

**Các mã ngân hàng nổi sừng**

Thị trường mở cửa với một thách thức không nhỏ khi khối lượng “khủng” trong phiên giao dịch ngày 3/2 về tới tài khoản. Tuy nhiên, thị trường vẫn tiếp tục được các mã ngân hàng dẫn dắt. Trên sàn Tp.HCM, lực cầu dồn dập ở nhóm cổ phiếu ngân hàng đã đưa MBB, EIB, STB trở thành những mã có thanh khoản cao nhất, trong đó thỏa thuận của khối ngoại là không nhỏ. Chốt phiên, VN-Index tăng 1,86 điểm lên 411,39 điểm. Tương tự, các mã ngân hàng tại sàn HNX cũng nổi sừng với việc HBB có hơn 9.22 triệu đơn vị và SHB với gần 4.3 triệu đơn vị chuyển nhượng, chốt phiên với giá trần. Tuy nhiên HNX-Index chỉ tăng nhẹ 0,08 điểm. Thanh khoản 2 sàn tiếp tục tăng với tổng GTGD đạt 1.215,8 tỷ.

Trên HSX, nhà đầu tư nước ngoài mua ròng phiên thứ 9 liên tiếp, với tổng giá trị mua ròng đạt hơn 732 tỷ đồng. MBB và STB dẫn đầu giá trị mua ròng. CII bị bán ròng hơn 7 tỷ đồng. Trên HNX, đã mua ròng của khối ngoại tiếp tục được duy trì từ ngày 13/12/2011, tổng giá trị mua ròng đạt hơn 263 tỷ đồng. PGS dẫn đầu danh sách mua ròng với gần 3,2 tỷ đồng. HBB được mua ròng gần 1 tỷ đồng.

**Tin trong nước**

Ngày 8/2, Ngân hàng Phát triển Việt Nam đã đấu thầu thành công 4.000 tỷ đồng trái phiếu. Lãi suất trúng thầu ở kỳ hạn 3 năm là 12,2%/năm, còn kỳ hạn 5 năm là 12,25%/năm.

Theo Cục Thống kê TPHCM, tổng huy động vốn trên địa bàn TPHCM đến cuối tháng 1/2012 ước đạt 908.700 tỷ đồng, tăng 1,7% so với tháng trước và tăng đến 15,1% so với cùng kỳ năm trước.

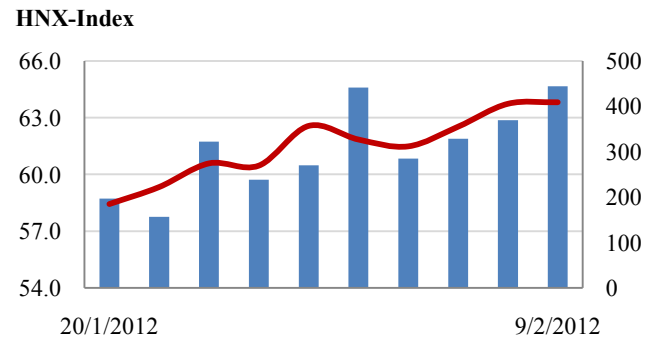
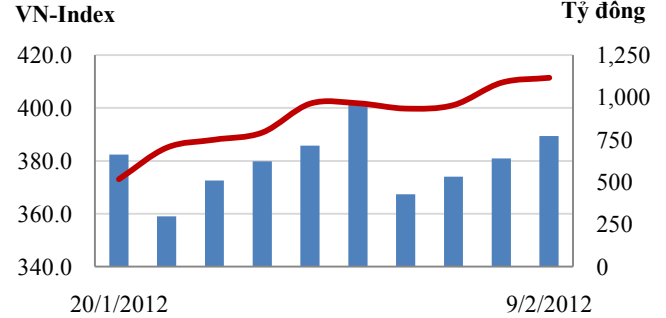
Ngày 8/2, Chính phủ ban hành Nghị quyết số 03, trong đó Chính phủ yêu cầu NHNN phải có phương án giải quyết vấn đề thanh khoản của hệ thống ngân hàng ngay trong quý 1/2012; có phương án giảm lãi suất tín dụng ở mức hợp lý vào thời điểm phù hợp.

**Tin quốc tế**

Số đơn đặt hàng máy móc của Nhật Bản tháng 12, một chỉ báo của chi tiêu vốn, giảm 7,1% so với tháng trước do kinh tế toàn cầu trì trệ và yên tăng, đe dọa triển vọng của các nhà xuất khẩu.

Standard & Poor's cảnh báo, Hy Lạp có khả năng sẽ không giữ được mức nợ bền vững nếu chỉ trông chờ vào việc các trái chủ tư nhân xóa 70% nợ.

**Giao dịch 10 phiên gần nhất**



**THẾ GIỚI**

	Tăng / Giảm		
	Chỉ số	điểm	%
Mỹ: Dow Jones (08/02/2012)	12,884	5.8	0.0%
Mỹ: S&P 500 (08/02/2012)	1,350	2.9	0.2%
Anh: FTSE 100 (08/02/2012)	5,876	-14.4	-0.2%
Nhật: Nikkei 225	9,002	-13.4	-0.2%
Hong Kong: Hang Seng	21,010	-8.5	0.0%

**KINH TẾ VĨ MÔ**

	Tháng 11	Tháng 12	Lũy kế
Tăng trưởng GDP		6.10%	5.89%
Lạm phát so hàng tháng	0.39%	0.53%	
Lạm phát so với cùng kỳ (năm)	18.62%	18.13%	18.2%
Sản lượng Công nghiệp (%)	8.10%	8.10%	6.86%
Xuất khẩu (triệu \$)	9,300	8,900	96,257
Nhập khẩu (triệu \$)	8,600	9,600	105,774
Thâm hụt thương mại (triệu \$)	700	- 700	- 9,517
FDI cam kết (triệu \$)	1,610	2,000	14,700
FDI giải ngân (triệu \$)	1,000	900	11,000

(Nguồn: Tổng cục Thống kê)

**CHỈ SỐ CHÍNH**

	Tăng / Giảm		Khối lượng			Số lượng cổ phiếu			P/E	
	Điểm	%	KL	%	GDTT	Tăng	Giảm	Đứng		
VN-Index	411.4	1.9	0.5%	51.5	15.5%	10.3	105	110	73	8.4x
HNX-Index	63.8	0.1	0.1%	56.4	37.6%	2.8	120	113	160	7.3x
VN30	464.7	3.8	0.8%	20.4	-0.1%	0.9	11	14	5	-
19 CP vốn hóa lớn nhất	465.5	2.6	0.6%	14.3	-4.1%	1.6	7	9	3	9.1x
30 CP vốn hóa trung bình	170.5	0.8	0.5%	28.2	51.4%	0.5	11	13	5	6.8x
40 CP vốn hóa nhỏ	261.6	-0.8	-0.3%	17.9	32.0%	0.2	17	15	8	6.8x
Ngân hàng	337.2	7.8	2.4%	23.2	111.4%	1.5	5	4	0	7.6x
Bất động sản (trừ VIC)	185.3	-1.6	-0.9%	11.9	15.6%	0.4	15	21	19	6.0x
Thực phẩm (trừ MSN)	488.7	1.6	0.3%	1.3	7.4%	0.0	10	9	10	6.0x

(KL: triệu CP)

**PHÂN TÍCH KỸ THUẬT- HSX**

Như đã cảnh báo liên tục trong các bản tin gần đây, áp lực chốt lời ngắn hạn sẽ tăng cao khi các cổ phiếu đã tăng khá mạnh so với vùng đáy. Số lượng cổ phiếu có lãi sau chu kỳ T+4 đã sụt giảm liên tục cho thấy xác suất điều chỉnh của VN-Index khá cao.

**Khuyến nghị:** Nhà đầu tư đã bán cổ phiếu tiếp tục quan sát, chưa vội mua vào. Đối với nhà đầu tư còn nắm giữ nhiều cổ phiếu vẫn nên tiếp tục bán ra trong phiên ngày mai.



**XU HƯỚNG THỊ TRƯỜNG**

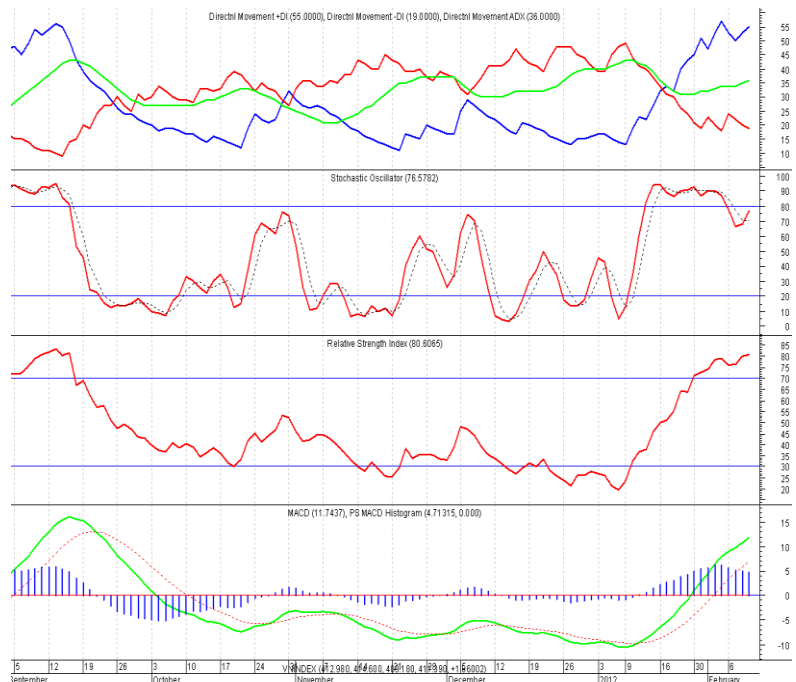
Ngắn hạn            Tăng  
 Trung hạn        Tăng

**CÁC NGƯỠNG KHÁNG CỰ VÀ HỖ TRỢ**

Kháng cự 1        420  
 Kháng cự 2        440  
 Vùng hỗ trợ 1    395  
 Vùng hỗ trợ 2    370

**CÁC CHỈ SỐ**

RSI (14)            Tăng nhẹ  
 STO (14)            Tăng  
 MFI (14)            Tăng  
 KLGĐ                Tăng



**THÔNG TIN CẬP NHẬT TRÊN SÀN**

- HBC**                    Từ ngày 1/12/2011 - 1/2/2012, ông Lê Viết Hưng - Phó tổng giám đốc, anh ông Lê Viết Hải - Chủ tịch Hội đồng Quản trị kiêm Tổng giám đốc CTCP Xây dựng và Kinh doanh Địa ốc Hòa Bình đã bán 600.000 cổ phiếu, số cổ phiếu nắm giữ còn 770.026 cổ phiếu, nhằm cân đối tài chính cá nhân.
- PTB**                    Từ ngày 8/2/2012 - 8/4/2012, CTCP Chứng khoán Thăng Long, cổ đông nội bộ của CTCP Phú Tài đăng ký mua 174.852 cổ phiếu, đăng ký bán 174.852 cổ phiếu, số cổ phiếu sẽ nắm giữ là 174.852 cổ phiếu, chiếm 2% vốn điều lệ, nhằm cơ cấu danh mục đầu tư.
- L18**                    Từ ngày 7/2/2012 - 7/4/2012, ông Trần Quốc Toàn - thành viên Hội đồng Quản trị kiêm Kế toán trưởng CTCP Lilama 18 đăng ký mua 5.000 cổ phiếu, nâng số cổ phiếu sẽ nắm giữ lên 56.330 cổ phiếu, chiếm 0,7% vốn điều lệ, nhằm cơ cấu danh mục đầu tư
- PNC**                    Từ ngày 8/2/2012 - 8/3/2012, ông Võ Ngọc Thành - thành viên Hội đồng Quản trị CTCP Văn Hóa Phương Nam đăng ký mua 40.000 cổ phiếu, nâng số cổ phiếu sẽ nắm giữ lên 350.000 cổ phiếu, nhằm tăng tỷ lệ sở hữu cổ phiếu.

**PHÂN TÍCH KỸ THUẬT- HNX**

Khối lượng khớp lệnh của phiên 9/2 đã tăng trên 3% so với phiên ngày 3/2, giá đóng cửa của hầu hết các cổ phiếu đều giảm mạnh về cuối phiên cho thấy sự điều chỉnh của HNX-Index khá lớn.

**Khuyến nghị:** Nhà đầu tư đã bán cổ phiếu tiếp tục quan sát, chưa vội mua vào. Đối với nhà đầu tư còn nắm giữ nhiều cổ phiếu vẫn nên tiếp tục bán ra trong phiên ngày mai.



**XU HƯỚNG THỊ TRƯỜNG**

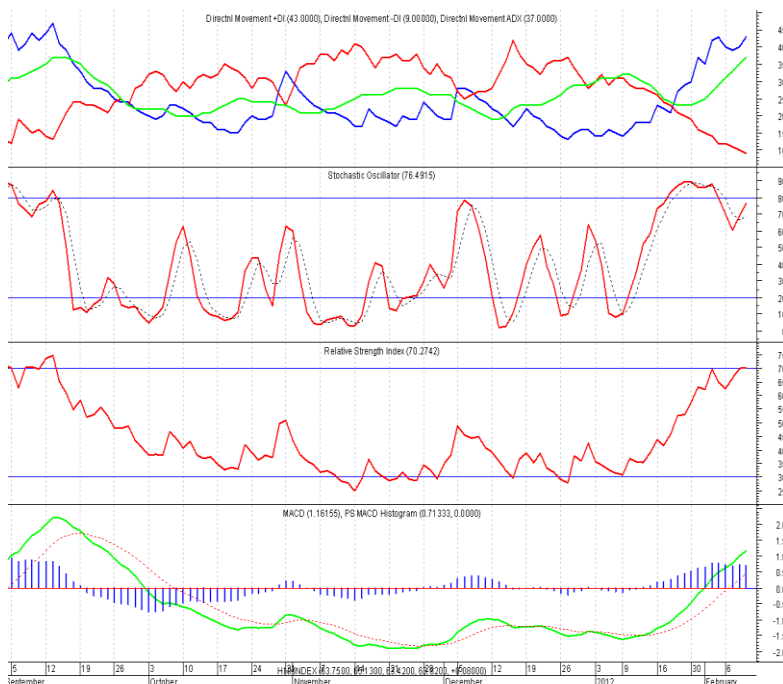
Ngắn hạn            Tăng  
Trung hạn           Giảm

**CÁC NGUỖNG KHÁNG CỰ VÀ HỖ TRỢ**

Kháng cự 1            65  
Kháng cự 2            68  
Vùng hỗ trợ 1        60  
Vùng hỗ trợ 2        58

**CÁC CHỈ SỐ**

RSI (14)              Giảm nhẹ  
STO (14)              Tăng  
MFI (14)              Tăng  
KLGĐ                  Tăng



**THÔNG TIN CẬP NHẬT TRÊN SÀN**

- SME**            Căn cứ quyết định ngày 8/2/2012 của UBCKNN về việc thu hồi giấy chứng nhận đăng ký hoạt động lưu ký chứng khoán của CTCP Chứng khoán SME, SMES có trách nhiệm thực hiện nghĩa vụ với Trung tâm Lưu ký chứng khoán, tạo điều kiện cho nhà đầu tư tất toán tài khoản và chuyển khoản chứng khoán sang công ty chứng khoán khác kể từ 8/2/2012.
- DNY**            Từ ngày 9/2/2012 - 6/4/2012, CTCP Chứng khoán Sài Gòn - Hà Nội, Cổ đông lớn CTCP Thép Dana - Ý đăng ký bán 500.000 cổ phiếu, đăng ký mua 500.000 cổ phiếu, nhằm cơ cấu danh mục đầu tư.
- PVS**            Từ ngày 8/2/2012 - 6/4/2012, ông Lê Cự Tân - Phó Tổng Giám đốc Tổng CTCP Dịch vụ Kỹ Thuật Dầu khí Việt Nam đăng ký mua 100.000 cổ phiếu, nhằm tăng tỷ lệ nắm giữ.
- PVE**            Từ ngày 8/2/2012 - 5/4/2012, Viet Nam Holding Limited, cổ đông lớn Tổng Công ty Tư vấn Thiết kế Dầu khí - CTCP đăng ký mua 1.000.000 cổ phiếu, nhằm tái cấu trúc danh mục đầu tư.

**HSX**

**HNX**

5CP TĂNG giá nhiều nhất			5CP GIẢM giá nhiều nhất			5CP TĂNG giá nhiều nhất			5CP GIẢM giá nhiều nhất		
Mã CK	Thay đổi	KL	Mã CK	Thay đổi	KL	Mã CK	Thay đổi	KL	Mã CK	Thay đổi	KL
CAD	5.88%	6.3	BAS	-10.00%	9.4	KTS	7.52%	0.7	VDL	-15.41%	0.1
VES	5.56%	4.3	VSG	-5.88%	22.6	VAT	7.50%	11.3	TTC	-10.00%	16.1
STG	5.00%	0.0	VFG	-5.00%	0.3	PCG	7.32%	0.5	TAS	-9.68%	27.2
TDW	5.00%	0.0	GDT	-4.95%	0.0	VCC	6.94%	6.6	VCV	-9.52%	1.3
STB	4.98%	8,697.8	VFC	-4.94%	0.1	MCL	6.90%	12.5	CMC	-8.89%	2.0

(Đơn vị: nghìn CP)

5CP có KLGD nhiều nhất			5CP có GTGD nhiều nhất			5CP có KLGD nhiều nhất			5CP có GTGD nhiều nhất		
Mã CK	Thay đổi	KL	Mã CK	Thay đổi	Giá trị	Mã CK	Thay đổi	KL	Mã CK	Thay đổi	Giá trị
STB	4.98%	3,770.6	STB	4.98%	79.5	HBB	6.38%	9,222.5	HBB	6.38%	45.8
EIB	1.23%	3,986.0	EIB	1.23%	66.5	VND	-3.70%	4,303.4	VND	-3.70%	34.2
MBB	2.29%	4,113.5	MBB	2.29%	55.6	SHB	2.74%	4,288.4	SHB	2.74%	32.0
ITA	0.00%	2,025.0	VNM	1.14%	7.8	PVX	-3.37%	3,492.5	PVX	-3.37%	30.7
REE	0.71%	1,443.3	REE	0.71%	20.7	SHN	3.70%	3,464.5	ACB	2.18%	27.2

(Đơn vị: tỷ VND)

5CP NĐTNN mua nhiều nhất			5CP NĐTNN bán nhiều nhất			5CP NĐTNN mua nhiều nhất			5CP NĐTNN bán nhiều nhất		
Mã CK	Thay đổi	KL	Mã CK	Thay đổi	KL	Mã CK	Thay đổi	KL	Mã CK	Thay đổi	KL
MBB	2.29%	1,035.0	REE	0.71%	387.7	HBB	6.38%	201.0	UNI	-5.00%	32.0
STB	4.98%	590.5	CII	3.49%	302.3	PGS	-1.97%	157.5	VND	-4.88%	27.5
JVC	2.41%	459.1	SSI	-2.45%	135.2	DBC	-1.24%	156.5	BVS	-4.67%	20.0
HPG	2.99%	339.1	TDH	-0.77%	30.5	PVC	-2.86%	105.0	ICG	6.74%	16.0
ITA	0.00%	249.0	CSM	0.85%	30.0	AAA	2.13%	94.3	VIG	5.26%	13.5

(Đơn vị: nghìn CP)

Ghi chú: % thay đổi giá = (giá cao nhất trong phiên - giá thấp nhất trong phiên) / giá tham chiếu

**KHUYẾN CÁO**

Báo cáo này được phát hành bởi VietinBankSc. Các thông tin, nhận định trong báo cáo đều dựa trên các nguồn thông tin có sẵn, đã công bố ra công chúng được xem là đáng tin cậy và hợp pháp. Tuy nhiên, VietinBankSc không đảm bảo tính đầy đủ, chính xác của các thông tin này. Nhà đầu tư sử dụng báo cáo cần lưu ý các nhận định, dự báo trong báo cáo mang tính chủ quan của người viết. Nhà đầu tư tự chịu trách nhiệm về quyết định của mình.

**Ms. Nguyễn Thu Huyền**

Phó phòng Nghiên cứu- Phân tích  
Tel: (84.4) 3974 7952  
huyennt@vietinbanksc.com.vn

**Mr. Trịnh Hùng Cường**

Tổ trưởng Phòng Môi giới Chứng khoán  
Tel: (84.4) 3556 2858  
cuongth@vietinbanksc.com.vn

**Trụ sở chính**

306 Bà Triệu, Hai Bà Trưng, Hà Nội  
Tel: (84.4) 6278 0012

**P. Giao dịch Thái Thịnh**

Số 196 Thái Thịnh, Đống Đa, Hà Nội  
Tel: (84.4) 3519 0142

**Chi nhánh Tp. Hồ Chí Minh**

49 Tôn Thất Đạm, Q1, TP.HCM  
Tel: (84.8) 3820 9987

**P. Giao dịch Phan Đăng Lưu**

Tầng M, 24A Phan Đăng Lưu, P.6, Q.Bình Thạnh, TP.HCM  
Tel: (84.8) 3551 5606