

VN30 chào sàn giảm điểm

Chỉ sau 30 phút mở cửa, cả 3 chỉ số đều giảm điểm mạnh. Sau khi mất hơn 6 điểm, VN-Index có xu hướng rút ngắn đà giảm, do lực cầu gia tăng đáng kể làm cho thanh khoản tăng vọt. Trong nhóm VN30, IJC và KDH bất ngờ tăng kịch trần mặc dù lượng bán ra của hai mã cổ phiếu này khá lớn. Cuối phiên giao dịch, sự trở dậy của VIC cùng đà tăng mạnh mẽ của IJC, ITA, OGC... giúp VN-Index cải thiện được mức giảm, tuy nhiên do MSN và CTG giảm sàn, VN-Index chốt phiên vẫn giảm 2 điểm, mất mốc 400. VN30 giảm 1,9 điểm xuống còn 447,5 điểm. HNX-Index chỉ giảm nhẹ 0,4 điểm xuống còn 61,5 điểm.

Trên sàn HSX, khối ngoại mua 71 tỷ đồng, bán 33 tỷ trong đó MSN được mua ròng nhiều nhất, trị giá 7,8 tỷ đồng. VIC, VCB, SSI, CTG đều nằm trong top 5 giá trị mua ròng nhiều nhất của khối ngoại với giá trị trên 3 tỷ đồng. Ngược lại, CSM bị bán nhiều nhất với 2,1 tỷ đồng bán ròng. Trên HNX, khối ngoại tiếp tục mua ròng, tuy nhiên giá trị chỉ đạt 7 tỷ đồng. PGS và DBC được mua ròng trên 1 tỷ đồng, các cổ phiếu bị bán ròng với giá trị không lớn.

Tin trong nước

Theo báo Sài Gòn đầu tư ngày 6/2, nguồn tin ở các ngân hàng thương mại cho biết, dự đoán có thể đến tháng 3 Ngân hàng Nhà nước mới chính thức công bố hạn mức tín dụng cụ thể cho từng ngân hàng.

Theo ông Trần Đức Sinh, Chủ tịch HĐQT Sở Giao dịch chứng khoán TP HCM, chỉ số VN-Index sẽ được thay đổi cách tính để phản ánh đúng diễn biến của thị trường chứng khoán..

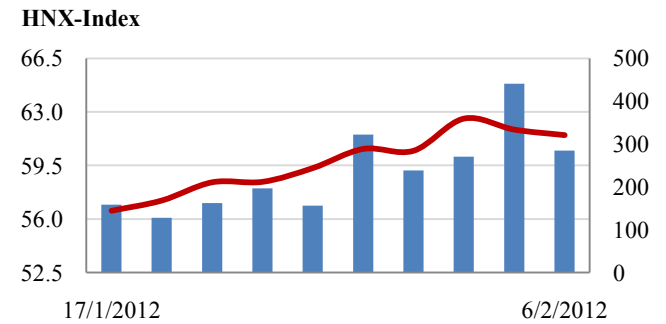
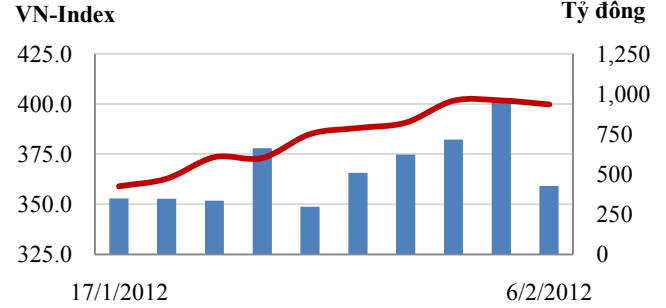
Giá vàng trong nước sáng 6/2 giảm nhẹ so với phiên hôm thứ Sáu tuần trước. NHNN công bố tỷ giá bình quân liên ngân hàng ở 20.828 đồng/USD, không đổi trong từ 24/12/2011.

Tin quốc tế

Hy Lạp chấp thuận cắt giảm thêm ngân sách trong năm 2012, tương đương 1,5% GDP để nhận được gói giải cứu 131 tỷ euro tương đương 171 tỷ USD.

Đại sứ Liên minh châu Âu (EU) tại Trung Quốc nói cường quốc châu Á này có thể trở thành thị trường xuất khẩu lớn nhất của EU trong năm nay, vượt qua Mỹ.

Giao dịch 10 phiên gần nhất



THẾ GIỚI

	Tăng / Giảm		
	Chỉ số	điểm	%
Mỹ: Dow Jones (03/02/2012)	12,862	156.8	1.2%
Mỹ: S&P 500 (03/02/2012)	1,345	19.4	1.5%
Anh: FTSE 100 (03/02/2012)	5,901	105.0	1.8%
Nhật: Nikkei 225	8,929	97.3	1.1%
Hong Kong: Hang Seng	20,710	-47.0	-0.2%

KINH TẾ VĨ MÔ

	Tháng 11	Tháng 12	Lũy kế
Tăng trưởng GDP		6.10%	5.89%
Lạm phát so hàng tháng	0.39%	0.53%	
Lạm phát so với cùng kỳ (năm)	18.62%	18.13%	18.2%
Sản lượng Công nghiệp (%)	8.10%	8.10%	6.86%
Xuất khẩu (triệu \$)	9,300	8,900	96,257
Nhập khẩu (triệu \$)	8,600	9,600	105,774
Thâm hụt thương mại (triệu \$)	700	- 700	- 9,517
FDI cam kết (triệu \$)	1,610	2,000	14,700
FDI giải ngân (triệu \$)	1,000	900	11,000

(Nguồn: Tổng cục Thống kê)

CHỈ SỐ CHÍNH

	Tăng / Giảm			Khối lượng			Số lượng cổ phiếu			P/E
	Điểm	%		KL	%	GDTT	Tăng	Giảm	Đứng	
VN-Index	399.7	-2.0	-0.5%	32.9	-52.0%	4.3	77	140	63	8.2x
HNX-Index	61.5	-0.4	-0.6%	34.8	-39.5%	1.9	57	183	153	7.2x
VN30	447.5	-1.9	-0.4%	13.5	-		8	4	18	-
19 CP vốn hóa lớn nhất	450.9	-2.7	-0.6%	8.3	-47.0%	0.8	6	10	3	9.0x
30 CP vốn hóa trung bình	164.3	-3.2	-2.0%	15.5	-45.6%	0.8	3	23	3	6.7x
40 CP vốn hóa nhỏ	252.5	0.4	0.2%	14.7	-34.9%	0.2	10	28	2	6.7x
Ngân hàng	314.4	-0.9	-0.3%	5.2	-47.2%	1.2	1	5	3	7.4x
Bất động sản (trừ VIC)	180.9	-1.2	-0.7%	10.8	-43.2%	0.4	11	28	16	5.9x
Thực phẩm (trừ MSN)	482.1	-1.9	-0.4%	1.3	-33.8%	0.1	8	13	8	5.9x

(KL: triệu CP)

PHÂN TÍCH KỸ THUẬT- HSX

VN-Index chạm hỗ trợ tại khu vực 395 và đã có dấu hiệu phục hồi vào cuối phiên. Khối lượng khớp lệnh vẫn duy trì ở mức khá cho thấy đà giảm của VN-Index chưa thể đến nhanh như nhiều nhà đầu tư kì vọng. Đà tăng của VN-Index có thể vẫn còn, tuy nhiên sẽ không mạnh như đợt trước, có thể giảm mạnh bất cứ lúc nào do hoạt động chốt lời gia tăng.

Khuyến nghị: Việc mua vào thời điểm này nên cân nhắc rủi ro T+4, ưu tiên cổ phiếu có sẵn trong tài khoản và thanh khoản cao.



XU HƯỚNG THỊ TRƯỜNG

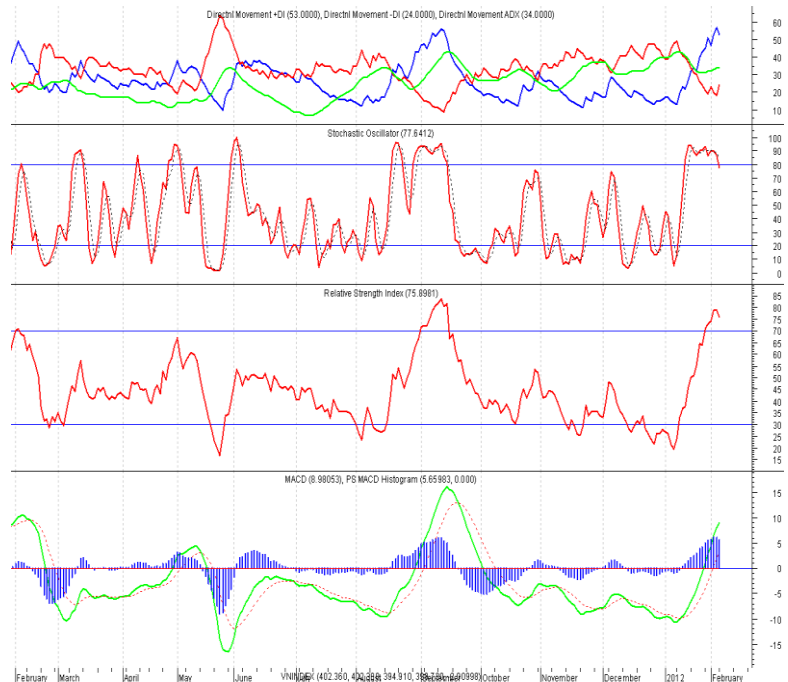
Ngắn hạn	Tăng
Trung hạn	Tăng

CÁC NGƯỠNG KHÁNG CỰ VÀ HỖ TRỢ

Kháng cự 1	420
Kháng cự 2	440
Vùng hỗ trợ 1	395
Vùng hỗ trợ 2	370

CÁC CHỈ SỐ

RSI (14)	Giảm
STO (14)	Giảm
MFI (14)	Giảm
KLGD	Giảm



THÔNG TIN CẬP NHẬT TRÊN SÀN

- JVC** Vietnam Equity Holding đã mua trên 1,31 triệu cổ phiếu JVC tương đương tỷ lệ 5,43% và trở thành cổ đông lớn từ ngày 2/2/2011. Vietnam Holding Limited đã mua 1,23 triệu cổ phiếu JVC và trở thành cổ đông lớn nắm giữ 5,09% vốn điều lệ từ ngày 3/2/2011.
- SBS** CTCP Chứng khoán NH Sài Gòn Thương Tín công bố kết quả kinh doanh quý 4 công ty mẹ với mức lỗ tới 351,8 tỷ đồng, lũy kế cả năm tăng mức lỗ lên 609,7 tỷ đồng.
- PNC** Từ ngày 7/2 - 6/4, ông/bà Phạm Uyên Nguyên - thành viên Hội đồng Quản trị CTCP Văn Hóa Phương Nam đăng ký mua 700.000 cổ phiếu, nâng số cổ phiếu sẽ nắm giữ lên 1.033.201 cổ phiếu, nhằm tăng tỷ lệ nắm giữ.
- SPM** Từ ngày 8/2 - 22/2, ông Đặng Ngọc Hồ, cổ đông lớn của CTCP SPM đăng ký mua 20.000 cổ phiếu, nâng số cổ phiếu sẽ nắm giữ lên 1.573.370 cổ phiếu, nhằm nâng tỷ lệ nắm giữ.

PHÂN TÍCH KỸ THUẬT- HNX

HNX-Index đã có dấu hiệu phục hồi vào cuối phiên. Khối lượng khớp lệnh vẫn duy trì ở mức khá cho thấy đà giảm của HNX-Index chưa thể đến nhanh như nhiều nhà đầu tư kì vọng. Đà tăng của HNX-Index có thể vẫn còn, tuy nhiên sẽ không mạnh như đợt trước.

Khuyến nghị: Việc mua vào thời điểm này nên cân nhắc rủi ro T+4, ưu tiên cổ phiếu có sẵn trong tài khoản và thanh khoản cao.



XU HƯỚNG THỊ TRƯỜNG

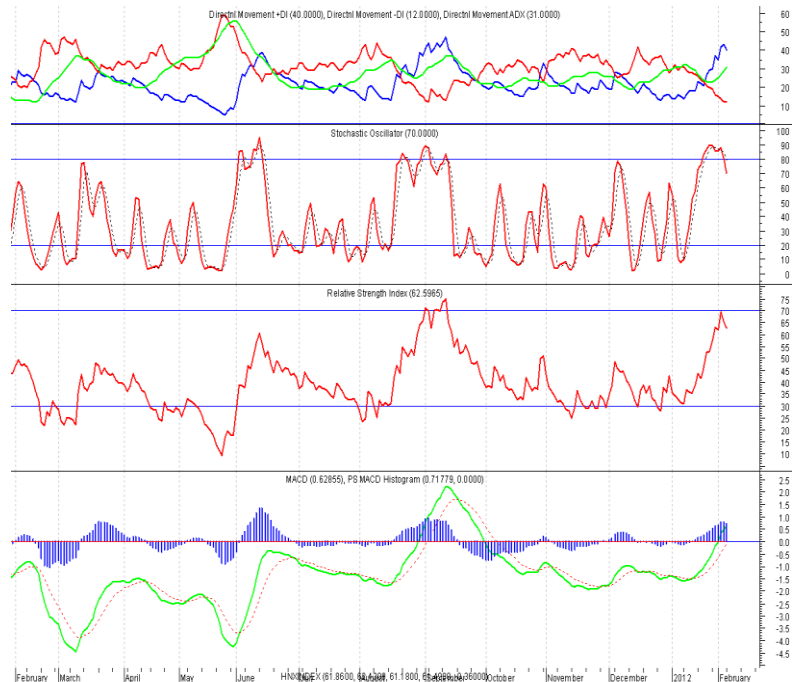
Ngắn hạn Tăng
Trung hạn Giảm

CÁC NGUỠNG KHÁNG CỰ VÀ HỖ TRỢ

Kháng cự 1 65
Kháng cự 2 68
Vùng hỗ trợ 1 60
Vùng hỗ trợ 2 58

CÁC CHỈ SỐ

RSI (14) Giảm
STO (14) Giảm
MFI (14) Giảm
KLGĐ Giảm



THÔNG TIN CẬP NHẬT TRÊN SÀN

- GFC** Từ ngày 6/2 - 5/4, Công ty Cổ phần Việt Anh - tổ chức có liên quan đến Ủy viên Hội đồng Quản trị CTCP Thủy sản Gentraco đăng ký mua 91.700 cổ phiếu, nhằm tăng số cổ phần sở hữu tại Công ty Cổ phần Thủy sản Gentraco.
- PGS** Từ ngày 1/12/2011 - 30/1/2012, ông Nguyễn Hải Phúc, em ông Nguyễn Sỹ Thắng - Chủ tịch Hội đồng Quản trị CTCP Kinh doanh Khí hóa lỏng miền Nam đăng ký bán 2.200 cổ phiếu, nhưng không bán được, số cổ phiếu hiện đang nắm giữ là 2.200 cổ phiếu, chiếm 0,01% vốn điều lệ.
- SCR** Từ ngày 6/1/2012 - 19/1/2012, Thái Văn Chuyện - Phó Chủ tịch Hội đồng Quản trị CTCP Địa ốc Sài Gòn Thương tín đã mua 50.000 cổ phiếu, nâng số cổ phiếu nắm giữ lên 111.815 cổ phiếu, chiếm 0,11% vốn điều lệ.
- SHB** Từ ngày 5/1 - 30/1, CTCP Quản lý Quỹ Đầu tư Sài Gòn - Hà Nội, tổ chức có liên quan đến Chủ tịch HĐQT Ngân hàng TMCP Sài Gòn - Hà Nội đăng ký mua 2.000.000 cổ phiếu, đã mua 282.200 cổ phiếu. Lý do không thực hiện giao dịch hết số cổ phiếu đăng ký là do điều kiện thị trường không phù hợp.

HSX

HNX

5CP TĂNG giá nhiều nhất			5CP GIẢM giá nhiều nhất			5CP TĂNG giá nhiều nhất			5CP GIẢM giá nhiều nhất		
Mã CK	Thay đổi	KL	Mã CK	Thay đổi	KL	Mã CK	Thay đổi	KL	Mã CK	Thay đổi	KL
TNT	5.00%	756.7	BAS	-9.09%	27.0	SDU	10.00%	1.0	V11	-9.52%	3.4
KBC	4.96%	69.7	VSG	-5.88%	1.6	DZM	9.38%	46.4	CTN	-9.09%	8.5
KDH	4.86%	252.9	VES	-5.56%	28.2	SDY	9.09%	21.5	VCV	-8.70%	0.1
GDT	4.85%	7.9	TRI	-5.26%	0.0	CMS	8.49%	10.4	VNR	-8.26%	25.0
TMS	4.68%	4.0	CMT	-5.00%	7.5	ECI	8.45%	5.4	BTS	-7.50%	6.0

(Đơn vị: nghìn CP)

5CP có KLGD nhiều nhất			5CP có GTGD nhiều nhất			5CP có KLGD nhiều nhất			5CP có GTGD nhiều nhất		
Mã CK	Thay đổi	KL	Mã CK	Thay đổi	Giá trị	Mã CK	Thay đổi	KL	Mã CK	Thay đổi	Giá trị
STB	2.14%	1,557.2	STB	2.14%	29.4	VND	3.95%	4,399.2	VND	3.95%	33.7
IJC	4.04%	2,054.7	IJC	4.04%	20.9	PVX	0.00%	4,098.0	PVX	0.00%	33.8
ITA	3.90%	1,747.8	MSN	-4.55%	18.1	KLS	-1.09%	3,032.6	KLS	-1.09%	27.4
OGC	4.65%	1,325.7	SSI	-1.27%	17.9	SHN	6.52%	1,949.2	HGM	-6.94%	0.1
MBB	-2.34%	1,157.5	MBB	-2.34%	14.7	SHB	0.00%	1,309.5	SHB	0.00%	9.1

(Đơn vị: tỷ VND)

5CP NĐTNN mua nhiều nhất			5CP NĐTNN bán nhiều nhất			5CP NĐTNN mua nhiều nhất			5CP NĐTNN bán nhiều nhất		
Mã CK	Thay đổi	KL	Mã CK	Thay đổi	KL	Mã CK	Thay đổi	KL	Mã CK	Thay đổi	KL
SSI	-1.27%	367.3	CSM	-0.92%	184.3	PGS	-1.99%	89.9	VNR	-4.76%	18.0
ITA	3.90%	326.9	REE	-0.74%	41.2	DBC	-0.62%	81.1	TCS	6.93%	13.0
VCB	-0.82%	262.0	HAP	-2.70%	30.4	PVC	-2.94%	61.0	VGS	-4.08%	10.0
CTG	-4.92%	153.8	NTL	-1.47%	26.8	VCG	-3.06%	58.2	SDD	-5.41%	10.0
MBB	-2.34%	149.0	KDC	-1.22%	26.4	PVX	-2.33%	57.4	THV	-6.67%	10.0

(Đơn vị: nghìn CP)

Ghi chú: % thay đổi giá = (giá cao nhất trong phiên - giá thấp nhất trong phiên)/ giá tham chiếu

KHUYẾN CÁO

Báo cáo này được phát hành bởi VietinBankSc. Các thông tin, nhận định trong báo cáo đều dựa trên các nguồn thông tin có sẵn, đã công bố ra công chúng được xem là đáng tin cậy và hợp pháp. Tuy nhiên, VietinBankSc không đảm bảo tính đầy đủ, chính xác của các thông tin này. Nhà đầu tư sử dụng báo cáo cần lưu ý các nhận định, dự báo trong báo cáo mang tính chủ quan của người viết. Nhà đầu tư tự chịu trách nhiệm về quyết định của mình.

Ms. Nguyễn Thu Huyền

Phó phòng Nghiên cứu- Phân tích
Tel: (84.4) 3974 7952
huyennt@vietinbanksc.com.vn

Mr. Trịnh Hùng Cường

Tổ trưởng Phòng Môi giới Chứng khoán
Tel: (84.4) 3556 2858
cuongth@vietinbanksc.com.vn

Trụ sở chính

306 Bà Triệu, Hai Bà Trưng, Hà Nội
Tel: (84.4) 6278 0012

P. Giao dịch Thái Thịnh

Số 196 Thái Thịnh, Đống Đa, Hà Nội
Tel: (84.4) 3519 0142

Chi nhánh Tp. Hồ Chí Minh

49 Tôn Thất Đạm, Q1, TP.HCM
Tel: (84.8) 3820 9987

P. Giao dịch Phan Đăng Lưu

Tầng M, 24A Phan Đăng Lưu, P.6, Q.Bình Thạnh, TP.HCM
Tel: (84.8) 3551 5606