

HNX-Index lần đầu tiên vượt 60 điểm trong năm 2012

Lực cầu mạnh từ đầu phiên khiến thị trường tăng điểm áp đảo. VN-Index vươn lên gần 394 điểm, HNX-Index dễ dàng chạm mốc 61 điểm. Tuy nhiên, từ sau 9h50, thanh khoản trên cả 2 sàn tăng vọt, lệnh bán ra khá lớn khiến cho đà tăng của thị trường thu hẹp nhanh chóng. BVH, CTG, DPM quay đầu giảm điểm. VN-Index chỉ còn tăng 3,03 điểm chốt phiên tại 387,97 điểm. HNX-Index vẫn tăng đáng kể với 1,25 điểm, đóng cửa tại 60,59 điểm. Đây là lần đầu tiên HNX-Index vượt 60 điểm kể từ đầu năm 2012. Hầu hết các mã lớn tại sàn Hà Nội vẫn giữ được sắc xanh. Giao dịch thỏa thuận không lớn. Thanh khoản đã tăng đáng kể so với phiên hôm trước cho thấy bên bán đã chốt lời.

Trên HSX, khối ngoại mua ròng phiên thứ 2 sau kỳ nghỉ Tết. Giá trị mua ròng đạt gần 75 tỷ đồng. VIC được mua ròng nhiều nhất trên 15 tỷ đồng. Các cổ phiếu khác như MSN, VCB, PVD cũng được mua ròng từ 10 tỷ - 12 tỷ đồng. STB vẫn bị bán ròng nhiều nhất, giá trị gần 2 tỷ đồng. Trên HNX, giá trị mua ròng gấp hơn 2 lần phiên trước, đạt 9,2 tỷ đồng. PVE, DBC, PVC và KLS đều được mua ròng từ 1 tỷ đến 2 tỷ đồng. Duy nhất PVS bị bán ròng trên 1 tỷ đồng.

Tin trong nước

Giá vàng trong nước sáng 31/01/2012 tăng lên mức 45,35 triệu đồng/lượng. Giá USD tự do tiếp tục giảm nhẹ trong khi báo giá USD của các NHTM đã trở lại ngưỡng kịch trần biên độ.

Từ 30/1 đến 3/2, trên 66.200 tỉ đồng được NHNN bơm ra từ ngày 9 đến 13/1 và trên 13.800 tỷ đồng được NHNN cho các NHTM vay qua thị trường mở từ ngày 16 đến 20/1 sẽ tới kỳ đáo hạn.

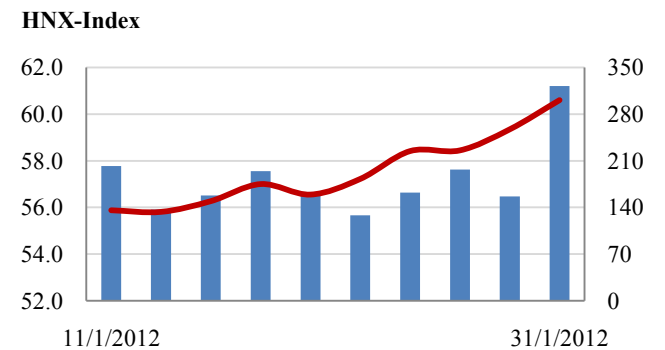
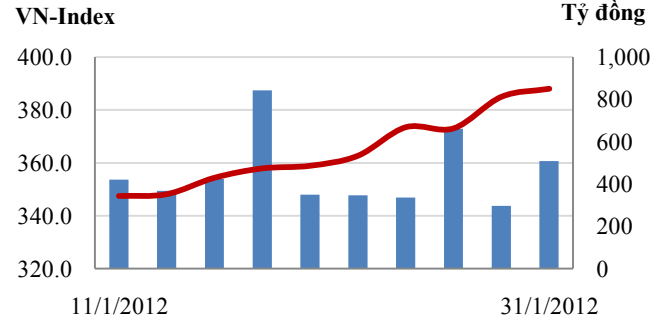
Kinh tế khó khăn sẽ còn tiếp tục tác động mạnh đến các doanh nghiệp ngành thép. Vì thế, mục tiêu tăng trưởng sản xuất năm 2012 được Hiệp hội thép Việt Nam (VSA) đặt ra rất thấp, từ 3% đến 4%.

Tin quốc tế

EU ngày 30/1 đã nhất trí về quỹ giải cứu thường trực cho eurozone. Cơ chế bình ổn tài chính châu Âu sẽ chính thức có hiệu lực từ tháng 7 tới, nhằm hỗ trợ các nước khó khăn về tài chính.

Các nghị sỹ Mỹ đã tiết lộ kế hoạch trừng phạt Iran. Dự thảo gồm các lệnh trừng phạt cả về kinh tế và chính trị, trong đó có lệnh cấm nhập cảnh, đóng băng tài sản đối với Iran.

Giao dịch 10 phiên gần nhất



THẾ GIỚI	Tăng / Giảm		
	Chỉ số	điểm	%
Mỹ: Dow Jones (30/01/2012)	12,654	-6.7	-0.1%
Mỹ: S&P 500 (30/01/2012)	1,313	-3.3	-0.3%
Anh: FTSE 100 (30/01/2012)	5,671	-62.4	-1.1%
Nhật: Nikkei 225	8,803	9.5	0.1%
Hong Kong: Hang Seng	20,390	230.1	1.1%

KINH TẾ VĨ MÔ	Tháng 11	Tháng 12	Lũy kế
	Tăng trưởng GDP		5.89%
Lạm phát so hàng tháng	0.39%	0.53%	
Lạm phát so với cùng kỳ (năm)	18.62%	18.13%	18.2%
Sản lượng Công nghiệp (%)	8.10%	8.10%	6.86%
Xuất khẩu (triệu \$)	9,300	8,900	96,257
Nhập khẩu (triệu \$)	8,600	9,600	105,774
Thâm hụt thương mại (triệu \$)	700	- 700	- 9,517
FDI cam kết (triệu \$)	1,610	2,000	14,700
FDI giải ngân (triệu \$)	1,000	900	11,000

(Nguồn: Tổng cục Thống kê)

CHỈ SỐ CHÍNH	Tăng / Giảm			Khối lượng			Số lượng cổ phiếu			P/E
	Điểm	%		KL	%	GDTT	Tăng	Giảm	Đứng	
VN-Index	388.0	3.0	0.8%	39.0	81.0%	1.9	149	79	58	7.9x
HNX-Index	60.6	1.3	2.1%	38.6	100.2%	4.9	202	55	136	7.1x
19 CP vốn hóa lớn nhất	434.7	3.8	0.9%	12.1	84.5%	0.4	13	5	1	8.8x
30 CP vốn hóa trung bình	161.2	3.3	2.1%	17.7	133.1%	0.4	21	3	5	6.5x
40 CP vốn hóa nhỏ	242.1	5.2	2.2%	16.1	127.8%	0.1	27	5	8	6.4x
Ngân hàng	307.8	5.0	1.7%	8.0	136.0%	0.2	7	1	1	7.2x
Bất động sản (trừ VIC)	171.9	2.7	1.6%	12.3	147.6%	0.2	28	9	18	5.8x
Thực phẩm (trừ MSN)	470.3	6.1	1.3%	1.0	87.0%	0.1	12	5	12	5.7x

(KL: triệu CP)

PHÂN TÍCH KỸ THUẬT- HSX

Áp lực chốt lời ngắn hạn gia tăng khiến đà tăng của VN-Index đã có phần chững lại. Nhóm cổ phiếu vốn hóa lớn sau thời gian tăng giá đang tiệm cận khu vực kháng cự mạnh. Có thể đà tăng VN-Index sẽ vẫn còn sau những phiên điều chỉnh.

Khuyến nghị: Nhà đầu tư quan sát tín hiệu từ thanh khoản. Đối với nhà đầu tư lướt sóng vẫn nên tập trung vào nhóm cổ phiếu Bluechips.



XU HƯỚNG THỊ TRƯỜNG

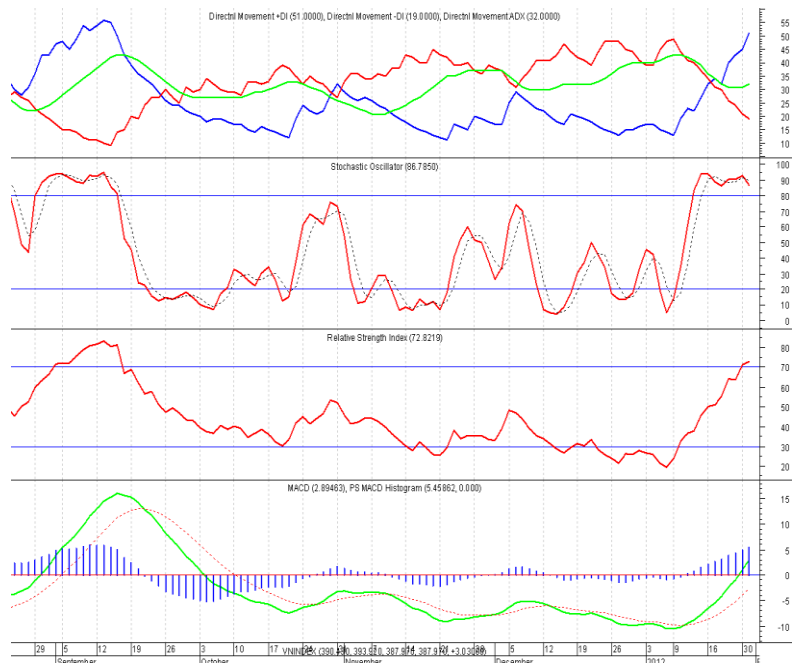
Ngắn hạn	Giảm
Trung hạn	Giảm

CÁC NGƯỠNG KHÁNG CỰ VÀ HỖ TRỢ

Kháng cự 1	350
Kháng cự 2	380
Vùng hỗ trợ 1	320
Vùng hỗ trợ 2	300

CÁC CHỈ SỐ

RSI (14)	Tăng
STO (14)	Giảm
MFI (14)	Tăng
KLGD	Tăng



THÔNG TIN CẬP NHẬT TRÊN SÀN

CSG	Từ ngày 3/2/2012 - 2/4/2012, CTCP Đầu tư và Phát triển Sacom, cổ đông lớn của CTCP Cáp Sài Gòn đăng ký bán hết 9.261.000 cổ phiếu, nhằm cơ cấu lại danh mục đầu tư.
LAF	Từ ngày 1/2/2012 - 1/4/2012, Công ty TNHH Quản lý Quỹ SSI (SSIAM), cổ đông lớn của CTCP Chế biến Hàng xuất khẩu Long An đăng ký mua 1.500.000 cổ phiếu, đăng ký bán 700.000 cổ phiếu, số cổ phiếu sẽ nắm giữ sau giao dịch là 1.588.450 cổ phiếu, chiếm 10,65% vốn điều lệ.
IMP	Từ ngày 31/1/2012 - 31/3/2012, FTIF - Templeton Frontier Markets Funds, cổ đông lớn của CTCP Dược phẩm Imexpharm đăng ký mua 116.818 cổ phiếu, đăng ký bán 762.300 cổ phiếu, số cổ phiếu sẽ nắm giữ là 759.200 cổ phiếu, chiếm 4,99% vốn điều lệ, nhằm đầu tư trung và dài hạn.
BMP	Từ ngày 31/1/2012 - 31/3/2012, FTIF - Templeton Frontier Markets Fund, cổ đông lớn của CTCP Nhựa Bình Minh đăng ký mua 441.750 cổ phiếu, đăng ký bán 1.747.288 cổ phiếu, số cổ phiếu sẽ nắm giữ là 1.740.312 cổ phiếu, chiếm 4,87% vốn điều lệ, nhằm đầu tư.

PHÂN TÍCH KỸ THUẬT- HNX

HNX-Index xuất hiện rung lắc mạnh khi tiến tới khu vực MA(50). Áp lực bán chốt lời ngắn hạn đã khiến nhiều cổ phiếu có dấu hiệu hạ nhiệt vào cuối phiên. Xác suất điều chỉnh của HNX-Index là khá cao.

Khuyến nghị: Nhà đầu tư quan sát tín hiệu từ thanh khoản.



XU HƯỚNG THỊ TRƯỜNG

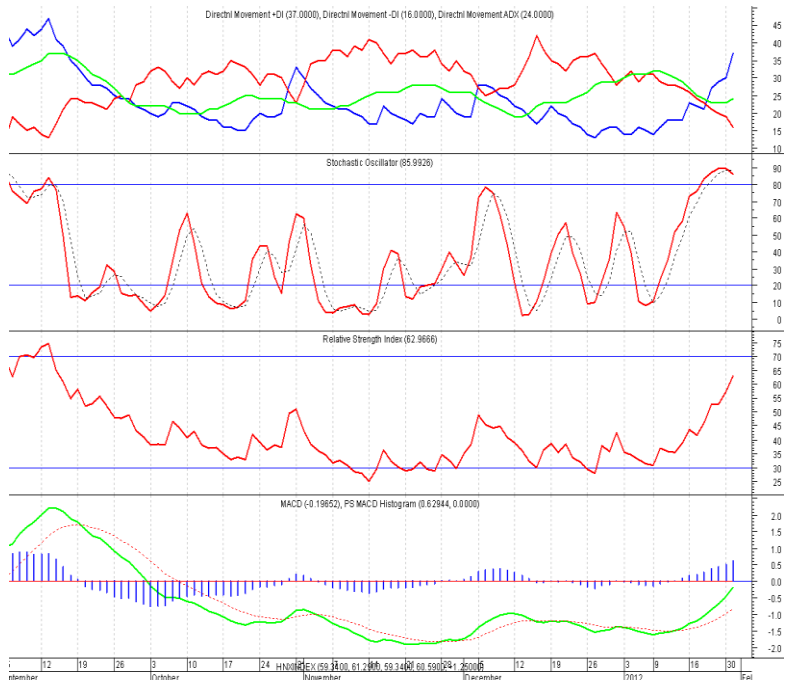
Ngắn hạn Giảm
Trung hạn Giảm

CÁC NGUỠNG KHÁNG CỰ VÀ HỖ TRỢ

Kháng cự 1 58
Kháng cự 2 60
Vùng hỗ trợ 1 52
Vùng hỗ trợ 2 50

CÁC CHỈ SỐ

RSI (14) Tăng
STO (14) Giảm
MFI (14) Tăng
KLGĐ Tăng



THÔNG TIN CẬP NHẬT TRÊN SÀN

- KKC** Từ ngày 30/1/2012 - 16/3/2012, ông Đào Trọng Khôi - Chủ tịch Hội đồng Quản trị, Tổng Giám đốc CTCP Sản xuất và Kinh doanh Kim khí đăng ký mua 200.000 cổ phiếu, nhằm giải quyết yêu cầu cá nhân.
- SME** Ngày 18/01/2012, Sở GDCK Hà Nội đã nhận được văn bản của CTCP Chứng khoán SME về việc gia hạn công bố thông tin báo cáo tài chính quý IV/2011 đến ngày 20/02/2012 với lý do chuyển trụ sở và thay đổi nhân sự phụ trách kế toán. Sau khi xem xét Sở GDCK Hà Nội không chấp thuận việc xin gia hạn này.
- DBC** Từ 30/1-29/3, Công ty TNHH Quản lý Quỹ SSI - Cổ đông lớn thuộc CTCP Tập đoàn DABACO Việt Nam, đăng ký mua 2.000.000 CP, đăng ký bán 2.000.000 CP nhằm cơ cấu danh mục đầu tư.
- SHB** Ngân hàng TMCP Sài Gòn Hà Nội công bố báo cáo tài chính riêng lẻ quý IV năm 2011. Trong quý IV, thu nhập lãi thuần của SHB đạt hơn 535 tỷ đồng, tăng 30% so với cùng kỳ năm trước. Lợi nhuận từ hoạt động dịch vụ tăng đột biến, đạt hơn 117 tỷ đồng, gấp hơn 8,6 lần so với cùng quý 2010.

HSX

HNX

5CP TĂNG giá nhiều nhất			5CP GIẢM giá nhiều nhất		
Mã CK	Thay đổi	Giá đóng	Mã CK	Thay đổi	Giá đóng
VSG	6.7%	1.6	SPM	-4.9%	42.6
VES	5.9%	1.8	CTI	-4.9%	15.5
CAD	5.6%	1.9	ABT	-4.9%	35.3
BMP	5.0%	33.6	TRA	-4.9%	47.1
VPK	5.0%	8.4	GTT	-4.8%	5.9

(Đơn vị: nghìn đồng)

5CP TĂNG giá nhiều nhất			5CP GIẢM giá nhiều nhất		
Mã CK	Thay đổi	Giá TB	Mã CK	Thay đổi	Giá TB
DIH	7.0%	10.7	KBT	-7.0%	14.7
VIT	7.0%	4.6	VBC	-6.9%	12.1
BHV	6.9%	7.7	SRA	-6.9%	5.4
HGM	6.9%	106.6	VDS	-6.9%	2.7
THV	6.9%	3.1	HCT	-6.8%	8.2

(Đơn vị: nghìn đồng)

5CP có KLGD nhiều nhất			5CP có GTGD nhiều nhất		
Mã CK	Thay đổi	KLGD	Mã CK	Thay đổi	GTGD
EIB	2.1%	2,638.3	EIB	2.1%	39.0
SSI	0.7%	1,766.0	HAG	4.8%	28.6
NVT	0.0%	1,595.1	SSI	0.7%	26.7
HAG	4.8%	1,319.7	STB	2.7%	22.8
IJC	4.7%	1,312.4	VIC	0.9%	21.8

(Đơn vị: nghìn CP) (Đơn vị: tỷ VND)

5CP có KLGD nhiều nhất			5CP có GTGD nhiều nhất		
Mã CK	Thay đổi	KLGD	Mã CK	Thay đổi	GTGD
PVX	5.6%	3,930.2	KLS	4.5%	32.9
KLS	4.5%	3,549.0	PVX	5.6%	29.3
VND	4.3%	3,297.3	VND	4.3%	24.2
WSS	2.9%	1,737.8	PVS	6.1%	12.2
HBB	6.7%	1,737.4	PGS	5.3%	10.9

(Đơn vị: Nghìn CP) (Đơn vị: tỷ VND)

5CP NĐTNN mua nhiều nhất			5CP NĐTNN bán nhiều nhất		
Mã CK	Thay đổi	KLGD	Mã CK	Thay đổi	KLGD
VCB	0.8%	428.9	CSM	4.4%	201.7
VSH	1.2%	421.1	PPC	0.0%	123.3
SSI	0.7%	405.5	REE	0.8%	118.8
HAG	4.8%	388.8	STB	2.7%	102.9
PVD	4.1%	272.2	VFMVF4	0.0%	84.6

(Đơn vị: nghìn CP)

5CP NĐTNN mua nhiều nhất			5CP NĐTNN bán nhiều nhất		
Mã CK	Thay đổi	KLGD	Mã CK	Thay đổi	KLGD
PVE	4.8%	240.4	PVS	5.3%	104.6
KLS	2.3%	135.8	TAS	3.7%	23.9
DBC	4.0%	133.7	ICG	2.4%	14.0
PVC	3.9%	120.0	DXP	0.4%	3.0
HOM	5.0%	90.0	CMC	-5.9%	1.3

(Đơn vị: nghìn CP)

KHUYẾN CÁO

Báo cáo này được phát hành bởi VietinBankSc. Các thông tin, nhận định trong báo cáo đều dựa trên các nguồn thông tin có sẵn, đã công bố ra công chúng được xem là đáng tin cậy và hợp pháp. Tuy nhiên, VietinBankSc không đảm bảo tính đầy đủ, chính xác của các thông tin này. Nhà đầu tư sử dụng báo cáo cần lưu ý các nhận định, dự báo trong báo cáo mang tính chủ quan của người viết. Nhà đầu tư tự chịu trách nhiệm về quyết định của mình.

Ms. Nguyễn Thu Huyền

Phó phòng Nghiên cứu- Phân tích
Tel: (84.4) 3974 7952
huyennt@vietinbanksc.com.vn

Mr. Trịnh Hùng Cường

Tổ trưởng Phòng Môi giới Chứng khoán
Tel: (84.4) 3556 2858
cuongth@vietinbanksc.com.vn

Trụ sở chính

306 Bà Triệu, Hai Bà Trưng, Hà Nội
Tel: (84.4) 6278 0012

P. Giao dịch Thái Thịnh

Số 196 Thái Thịnh, Đống Đa, Hà Nội
Tel: (84.4) 3519 0142

Chi nhánh Tp. Hồ Chí Minh

49 Tôn Thất Đạm, Q1, TP.HCM
Tel: (84.8) 3820 9987

P. Giao dịch Phan Đăng Lưu

Tầng M, 24A Phan Đăng Lưu, P.6, Q.Bình Thạnh, TP.HCM
Tel: (84.8) 3551 5606