

**Hai sàn tiếp tục trái chiều**

VN-Index tăng nhẹ 0,68 điểm lên 348,11 điểm với 82 mã tăng/132 mã giảm. HNX-Index tiếp tục giảm nhẹ 0,07 điểm xuống còn 55,81 điểm với 56 mã tăng/149 mã giảm. Chỉ số 20 mã vốn hóa lớn tăng tới 4,49 điểm và chỉ số ngành ngân hàng tăng 1,85 điểm nhưng các chỉ số khác giảm khá lớn chứng tỏ thị trường vẫn đang được đỡ bởi các bluechips, còn nhìn chung tâm lý thị trường chưa phục hồi. CTG tăng trần, MBB, VCB tăng giá tốt giữ cho sàn TP.HCM không giảm điểm song thanh khoản sụt giảm 16%. Trên sàn Hà Nội, các mã đầu cơ đều màu đỏ, VND giảm sàn không có dư mua. Thanh khoản giảm tới 31%.

Trên HSX, khối ngoại tiếp tục mua ròng phiên thứ 2 với giá trị hơn 32 tỷ đồng. SSC được mua ròng nhiều nhất giá trị hơn 20 tỷ đồng và bằng giao dịch thỏa thuận. Sau SSC là FPT với giá trị mua ròng hơn 15 tỷ đồng. Ngược lại, STB tiếp tục bị bán ròng hơn 23 tỷ đồng bằng giao dịch khớp lệnh.

Trên HNX, nhà đầu tư nước ngoài tiếp tục mua ròng gần 10 tỷ đồng. VCG và DBC là 2 cổ phiếu được mua ròng nhiều nhất, giá trị lần lượt 4,8 tỷ và 2,4 tỷ đồng. Trong khi đó, không cổ phiếu nào bị bán ròng hơn 300 triệu đồng.

**Tin trong nước**

Thông đốc NHNN cho biết trong quý I/2012 sẽ tập trung giải quyết vấn đề thanh khoản cho hệ thống ngân hàng nên lãi suất sẽ không điều chỉnh nhiều. Ngay trong quý này, NHNN có thể cho phép hợp nhất hoặc mua bán lại khoảng 5 - 8 NHTM.

Trong Chỉ thị số 02/CT-TTg, Chính phủ chỉ thị dừng hoàn toàn hoặc không xuất khẩu 9 loại khoáng sản là nguyên liệu phục vụ nhiều ngành công nghiệp.

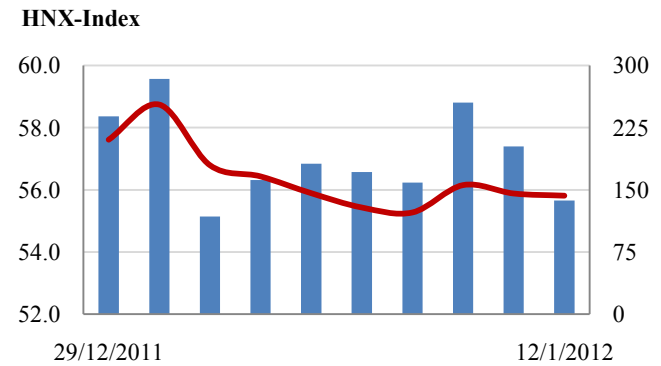
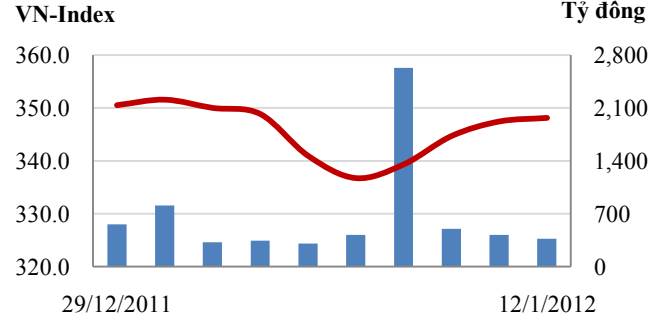
Giá vàng thế giới tăng kéo giá vàng trong nước tăng tiếp. Tại Hà Nội, vàng SJC mua bán tại Bảo Tín Minh Châu ở mức 43,63-43,85 triệu đồng/lượng. Tại TPHCM ở mức 43,5-43,8 triệu đồng/lượng

**Tin quốc tế**

Lạm phát Trung Quốc giảm nhiệt tháng thứ 5 liên tiếp, CPI xuống thấp nhất 15 tháng làm tăng khả năng chính phủ nước này sẽ thực hiện thêm các biện pháp thúc đẩy tăng trưởng kinh tế.

Thủ tướng Đức cho biết Đức có thể cung cấp thêm tiền cho Quỹ ổn định châu Âu, quỹ cứu trợ thường trực của khu vực đồng euro, khi nó ra mắt vào cuối năm nay.

**Giao dịch 10 phiên gần nhất**



**THẾ GIỚI**

	Chỉ số	Tăng / Giảm điểm	%
Mỹ: Dow Jones (11/01/2012)	12,449	-13.0	-0.1%
Mỹ: S&P 500 (11/01/2012)	1,292	0.4	0.0%
Anh: FTSE 100 (11/01/2012)	5,671	-25.9	-0.5%
Nhật: Nikkei 225	8,386	-62.3	-0.7%
Hong Kong: Hang Seng	19,095	-56.6	-0.3%

**KINH TẾ VĨ MÔ**

	Tháng 11	Tháng 12	Lũy kế
Tăng trưởng GDP		5.89%	
Lạm phát so hàng tháng	0.39%	0.53%	
Lạm phát so với cùng kỳ (năm)	18.62%	18.13%	18.2%
Sản lượng Công nghiệp (%)	8.10%	8.10%	6.86%
Xuất khẩu (triệu \$)	9,300	8,900	96,257
Nhập khẩu (triệu \$)	8,600	9,600	105,774
Thâm hụt thương mại (triệu \$)	700	- 700	- 9,517
FDI cam kết (triệu \$)	1,610	2,000	14,700
FDI giải ngân (triệu \$)	1,000	900	11,000

(Nguồn: Tổng cục Thống kê)

**CHỈ SỐ CHÍNH**

	Tăng / Giảm		Khối lượng			Số lượng cổ phiếu			P/E
	Điểm	%	KL	%	GDTT	Tăng	Giảm	Đứng	
VN-Index	348.1	0.7	24.4	-16.0%	5.8	82	132	63	7.1x
HNX-Index	55.8	-0.1	16.6	-31.0%	1.9	56	149	188	6.5x
20 CP vốn hóa lớn nhất	383.5	4.5	9.1	8.7%	0.0	9	8	2	8.3x
30 CP vốn hóa trung bình	147.2	-0.6	6.1	-30.7%	1.7	6	16	7	6.3x
40 CP vốn hóa nhỏ	220.4	-1.8	5.2	-39.3%	0.0	8	24	8	6.1x
Ngân hàng	282.5	1.9	7.3	14.9%	0.0	3	4	2	6.7x
Bất động sản (trừ VIC)	155.0	-1.2	4.6	-17.7%	1.8	10	26	19	5.6x
Thực phẩm (trừ MSN)	432.7	-0.4	0.6	-27.4%	0.0	8	10	11	5.4x

(KL: triệu CP)

**PHÂN TÍCH KỸ THUẬT- HSX**

VN-Index vẫn tiếp tục giáng cơ tại khu vực đường MA(10) với thanh khoản thấp. Khu vực hội tụ đường Andrew's Pitchfork và MA(25) đang là ngưỡng kháng cự của VN-Index. Tuy nhiên, lực đỡ từ khu vực hỗ trợ mạnh của đường trendline kẻ từ năm 2003 vẫn đang phát huy tác dụng. Khả năng VN-Index sẽ tiếp tục giáng cơ trong khu vực này cho đến Tết nguyên đán.

**Khuyến nghị:** Nhà đầu tư tiếp tục quan sát và chờ đợi những dấu hiệu phục hồi chắc chắn hơn. Đối với nhà đầu tư ưa mạo hiểm vẫn thực hiện chiến thuật “mua đỏ bán xanh” với các cổ phiếu đang thu hút dòng tiền.



**XU HƯỚNG THỊ TRƯỜNG**

Ngắn hạn           Giảm  
Trung hạn           Giảm

**CÁC NGƯỠNG KHÁNG CỰ VÀ HỖ TRỢ**

Kháng cự 1           350  
Kháng cự 2           380  
Vùng hỗ trợ 1        320  
Vùng hỗ trợ 2        300

**CÁC CHỈ SỐ**

RSI (14)            Tăng nhẹ  
STO (14)            Tăng  
MFI (14)            Tăng  
KLGĐ                Giảm



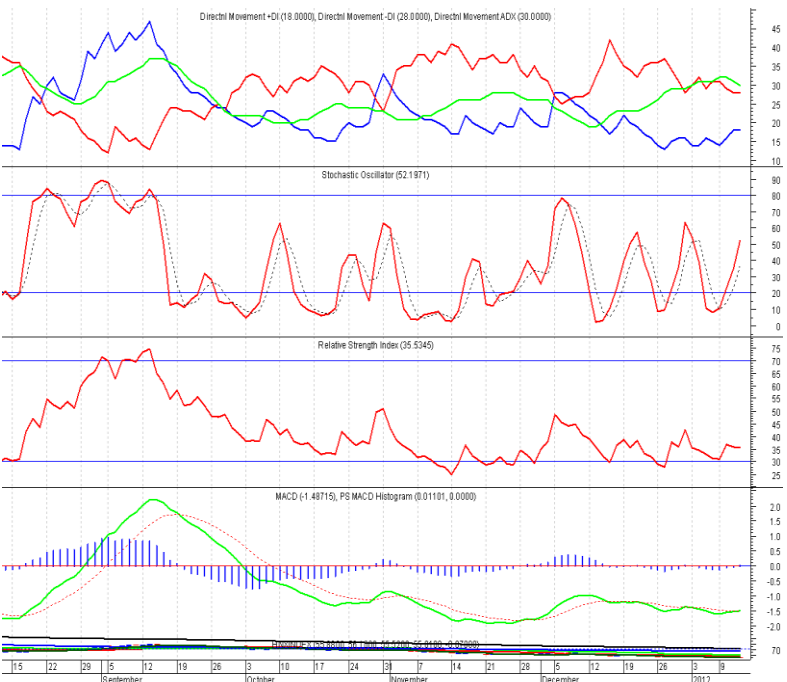
**THÔNG TIN CẬP NHẬT TRÊN SÀN**

- VFG**           Đại hội cổ đông thường niên năm 2012 của CTCP Khử trùng Việt Nam đã thông qua kết quả kinh doanh năm 2011. LNST năm 2011 đạt 94,59 tỷ đồng, vượt 18,99 tỷ đồng. ĐHCĐ nhất trí thông qua việc ủy quyền cho HĐQT thực hiện chủ trương thoái vốn tại CTCP Thương mại nông nghiệp sông Mê Kông (MERAT) và chủ trương việc chuyển nhượng khu đất 14.000 m2 tại quận 12 Tp.HCM.
- AGR**           Từ ngày 16/1/2012 - 16/3/2012, ông Nguyễn Huy Toàn - Chủ tịch Hội đồng Quản trị kiêm Tổng giám đốc CTCP Chứng khoán Ngân hàng Nông nghiệp và Phát triển Nông thôn đăng ký mua 1.000.000 cổ phiếu, nâng số cổ phiếu sẽ nắm giữ lên 1.752.562 cổ phiếu, chiếm 0,827% vốn điều lệ, nhằm mua thêm cổ phiếu.
- KHB**           Từ ngày 10/1/2012 - 9/3/2012, bà Đỗ Thị Cẩm Thúy, cổ đông lớn của CTCP Khoáng sản Hòa Bình đăng ký bán 300.000 cổ phiếu, đăng ký mua 300.000 cổ phiếu, số cổ phiếu sẽ nắm giữ là 950.000 cổ phiếu, chiếm 15,15% vốn điều lệ, nhằm cơ cấu lại danh mục đầu tư.
- LAF**           Từ ngày 13/1/2012 - 13/3/2012, ông Châu Văn Đức - thành viên Hội đồng Quản trị CTCP Chế biến Hàng xuất khẩu Long An đăng ký bán 20.000 cổ phiếu, số cổ phiếu sẽ nắm giữ còn 30.007 cổ phiếu, nhằm giải quyết việc riêng.

**PHÂN TÍCH KỸ THUẬT- HNX**

HNX-Index tiếp tục giằng co tại khu vực MA(10). Số lượng cổ phiếu giảm giá vẫn chiếm con số áp đảo. Mức 58 sẽ vẫn là ngưỡng cản đáng chú ý của HNX-Index.

**Khuyến nghị:** Nhà đầu tư tiếp tục quan sát và chờ đợi những dấu hiệu phục hồi chắc chắn hơn. Đối với nhà đầu tư ưa mạo hiểm vẫn thực hiện chiến thuật “mua đổ bán xanh” với các cổ phiếu đang thu hút dòng tiền.



**XU HƯỚNG THỊ TRƯỜNG**

Ngắn hạn           Giảm  
Trung hạn           Giảm

**CÁC NGUỖNG KHÁNG CỰ VÀ HỖ TRỢ**

Kháng cự 1       58  
Kháng cự 2       60  
Vùng hỗ trợ 1     52  
Vùng hỗ trợ 2     50

**CÁC CHỈ SỐ**

RSI (14)           Giảm nhẹ  
STO (14)           Tăng  
MFI (14)           Tăng  
KLGĐ               Giảm

**THÔNG TIN CẬP NHẬT TRÊN SÀN**

**WSS**           CTCP Chứng khoán Phó Wall công bố kết quả kinh doanh năm 2011 (số liệu chưa kiểm toán). Lũy kế năm 2011, doanh thu của WSS đạt hơn 42,25 tỷ đồng, giảm 62% so với thực hiện năm 2010, bằng 34% kế hoạch. Lợi nhuận sau thuế cả năm đạt gần 850 triệu đồng, giảm 94% so với 2010 và chỉ hoàn thành hơn 1% kế hoạch năm 2011.

**PVS**           Từ ngày 12/1/2012 - 9/3/2012, ông Nguyễn Hùng Dũng - Ủy viên Hội đồng Quản trị, Tổng Giám đốc Tổng CTCP Dịch vụ Kỹ Thuật Dầu khí Việt Nam đăng ký mua 100.000 cổ phiếu, nhằm tăng tỷ lệ nắm giữ.

**SJ1**           Từ ngày 11/1/2012 - 9/3/2012, ông Lê Văn Phát, chồng bà Nguyễn Thị Liên Phượng - Ủy viên Hội đồng Quản trị CTCP Thủy sản Số 1 đăng ký bán 30.000 cổ phiếu, nhằm giải quyết nhu cầu tài chính của cá nhân.

**TBX**           Từ ngày 12/1/2012 - 9/3/2012, ông Nguyễn Hữu Biền, cổ đông lớn của CTCP Xi măng Thái Bình đăng ký mua 100.000 cổ phiếu, nhằm cơ cấu danh mục đầu tư.

**HSX**

**HNX**

5CP TĂNG giá nhiều nhất			5CP GIẢM giá nhiều nhất			5CP TĂNG giá nhiều nhất			5CP GIẢM giá nhiều nhất		
Mã CK	Thay đổi	KL	Mã CK	Thay đổi	KL	Mã CK	Thay đổi	KL	Mã CK	Thay đổi	KL
VKP	14.29%	4.7	EIB	-7.33%	551.5	DL1	13.68%	0.9	L35	-7.32%	4.0
TMS	5.00%	0.1	CAD	-5.88%	13.6	BHC	10.53%	1.0	FDT	-6.99%	9.9
BRC	5.00%	28.1	IMP	-5.00%	4.8	CMS	8.91%	10.7	TAG	-6.97%	2.0
BVH	4.93%	79.0	VNS	-5.00%	9.6	SVN	7.39%	268.0	WCS	-6.86%	0.1
VNI	4.88%	0.1	STG	-5.00%	0.0	ILC	6.98%	2.0	LUT	-6.84%	0.1

(Đơn vị: nghìn CP)

5CP có KLGD nhiều nhất			5CP có GTGD nhiều nhất			5CP có KLGD nhiều nhất			5CP có GTGD nhiều nhất		
Mã CK	Thay đổi	KL	Mã CK	Thay đổi	Giá trị	Mã CK	Thay đổi	KL	Mã CK	Thay đổi	Giá trị
STB	-1.12%	4,439.8	STB	-1.12%	79.6	KLS	-1.28%	1,550.9	KLS	-1.28%	11.9
ITA	0.00%	280.2	SSC	1.08%	0.1	VND	-3.17%	1,515.6	VND	-3.17%	9.3
JVC	3.17%	816.8	JVC	3.17%	15.7	PVX	0.00%	819.1	GBS	1.96%	2.1
HAG	-2.73%	753.4	FPT	-0.81%	2.3	VCG	1.23%	756.3	SVN	7.39%	0.0
CTG	4.81%	743.9	SJS	1.32%	5.3	WSS	3.23%	685.5	DBC	0.00%	7.8

(Đơn vị: tỷ VND)

5CP NĐTNN mua nhiều nhất			5CP NĐTNN bán nhiều nhất			5CP NĐTNN mua nhiều nhất			5CP NĐTNN bán nhiều nhất		
Mã CK	Thay đổi	KL	Mã CK	Thay đổi	KL	Mã CK	Thay đổi	KL	Mã CK	Thay đổi	KL
SSC	1.08%	730.3	STB	-1.12%	1,283.9	VCG	-1.20%	578.6	SDT	-1.12%	23.3
VCB	1.94%	323.7	NTL	0.88%	302.6	DBC	-1.38%	169.0	HCC	0.00%	6.5
FPT	-0.81%	314.0	HAG	-2.73%	279.6	VND	-6.15%	105.0	SHS	-6.25%	3.7
HPG	4.49%	252.0	HT1	-3.45%	111.6	PVX	-2.99%	49.5	TV2	0.00%	3.0
MBB	1.80%	209.2	KDC	-0.80%	80.0	KLS	-2.53%	39.2	SCR	3.17%	2.8

(Đơn vị: nghìn CP)

Ghi chú: % thay đổi giá = (giá cao nhất trong phiên - giá thấp nhất trong phiên) / giá tham chiếu

**KHUYẾN CÁO**

Báo cáo này được phát hành bởi VietinBankSc. Các thông tin, nhận định trong báo cáo đều dựa trên các nguồn thông tin có sẵn, đã công bố ra công chúng được xem là đáng tin cậy và hợp pháp. Tuy nhiên, VietinBankSc không đảm bảo tính đầy đủ, chính xác của các thông tin này. Nhà đầu tư sử dụng báo cáo cần lưu ý các nhận định, dự báo trong báo cáo mang tính chủ quan của người viết. Nhà đầu tư tự chịu trách nhiệm về quyết định của mình.

**Ms. Nguyễn Thu Huyền**

Phó phòng Nghiên cứu- Phân tích  
Tel: (84.4) 3974 7952  
huyennt@vietinbanksc.com.vn

**Mr. Trịnh Hùng Cường**

Tổ trưởng Phòng Môi giới Chứng khoán  
Tel: (84.4) 3556 2858  
cuongth@vietinbanksc.com.vn

**Trụ sở chính**

306 Bà Triệu, Hai Bà Trưng, Hà Nội  
Tel: (84.4) 6278 0012

**P. Giao dịch Thái Thịnh**

Số 196 Thái Thịnh, Đống Đa, Hà Nội  
Tel: (84.4) 3519 0142

**Chi nhánh Tp. Hồ Chí Minh**

49 Tôn Thất Đạm, Q1, TP.HCM  
Tel: (84.8) 3820 9987

**P. Giao dịch Phan Đăng Lưu**

Tầng M, 24A Phan Đăng Lưu, P.6, Q.Bình Thạnh, TP.HCM  
Tel: (84.8) 3551 5606