

Thanh khoản thấp hiếm thấy

Thị trường tăng nhẹ trong những phút đầu mở cửa, nhưng chỉ sau đó không lâu, các chỉ số đều quay đầu đi xuống. Tuy nhiên, VN-Index có lúc đã tăng tới hơn 2 điểm, vượt qua mức 353 điểm một cách dễ dàng nhờ không ít những mã vốn hóa lớn tăng trần. Song đà hưng phấn không kéo dài, thị trường trở nên càng lúc càng âm ảm. Số cổ phiếu giảm giá ngày càng nhiều, giao dịch chậm chạp khiến VN-Index giảm trở lại, còn HNX-Index thì vẫn đỏ. VCB và OGC bất ngờ giảm sàn hồi nửa cuối phiên. Chung cuộc, VN-Index giảm nhẹ xuống 350 điểm nhưng HNX-Index thì giảm khá mạnh tới 1,95 điểm xuống còn 56,79 điểm. Khoảng 277,3 tỷ đồng giá trị khớp lệnh hai sàn là mức thấp nhất kể từ đầu tháng 3/2009.

Trên HSX, khối ngoại bán ròng gần 13 tỷ đồng trong phiên đầu tiên của năm 2012. FPT được mua ròng nhiều nhất. Tuy nhiên, giá trị mua ròng chỉ đạt gần 3 tỷ đồng. STB dẫn đầu bán ròng với giá trị gần 9 tỷ đồng. Ngoài ra, KBC, CTG, SJS, VCB... đều bị bán ròng trên 1 tỷ đồng. Trên HNX, khối ngoại tiếp tục mua ròng 450 triệu đồng, thấp nhất trong 14 phiên mua ròng gần đây. Không cổ phiếu nào được mua hoặc bán ròng trên 800 triệu đồng.

Tin trong nước

CTCK Trường Sơn đang hoàn thiện các thủ tục xin chấm dứt tư cách thành viên tại Sở Giao dịch chứng khoán TPHCM. Tài khoản của nhà đầu tư đã được chuyển sang CTCK Navibank.

Thông tư 183/2011/TT-BTC do Bộ Tài chính ban hành về việc hướng dẫn thành lập và Quản lý quỹ mở sẽ có hiệu lực từ ngày 01/03/2012.

Thống đốc NHNN đã khẳng định trong thời gian tới, NHNN sẽ xác lập lại vị thế cân bằng giữa tiền tệ với thị trường vốn nhằm khôi phục TTCK.

Tin quốc tế

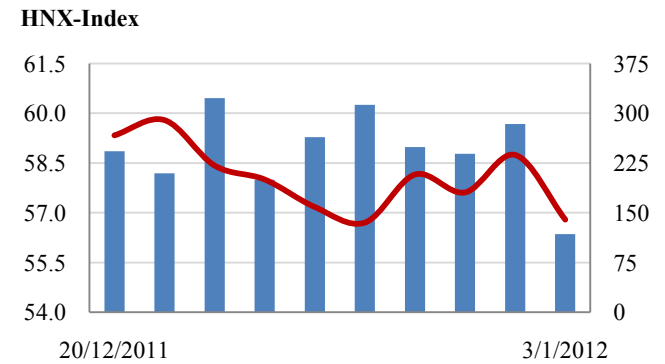
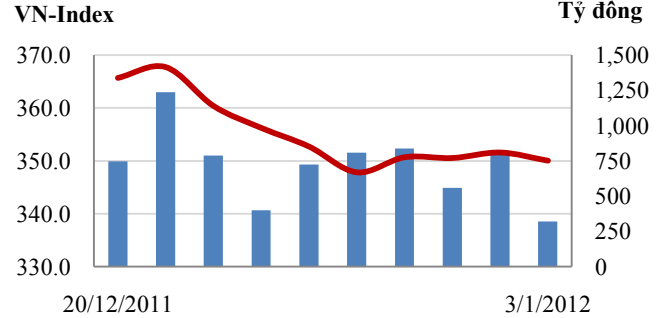
Hai ngày sau khi Mỹ công bố các biện pháp trừng phạt đối với Ngân hàng Trung ương Iran, đồng rial của nước này đã mất giá mạnh so với đồng USD.

Chỉ số quản lý thu mua (PMI) công bố trong ngày thứ 2 cho thấy bằng chứng rõ hơn rằng châu Âu không thể tránh khỏi suy thoái. Mỹ là một trong số ít các nền kinh tế chủ chốt cho thấy dấu hiệu tăng trưởng, dù rất khiêm tốn và không chắc chắn.

CHỈ SỐ CHÍNH

	Tăng / Giảm			Khối lượng			Số lượng cổ phiếu			P/E
	Điểm	%		KL	%	GDTT	Tăng	Giảm	Đứng	
VN-Index	350.0	-1.6	-0.5%	20.6	-63.3%	6.9	123	95	55	7.2x
HNX-Index	56.8	-2.0	-3.3%	14.7	-57.8%	1.1	121	89	183	6.6x
20 CP vốn hóa lớn nhất	382.5	-2.3	-0.6%	4.3	-55.7%	0.8	6	12	1	9.1x
30 CP vốn hóa trung bình	150.4	-1.1	-0.7%	5.3	-58.3%	0.9	10	11	8	6.6x
40 CP vốn hóa nhỏ	229.4	1.3	0.6%	7.5	-13.3%	0.2	21	6	13	6.4x
Ngân hàng	264.8	-3.1	-1.2%	2.4	-68.5%	0.4	2	5	2	6.7x
Bất động sản (trừ VIC)	163.0	0.8	0.5%	5.0	-34.0%	0.9	30	11	14	5.7x
Thực phẩm (trừ MSN)	442.3	4.2	1.0%	0.5	-50.0%	0.0	14	3	12	5.3x

Giao dịch 10 phiên gần nhất



THẾ GIỚI

	Tăng / Giảm		
	Chỉ số	điểm	%
Mỹ: Dow Jones (30/12/2011)	12,218	-69.5	-0.6%
Mỹ: S&P 500 (30/12/2011)	1,258	-5.4	-0.4%
Anh: FTSE 100 (30/12/2011)	5,572	5.5	0.1%
Nhật: Nikkei 225	8,455	56.5	0.7%
Hong Kong: Hang Seng	18,877	443.0	2.4%

KINH TẾ VĨ MÔ

	Tháng 11	Tháng 12	Lũy kế
Tăng trưởng GDP		5.89%	
Lạm phát so hàng tháng	0.39%	0.53%	
Lạm phát so với cùng kỳ (năm)	18.62%	18.13%	18.6%
Sản lượng Công nghiệp (%)	8.10%	8.10%	
Xuất khẩu (triệu \$)	9,300	8,900	96,257
Nhập khẩu (triệu \$)	8,600	9,600	105,774
Thâm hụt thương mại (triệu \$)	700	- 700	- 9,517
FDI cam kết (triệu \$)	1,610	2,000	14,700
FDI giải ngân (triệu \$)	1,000	900	11,000

(Nguồn: Tổng cục Thống kê)

(KL: triệu CP)

PHÂN TÍCH KỸ THUẬT- HSX

Thị trường tiếp tục giao dịch giằng co tại khu vực 350 với thanh khoản thấp. Hệ thống ADX(14) với hai đường DI+ và DI- đã thu hẹp khoảng cách nhất định cho thấy rủi ro đã giảm bớt. Tuy nhiên khoảng cách của hai đường còn khá lớn, cộng với thanh khoản thấp cho thấy khả năng giảm điểm của thị trường vẫn còn hiện hữu. Điểm sáng của thị trường vẫn tập trung vào nhóm cổ phiếu bất động sản. Khu vực 320 vẫn là vùng hỗ trợ mạnh trong trung hạn của VN-Index.

Khuyến nghị: Nhà đầu tư tiếp tục quan sát và chờ đợi những dấu hiệu phục hồi chắc chắn hơn. Đối với nhà đầu tư ưa mạo hiểm có thể thực hiện giao dịch “mua đỏ, bán xanh” đối với các cổ phiếu nhạy so với thị



XU HƯỚNG THỊ TRƯỜNG

Ngắn hạn Giảm
 Trung hạn Giảm

CÁC NGƯỠNG KHÁNG CỰ VÀ HỖ TRỢ

Kháng cự 1 350
 Kháng cự 2 380
 Vùng hỗ trợ 1 320
 Vùng hỗ trợ 2 300

CÁC CHỈ SỐ

RSI (14) Giảm
 STO (14) Tăng
 MFI (14) Tăng
 KLGĐ Giảm



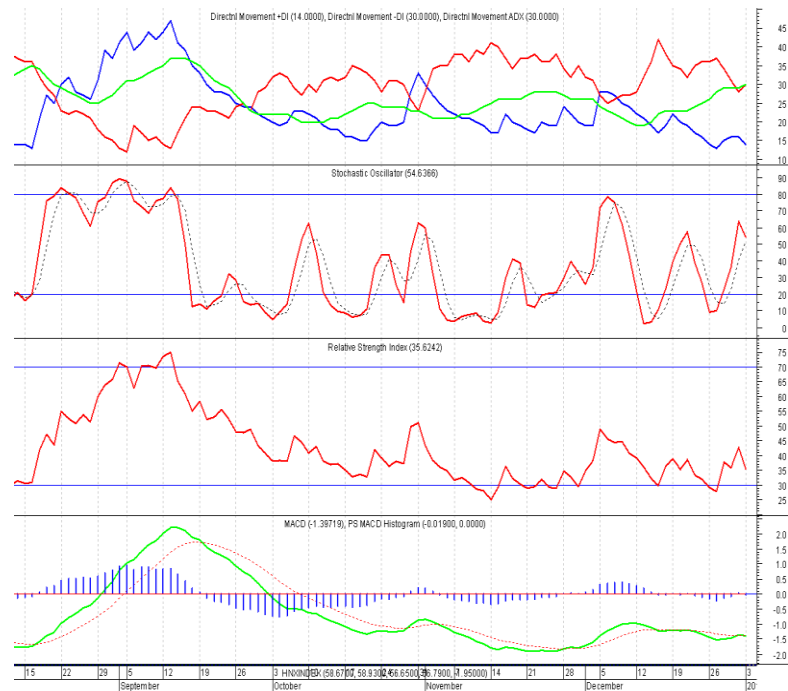
THÔNG TIN CẬP NHẬT TRÊN SÀN

- ITA** Từ ngày 6/1/2012 đến 6/3/2012, Ông Thái Văn Mến- Tổng giám đốc CTCP Đầu tư và Công nghiệp Tân Tạo đăng ký mua 10.000.000 đơn vị. Giao dịch dự kiến thực hiện bằng phương thức khớp lệnh hoặc thỏa thuận nhằm mục đích đầu tư
- DCL** Đầu năm 2012 mới nộp BCTCSX 6 tháng 2011, CTCP Dược phẩm Cửu Long bắt ngờ báo lỗ. LNST sau soát xét còn -17,27 tỷ đồng.
- KDC** Ông Trần Lê Nguyên, Tổng giám đốc CTCP Kinh Đô cho biết, 10 triệu cổ phiếu phát hành riêng lẻ của Công ty sắp tới sẽ được bán cho các NĐT Nhật Bản, với mức giá cao hơn nhiều so với giá thị trường. Bên mua là một tập đoàn thực phẩm lớn, chuyên cung cấp các sản phẩm mì gói, đang trong quá trình thâm nhập Việt Nam.
- TMS** Từ ngày 5/1/2012 - 5/3/2012, VOF Investment Limited, cổ đông lớn của CTCP Kho vận Giao nhận Ngoại thương Tp.HCM đăng ký bán hết 2.859.492 cổ phiếu, chiếm 15,65% vốn điều lệ, nhằm cơ cấu tài chính công ty.

PHÂN TÍCH KỸ THUẬT- HNX

Hiện tại hai chỉ số đang có sự biến động tương đồng. Việc tăng giảm của VN-Index sẽ ảnh hưởng đến biên độ của HNX-Index.

Khuyến nghị: Nhà đầu tư tiếp tục quan sát và chờ đợi những dấu hiệu phục hồi chắc chắn hơn. Đối với nhà đầu tư ưa mạo hiểm có thể thực hiện giao dịch “mua đỏ, bán xanh” đối với các cổ phiếu nhạy so với thị trường.



XU HƯỚNG THỊ TRƯỜNG

Ngắn hạn Giảm
 Trung hạn Giảm

CÁC NGƯỠNG KHÁNG CỰ VÀ HỖ TRỢ

Kháng cự 1 58
 Kháng cự 2 60
 Vùng hỗ trợ 1 52
 Vùng hỗ trợ 2 50

CÁC CHỈ SỐ

RSI (14) Giảm
 STO (14) Giảm
 MFI (14) Tăng
 KLGĐ Giảm

THÔNG TIN CẬP NHẬT TRÊN SÀN

- VGS** CTCP Ống thép Việt Đức VG PIPE thông báo tình hình tiêu thụ thép tháng 12. Tháng 12/2011, sản lượng tiêu thụ Thép xây dựng Việt Đức – VGS đạt 25.500 tấn, tăng 23% so với tháng 11/2011 và tăng 120% so với cùng kỳ năm trước.
- HOM** Từ ngày 3/1/2012 - 17/1/2012, bà Bùi Thị Tho, vợ ông Nguyễn Trường Giang - Ủy viên Hội đồng Quản trị CTCP Xi măng VICEM Hoàng Mai đăng ký mua 80.000 cổ phiếu, nhằm phục vụ nhu cầu cá nhân.
- VDL** Từ ngày 3/1/2012 - 2/3/2012, Tổng Công ty Đầu tư và kinh doanh vốn Nhà nước, tổ chức có liên quan đến Chủ tịch Hội đồng Quản trị CTCP Thực phẩm Lâm Đồng đăng ký bán hết 1.302.190 cổ phiếu (tỷ lệ 41,62%), nhằm thoái vốn tại doanh nghiệp mà Nhà nước không cần nắm giữ cổ phần.
- PVX** Từ ngày 3/1/2012 - 2/3/2012, ông Vũ Hữu Nghị - thành viên Ban kiểm soát Tổng CTCP Xây lắp Dầu khí Việt Nam đăng ký bán hết 15.600 cổ phiếu, chiếm 0,01% vốn điều lệ, nhằm giải quyết nhu cầu tài chính cá nhân.

HSX

HNX

5CP TĂNG giá nhiều nhất

Mã CK	Thay đổi	KL
VES	7.14%	2.3
NVT	5.26%	389.1
TRI	5.26%	0.1
SCD	5.00%	0.6
SFI	5.00%	38.6

5CP GIẢM giá nhiều nhất

Mã CK	Thay đổi	KL
VKP	-11.11%	30.2
CAD	-5.88%	17.4
HAI	-5.00%	0.6
PTB	-5.00%	0.0
OGC	-5.00%	421.4

(Đơn vị: nghìn CP)

5CP TĂNG giá nhiều nhất

Mã CK	Thay đổi	KL
CSC	14.29%	1.0
SHC	13.79%	0.1
SKS	9.09%	0.1
MIC	8.00%	81.6
HPB	7.78%	1.5

5CP GIẢM giá nhiều nhất

Mã CK	Thay đổi	KL
CMS	-17.80%	22.0
ACB	-12.44%	70.2
CIC	-10.00%	21.0
VXB	-9.20%	0.6
CTM	-8.57%	2.0

(Đơn vị: nghìn CP)

5CP có KLGD nhiều nhất

Mã CK	Thay đổi	KL
STB	2.65%	957.2
ITA	4.62%	201.7
VNM	-2.31%	122.2
IJC	1.19%	629.6
JVC	4.27%	615.2

5CP có GTGD nhiều nhất

Mã CK	Thay đổi	Giá trị
STB	2.65%	14.6
VNM	-2.31%	10.3
FDC	0.00%	0.0
JVC	4.27%	9.9
HAG	-2.56%	7.1

(Đơn vị: tỷ VND)

5CP có KLGD nhiều nhất

Mã CK	Thay đổi	KL
PVX	0.00%	1,395.3
VND	1.45%	1,177.4
KLS	-2.50%	925.4
SHN	5.41%	885.7
HBS	0.00%	642.9

5CP có GTGD nhiều nhất

Mã CK	Thay đổi	Giá trị
HBS	0.00%	9.0
PVX	0.00%	9.6
CVN	0.00%	0.0
VND	1.45%	8.2
PGS	-4.84%	7.6

(Đơn vị: tỷ VND)

5CP NĐTNN mua nhiều nhất

Mã CK	Thay đổi	KL
JVC	4.27%	163.2
REE	0.00%	142.6
HVG	1.99%	86.8
VSH	0.00%	81.9
FPT	-1.01%	62.7

5CP NĐTNN bán nhiều nhất

Mã CK	Thay đổi	KL
STB	2.65%	575.3
KBC	4.95%	258.9
CTG	-3.95%	121.5
EIB	0.00%	120.0
ITA	4.62%	105.5

(Đơn vị: nghìn CP)

5CP NĐTNN mua nhiều nhất

Mã CK	Thay đổi	KL
PVG	1.04%	48.0
PGS	-6.35%	40.2
PVI	-0.54%	20.0
VND	2.94%	11.6
TAS	4.17%	3.0

5CP NĐTNN bán nhiều nhất

Mã CK	Thay đổi	KL
PVX	1.49%	98.8
PVS	-6.58%	30.0
KLS	-1.27%	10.0
VSP	-2.00%	8.0
RCL	0.00%	2.6

(Đơn vị: nghìn CP)

Ghi chú: % thay đổi giá = (giá cao nhất trong phiên - giá thấp nhất trong phiên) / giá tham chiếu

KHUYẾN CÁO

Báo cáo này được phát hành bởi VietinBankSc. Các thông tin, nhận định trong báo cáo đều dựa trên các nguồn thông tin có sẵn, đã công bố ra công chúng được xem là đáng tin cậy và hợp pháp. Tuy nhiên, VietinBankSc không đảm bảo tính đầy đủ, chính xác của các thông tin này. Nhà đầu tư sử dụng báo cáo cần lưu ý các nhận định, dự báo trong báo cáo mang tính chủ quan của người viết. Nhà đầu tư tự chịu trách nhiệm về quyết định của mình.

Ms. Nguyễn Thu Huyền

Phó phòng Nghiên cứu- Phân tích
Tel: (84.4) 3974 7952
huyennt@vietinbanksc.com.vn

Mr. Trịnh Hùng Cường

Tổ trưởng Phòng Môi giới Chứng khoán
Tel: (84.4) 3556 2858
cuongth@vietinbanksc.com.vn

Trụ sở chính

306 Bà Triệu, Hai Bà Trưng, Hà Nội
Tel: (84.4) 6278 0012

P. Giao dịch Thái Thịnh

Số 196 Thái Thịnh, Đống Đa, Hà Nội
Tel: (84.4) 3519 0142

Chi nhánh Tp. Hồ Chí Minh

49 Tôn Thất Đạm, Q1, TP.HCM
Tel: (84.8) 3820 9987

P. Giao dịch Phan Đăng Lưu

Tầng M, 24A Phan Đăng Lưu, P.6, Q.Bình Thạnh, TP.HCM
Tel: (84.8) 3551 5606