

**Không giữ được đà tăng, hai sàn mất điểm cuối phiên**

Tiếp đà hưng phấn của phiên hôm trước, thị trường mở cửa với hàng loạt cổ phiếu đua nhau tăng điểm. Tuy nhiên, lực bán càng lúc càng lớn vào cuối phiên, áp lực giảm giá của blue-chips đã khiến VN-Index mất 0.99 điểm xuống còn 390.2. Toàn sàn có tới 107 mã giảm trong khi chỉ còn 118 mã tăng. Một số blue-chips giữ được giá xanh nhờ hỗ trợ từ khối ngoại như CTG, HPG, PNJ. 2 cổ phiếu VKP, SJS tiếp tục tăng trần.

Tại sàn Hà Nội, lượng cầu các mã dẫn dắt như VND, KLS... không đủ mạnh, áp lực bán càng rõ hơn. Các mã này giảm điểm cuối phiên kéo HNX-Index về 62,78 điểm, giảm 0,69 điểm.

Trên HSX, khối ngoại kết thúc 3 phiên bán ròng liên tiếp và quay lại mua ròng gần 19 tỷ đồng. FPT tiếp tục dẫn đầu danh sách mua ròng với giá trị hơn 11 tỷ đồng. VCB, VIC, VSH, PVD, SJS đều bị bán ròng từ 1 tỷ đến 2 tỷ đồng. Trên HNX, khối ngoại chầm dứt 9 phiên bán ròng liên tiếp và mua ròng gần 2,5 tỷ đồng. PVX được mua ròng nhiều nhất với giá trị hơn 5 tỷ đồng. VCG bị bán nhiều nhất hơn 3 tỷ đồng.

**Tin trong nước**

Chủ tịch UBCK Vũ Bằng cho biết, trong tháng 12, UBCK sẽ báo cáo Bộ Tài chính về kế hoạch rút ngắn thời gian giao dịch xuống T+2.

NHNN thông qua chủ trương hợp nhất 3 ngân hàng Đệ Nhất, Tín Nghĩa, Sài Gòn. Ngân hàng Đầu tư và Phát triển Việt Nam (BIDV) được chỉ định tham gia toàn diện vào ngân hàng mới sau hợp nhất, với tư cách đại diện vốn nhà nước.

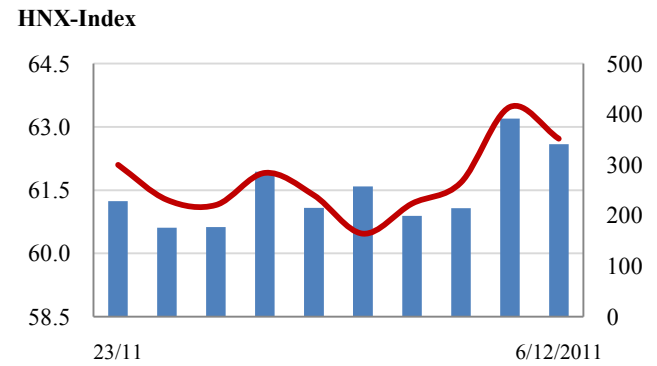
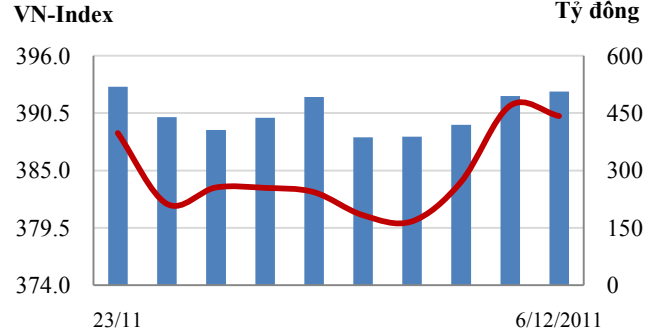
Thứ trưởng thường trực Bộ Kế hoạch và Đầu tư cho biết dự tính cán cân tổng thể năm 2011 sẽ thặng dư tới 3,1 tỷ USD, là một yếu tố hỗ trợ cho giữ ổn định tỷ giá.

**Tin quốc tế**

IMF ngày 5/12 đã phê chuẩn khoản tiền 2,2 tỷ euro (3,96 tỷ USD) dành cho Hy Lạp theo chương trình cứu trợ chung giữa IMF và Liên minh Châu Âu (EU) đối với nước này.

Pháp và Đức đã đạt được nhất trí trong một loạt các cải cách giải quyết khủng hoảng nợ eurozone. Các cải cách này sẽ được trình lên Chủ tịch Liên minh châu Âu (EU) vào thứ 4 tới.

**Giao dịch 10 phiên gần nhất**



**THẾ GIỚI**

	Chi số	Tăng / Giảm điểm	%
Mỹ: Dow Jones (05/12/2011)	12,098	78.4	0.7%
Mỹ: S&P 500 (05/12/2011)	1,257	12.8	1.0%
Anh: FTSE 100 (05/12/2011)	5,568	15.7	0.3%
Nhật: Nikkei 225	8,575	-120.8	-1.4%
Hong Kong: Hang Seng	18,942	-237.5	-1.2%

**KINH TẾ VĨ MÔ**

	Tháng 10	Tháng 11	Lũy kế
Tăng trưởng GDP			
Lạm phát so hàng tháng	0.36%	0.39%	
Lạm phát so với cùng kỳ (năm)	21.59%	18.62%	
Sản lượng Công nghiệp (%)	5.20%	8.10%	
Xuất khẩu (triệu \$)	8,394	9,300	87,164
Nhập khẩu (triệu \$)	9,144	8,600	96,068
Thâm hụt thương mại (triệu \$)	- 750	700	- 8,904
FDI cam kết (triệu \$)	1,371	1,610	12,697
FDI giải ngân (triệu \$)	900	1,000	10,100

(Nguồn: Tổng cục thống kê)

**CHỈ SỐ CHÍNH**

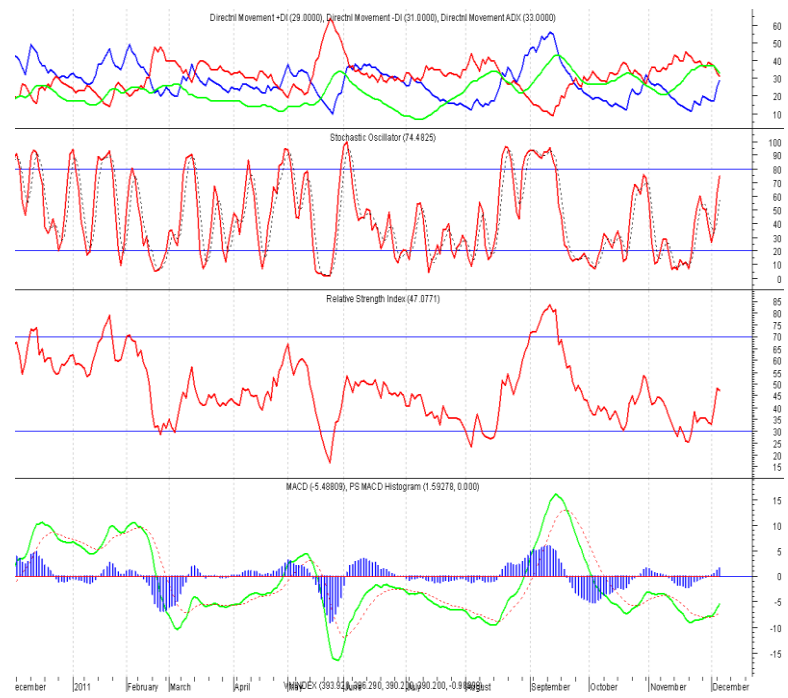
	Tăng / Giảm		Khối lượng			Số lượng cổ phiếu			P/E	
	Điểm	%	KL	%	GDTT	Tăng	Giảm	Đứng		
VN-Index	390.2	-1.0	-0.3%	37.9	8.5%	4.1	118	107	65	8.2x
HNX-Index	62.8	-0.7	-1.1%	37.5	-13.0%	1.5	122	125	146	7.0x
20 CP vốn hóa lớn nhất	440.8	-2.0	-0.4%	7.9	-13.1%	0.8	6	10	4	10.6x
30 CP vốn hóa trung bình	164.0	-0.5	-0.3%	17.5	-15.2%	0.6	14	8	7	6.2x
40 CP vốn hóa nhỏ	280.9	1.4	0.5%	13.6	9.9%	0.3	21	11	8	4.8x
Ngân hàng	253.8	0.1	0.0%	3.7	-14.2%	0.0	4	3	2	8.3x
Bất động sản (trừ VIC)	186.2	0.9	0.5%	12.4	23.9%	1.5	28	21	6	5.5x
Thực phẩm (trừ MSN)	474.9	0.8	0.2%	1.7	-6.6%	1.2	10	5	14	5.7x

(KL: triệu CP)

**PHÂN TÍCH KỸ THUẬT- HSX**

VN-Index tiệm cận đường MA(25) và xảy ra hiện tượng rung lắc mạnh tại đây. Đề thị trường tăng điểm bền vững cần xuất hiện các phiên như thế này để khẳng định lực cầu. Dự báo khu vực 400 sẽ là vùng rung lắc mạnh trong vài phiên tới của VN-Index (xem hình).

**Khuyến nghị:** Nhà đầu tư mạo hiểm tiếp tục giải ngân phần vốn khi xuất hiện rung lắc trong phiên với **điều kiện thanh khoản vẫn duy trì tốt như hai phiên gần đây**. Ưu tiên các cổ phiếu thanh khoản cao và có mức độ “nhảy” so với thị trường. Đối với nhà đầu tư thận trọng có thể chờ phản ứng lực cầu tại khu vực 400.



**XU HƯỚNG THỊ TRƯỜNG**

Ngắn hạn            Tăng  
 Trung hạn        Giảm

**CÁC NGƯỠNG KHÁNG CỰ VÀ HỖ TRỢ**

Kháng cự 1        400  
 Kháng cự 2        428  
 Vùng hỗ trợ 1    370  
 Vùng hỗ trợ 2    350

**CÁC CHỈ SỐ**

RSI (14)            Giảm  
 STO (14)            Tăng  
 MFI (14)            Tăng  
 KLGĐ                Tăng

**THÔNG TIN CẬP NHẬT TRÊN SÀN**

**BIDV** Ngân hàng Đầu tư và Phát triển Việt Nam công bố giá khởi điểm để bán đấu giá cổ phần lần đầu ra công chúng của BIDV là 18.500 đồng/cổ phiếu. Ngày đăng ký đầu giá: 8-21/12/2011, ngày mở thầu: 28/12/2011.

**SBT** Từ ngày 8/12/2011 - 8/2/2012, ông Nguyễn Ngọc Hạnh Nhất, em ông Nguyễn Ngọc Thái Bình - thành viên Hội đồng Quản trị NHTMCP Sài Gòn Thương Tín đăng ký bán hết 1.071.684 cổ phiếu, nhằm đáp ứng nhu cầu cá nhân.

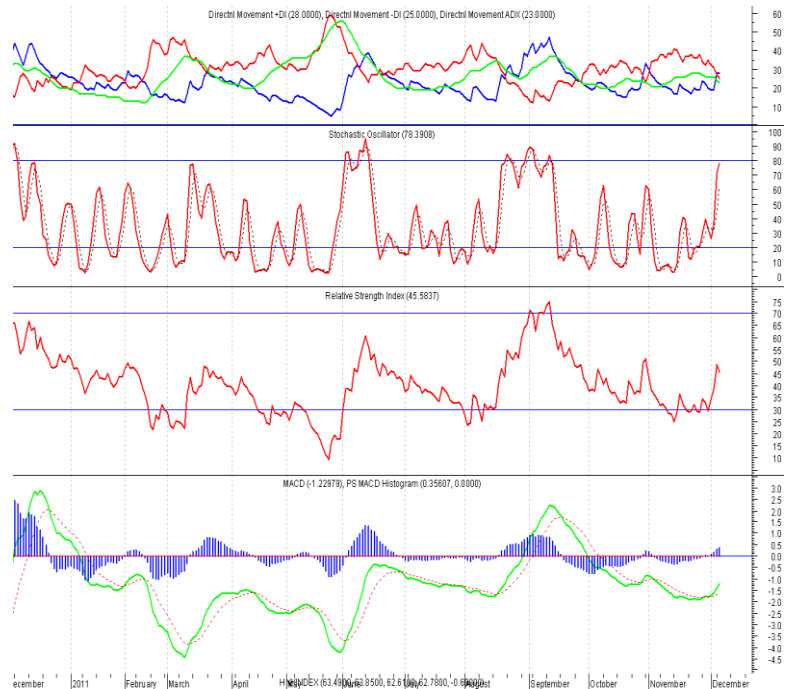
**KSH** Từ 16/11-2/12, cổ phiếu của Tập đoàn Khoáng sản Hamico đã giảm 13 phiên liên tiếp, trong đó có 12 phiên giảm sàn. Ban lãnh đạo giải trình: do xu hướng thị trường không khả quan và công ty hiện đang trong quá trình tái cấu trúc hoạt động nên tình hình sản xuất kinh doanh 9 tháng đầu năm không được như kỳ vọng.

**ITC** Từ ngày 8/12/2011 - 8/2/2012, bà Dương Thanh Thủy - Ủy viên Hội đồng Quản trị CTCP Đầu tư - Kinh doanh nhà đăng ký bán 900.000 cổ phiếu, đăng ký mua 900.000 cổ phiếu, số cổ phiếu sẽ nắm giữ là 941.462 cổ phiếu, nhằm đầu tư chứng khoán.

**PHÂN TÍCH KỸ THUẬT- HNX**

HNX-Index tiệm cận đường MA(25) và xảy ra hiện tượng rung lắc mạnh tại đây. Để thị trường tăng điểm bền vững cần xuất hiện các phiên như thế này để khẳng định lực cầu. Dự báo khu vực 65-66 sẽ là vùng rung lắc mạnh trong vài phiên tới của HNX-Index (xem hình).

**Khuyến nghị:** Nhà đầu tư mạo hiểm tiếp tục giải ngân phần vốn khi xuất hiện rung lắc trong phiên với **điều kiện thanh khoản vẫn duy trì tốt như hai phiên gần đây**. Ưu tiên các cổ phiếu thanh khoản cao và có mức độ “nhảy” so với thị trường. Đối với nhà đầu tư thận trọng có thể chờ phản ứng lực cầu tại khu vực 65 -66.



**XU HƯỚNG THỊ TRƯỜNG**

Ngắn hạn            Tăng  
 Trung hạn         Giảm

**CÁC NGƯỠNG KHÁNG CỰ VÀ HỖ TRỢ**

Kháng cự 1         66  
 Kháng cự 2         70  
 Vùng hỗ trợ 1      60  
 Vùng hỗ trợ 2      58

**CÁC CHỈ SỐ**

RSI (14)            Giảm  
 STO (14)            Tăng  
 MFI (14)            Tăng  
 KLGĐ                Giảm

**THÔNG TIN CẬP NHẬT TRÊN SÀN**

- KST**            CTCP Viễn thông, tin học điện tử thông báo ngày đăng ký cuối cùng lấy ý kiến cổ đông bằng văn bản điều chỉnh kế hoạch kinh doanh 2011: doanh thu giảm từ 130 tỷ xuống 90 tỷ, giảm 30% so với kế hoạch trước. LNTT giảm hơn 50%, xuống 5,1 tỷ đồng. Tỷ lệ trả cổ tức cũng giảm từ 15% xuống còn 10%.
- SME**            Công ty Chứng khoán SME (SMES) một lần nữa lâm vào tình trạng mất khả năng thanh toán, quy mô lần này là 3 tỷ, gấp đôi lần trước.
- THV**            Ngày 2/11/2011, ông Nguyễn Văn An, Chủ tịch Hội đồng Quản trị, đã ký hợp đồng bán cổ phiếu sở hữu cá nhân cho quỹ đầu tư Haverstock Master Fund. Tổng giá trị hợp đồng là 15 triệu USD, tương đương 315 tỷ đồng.
- PVI**            Bắt đầu từ tháng 12/2011, Công ty Cổ phần PVI đăng ký mua tối đa 5 triệu cổ phiếu quỹ nhằm bình ổn giá cổ phiếu PVI trên thị trường. Nguồn vốn được lấy từ nguồn vốn chủ sở hữu với giá mua theo giá thị trường.

**HSX**

5CP TĂNG giá nhiều nhất			5CP GIẢM giá nhiều nhất		
Mã CK	Thay đổi	KL	Mã CK	Thay đổi	KL
VKP	8.33%	135.7	PXM	-18.42%	134.7
VSG	5.56%	3.5	PJT	-9.68%	1.3
TTP	5.00%	21.8	CCI	-5.00%	35.5
PTC	5.00%	4.3	ASP	-5.00%	30.8
UDC	5.00%	231.9	BAS	-5.00%	3.6

(Đơn vị: nghìn CP)

**HNX**

5CP TĂNG giá nhiều nhất			5CP GIẢM giá nhiều nhất		
Mã CK	Thay đổi	KL	Mã CK	Thay đổi	KL
SD5	9.30%	0.1	NIS	-12.50%	8.2
SDT	8.91%	2.4	GLT	-10.22%	3.0
CVN	8.33%	55.0	GBS	-9.26%	221.9
OCH	8.24%	176.5	L44	-8.57%	2.0
BHT	7.00%	0.1	PRC	-8.00%	0.8

(Đơn vị: nghìn CP)

5CP có KLGD nhiều nhất			5CP có GTGD nhiều nhất		
Mã CK	Thay đổi	KL	Mã CK	Thay đổi	Giá trị
ITA	2.63%	2,464.2	ITA	2.63%	19.4
IJC	1.98%	1,926.7	SSI	-0.58%	21.6
BGM	3.70%	1,701.3	VIC	0.00%	18.7
SAM	1.85%	1,078.6	HAG	-0.41%	23.1
SSI	-0.58%	1,238.7	IJC	1.98%	20.2

(Đơn vị: tỷ VND)

5CP có KLGD nhiều nhất			5CP có GTGD nhiều nhất		
Mã CK	Thay đổi	KL	Mã CK	Thay đổi	Giá trị
VND	-1.83%	4,848.4	VND	-1.83%	52.9
PVX	0.00%	3,797.5	KLS	-1.85%	39.8
KLS	-1.85%	3,683.6	PVX	0.00%	35.7
VCG	-3.64%	1,905.9	VCG	-3.64%	20.6
WSS	-1.92%	1,424.2	ACB	0.00%	9.5

(Đơn vị: tỷ VND)

5CP NĐTNN mua nhiều nhất			5CP NĐTNN bán nhiều nhất		
Mã CK	Thay đổi	KL	Mã CK	Thay đổi	KL
CTG	2.02%	224.4	VSH	-4.50%	109.1
FPT	0.00%	223.1	VCB	-2.20%	90.6
HPG	2.49%	205.8	PPC	0.00%	77.1
SSI	-0.58%	98.1	VKP	8.33%	75.0
JVC	0.00%	81.5	REE	-1.69%	70.2

(Đơn vị: nghìn CP)

5CP NĐTNN mua nhiều nhất			5CP NĐTNN bán nhiều nhất		
Mã CK	Thay đổi	KL	Mã CK	Thay đổi	KL
PVX	1.10%	543.7	VCG	-1.85%	282.8
PGS	-1.62%	20.0	SCR	-3.70%	70.0
THV	6.52%	20.0	PVI	1.74%	12.0
TAS	4.35%	13.4	PHS	-5.13%	5.0
VSP	1.41%	10.0	ACB	0.50%	2.1

(Đơn vị: nghìn CP)

**KHUYẾN CÁO**

Báo cáo này được phát hành bởi VietinBankSc. Các thông tin, nhận định trong báo cáo đều dựa trên các nguồn thông tin có sẵn, đã công bố ra công chúng được xem là đáng tin cậy và hợp pháp. Tuy nhiên, VietinBankSc không đảm bảo tính đầy đủ, chính xác của các thông tin này. Nhà đầu tư sử dụng báo cáo cần lưu ý các nhận định, dự báo trong báo cáo mang tính chủ quan của người viết. Nhà đầu tư tự chịu trách nhiệm về quyết định của mình.

**Ms. Nguyễn Thu Huyền**

Phó phòng Nghiên cứu- Phân tích  
Tel: (84.4) 3974 7952  
huyennt@vietinbanksc.com.vn

**Mr. Trịnh Hùng Cường**

Tổ trưởng Phòng Môi giới Chứng khoán  
Tel: (84.4) 3556 2858  
cuongth@vietinbanksc.com.vn

**Trụ sở chính**

306 Bà Triệu, Hai Bà Trưng, Hà Nội  
Tel: (84.4) 6278 0012

**P. Giao dịch Thái Thịnh**

Số 196 Thái Thịnh, Đống Đa, Hà Nội  
Tel: (84.4) 3519 0142

**Chi nhánh Tp. Hồ Chí Minh**

49 Tôn Thất Đạm, Q1, TP.HCM  
Tel: (84.8) 3820 9987

**P. Giao dịch Phan Đăng Lưu**

Tầng M, 24A Phan Đăng Lưu, P.6, Q.Bình Thạnh, TP.HCM  
Tel: (84.8) 3551 5606