

**Tiền vào mạnh, chứng khoán và BĐS dẫn dắt thị trường**

Mở phiên, hàng loạt mã chứng khoán và bất động sản tăng điểm trên cả 2 sàn. Sau 9h30, các blue-chips như SSI, KLS, VND, PVX, HAG, HPG, PVF... tăng trần kéo theo đà tăng ồ ạt của các cổ phiếu nhỏ còn lại. VN-Index tăng 7,3 điểm lên 391,2 điểm với KLGĐ đạt 35 triệu đơn vị tương đương 494 tỷ đồng. VKP tiếp tục tăng trần phiên thứ 6. Cổ phiếu này tăng tới 100% trong vòng 7 phiên qua.

HNX-Index tăng 1,79 điểm lên 63,47 điểm. Thanh khoản tăng gần 90% so với phiên trước. ORS tiếp tục bị giảm sàn với dư bán 1,5 triệu đơn vị cuối phiên.

Trên HSX, khối ngoại tiếp tục bán ròng phiên thứ 3 liên tiếp, giá trị gần 40 tỷ đồng, gấp hơn 2 lần phiên trước. HAG, MSN, SSI, VIC, HPG... được bán ròng nhiều nhất với giá trị từ 3 tỷ đến hơn 9 tỷ đồng. FPT được mua ròng nhiều nhất hơn 16 tỷ đồng.

Trên HNX, khối ngoại đẩy mạnh bán ra và bán ròng hơn 8 tỷ đồng. VCG bị bán ròng nhiều nhất với hơn 10 tỷ đồng. Đóng cửa, VCG tăng trần lên 11.000 đồng/cổ phiếu.

**Tin trong nước**

Sở Giao dịch chứng khoán Hà Nội thông báo, tháng 3/2012 sẽ công bố chính thức Hệ thống Đường cong lãi suất cho thị trường trái phiếu chính phủ ra thị trường.

Tại phiên họp thường kỳ Chính phủ tháng 11, Thủ tướng Chính phủ đã chỉ đạo NHNN xem xét hạ lãi suất cho vay. Đại diện NHNN cũng cho biết đang tính toán thời điểm và mức giảm.

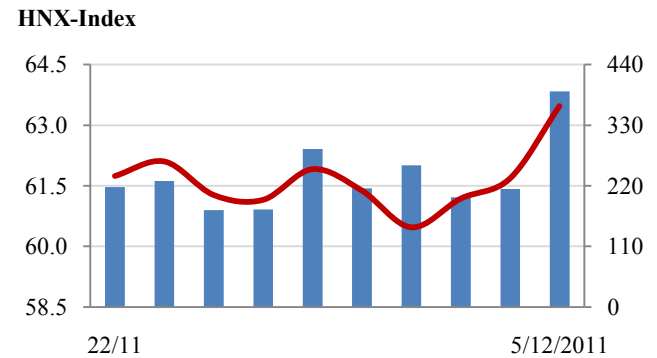
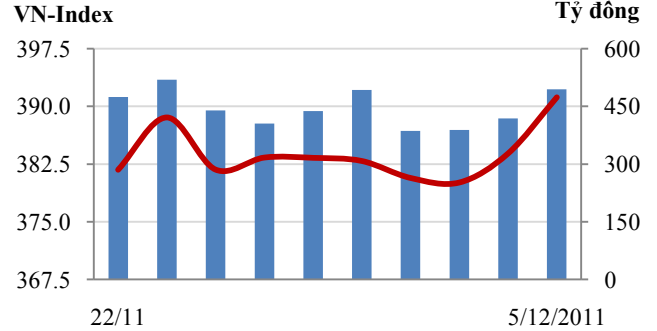
Tháng 6/2012 khai trương kết nối các Sở GDCK ASEAN với sự tham gia ban đầu của 2 Sở GDCK Singapore và Malaysia. Lịch trình tham gia của HSX, HNX sẽ được công bố sau khi có sự đồng ý của cơ quan chức năng.

**Tin quốc tế**

Nội các mới của Italia đã thông qua kế hoạch thắt lưng buộc bụng, thúc đẩy tăng trưởng trước kế hoạch trong nỗ lực khôi phục lòng tin từ giới đầu tư.

Tâm điểm chú ý của thị trường hiện tại là Hội nghị Thượng đỉnh Liên minh châu Âu diễn ra trong ngày thứ 6, hứa hẹn đưa ra những giải pháp quyết định nhằm giải quyết dứt điểm khủng hoảng nợ.

**Giao dịch 10 phiên gần nhất**



THẾ GIỚI	Tăng / Giảm		
	Chỉ số	điểm	%
Mỹ: Dow Jones (02/12/2011)	12,019	-0.6	0.0%
Mỹ: S&P 500 (02/12/2011)	1,244	-0.3	0.0%
Anh: FTSE 100 (02/12/2011)	5,552	63.0	1.1%
Nhật: Nikkei 225	8,696	52.2	0.6%
Hong Kong: Hang Seng	19,180	139.3	0.7%

KINH TẾ VĨ MÔ	Tháng 10	Tháng 11	Lũy kế
	Tăng trưởng GDP		
Lạm phát so hàng tháng	0.36%	0.39%	
Lạm phát so với cùng kỳ (năm)	21.59%	18.62%	
Sản lượng Công nghiệp (%)	5.20%	8.10%	
Xuất khẩu (triệu \$)	8,394	9,300	87,164
Nhập khẩu (triệu \$)	9,144	8,600	96,068
Thâm hụt thương mại (triệu \$)	- 750	700	- 8,904
FDI cam kết (triệu \$)	1,371	1,610	12,697
FDI giải ngân (triệu \$)	900	1,000	10,100

(Nguồn: Tổng cục thống kê)

**CHỈ SỐ CHÍNH**

	Tăng / Giảm			Khối lượng			Số lượng cổ phiếu			P/E
	Điểm	%		KL	%	GDTT	Tăng	Giảm	Đứng	
VN-Index	391.2	7.3	1.9%	35.0	39.1%	3.2	220	42	28	8.2x
HNX-Index	63.5	1.8	2.9%	43.1	81.7%	3.3	251	47	94	7.0x
20 CP vốn hóa lớn nhất	442.8	8.1	1.9%	9.0	37.6%	1.0	16	2	2	10.6x
30 CP vốn hóa trung bình	165.2	5.8	3.7%	20.7	117.6%	0.2	27	1	1	6.2x
40 CP vốn hóa nhỏ	280.0	11.8	4.4%	12.3	70.0%	0.1	39	0	1	4.8x
Ngân hàng	254.4	2.9	1.2%	4.4	28.5%	0.0	7	1	1	8.3x
Bất động sản (trừ VIC)	185.4	5.9	3.3%	10.0	62.1%	1.7	45	8	2	5.5x
Thực phẩm (trừ MSN)	474.1	5.5	1.2%	1.8	226.6%	0.1	16	5	8	5.7x

(KL: triệu CP)

**PHÂN TÍCH KỸ THUẬT- HSX**

Việc tăng điểm mạnh cùng thanh khoản tốt của phiên ngày 5/12 đã giúp VN-Index thoát khỏi xu hướng linh xình sau 11 phiên giằng co tại khu vực 380. Lực cầu vào mạnh nhóm cổ phiếu bất động sản đã gây hiệu ứng tốt cho các nhóm cổ phiếu khác. Các chỉ báo kỹ thuật đã cho tín hiệu rất tích cực. Dự báo khu vực 400 sẽ là vùng rung lắc trong vài phiên tới của VN-Index. Chúng tôi vẫn duy trì quan điểm về đợt hồi phục ngắn hạn. Xu hướng trung hạn vẫn là giảm giá.

**Khuyến nghị:** Nhà đầu tư mạo hiểm tiếp tục giải ngân phân vốn khi xuất hiện rung lắc trong phiên. Ưu tiên các cổ phiếu thanh khoản cao và có mức độ “nhạy” so với thị trường. Đối với nhà đầu tư thận trọng có thể chờ phản ứng lực cầu tại khu vực 400.

**XU HƯỚNG THỊ TRƯỜNG**

Ngắn hạn            Tăng  
 Trung hạn        Giảm

**CÁC NGƯỠNG KHÁNG CỰ VÀ HỖ TRỢ**

Kháng cự 1        400  
 Kháng cự 2        428  
 Vùng hỗ trợ 1     370  
 Vùng hỗ trợ 2     350

**CÁC CHỈ SỐ**

RSI (14)            Tăng  
 STO (14)            Tăng  
 MFI (14)            Tăng  
 KLGĐ                Tăng



**THÔNG TIN CẬP NHẬT TRÊN SÀN**

- VSH** Ngày 2/12/2011 Đại hội cổ đông thường niên năm 2010 của CTCP Thủy điện Vĩnh Sơn – Sông Hinh đã được tiến hành thành công. Theo đó, ĐHĐCĐ không đồng ý gia hạn thêm và yêu cầu EVN thực hiện đúng hợp đồng vay vốn 500 tỷ đồng.
- MBB** NHTMCP Quân đội công bố ba nguyên nhân làm kết quả kinh doanh hợp nhất quý 3/2011 thấp hơn cùng kỳ năm trước. Trong đó có nguyên nhân là do lỗ hoạt động kinh doanh chứng khoán 171 tỷ đồng (CTCK Thăng Long - đơn vị thành viên lỗ 186,5 tỷ đồng).
- VMA** CTCP Y Dược phẩm Vimedimex thông báo Nghị quyết HĐQT ngày 26/11/2011 thông qua việc mua lại cổ phần của bà Nguyễn Thị Loan tại Ngân hàng Việt Á với giá trị tương đương 100 tỷ đồng.
- DRC** Từ ngày 8/12/2011 - 7/2/2012, bà Phạm Thị Hồng Hội, vợ ông Nguyễn Văn Hiệu - Chủ tịch Hội đồng Quản trị CTCP Cao su Đà Nẵng đăng ký mua 135.000 cổ phiếu, nâng số cổ phiếu sẽ nắm giữ lên 274.462 cổ phiếu, nhằm đầu tư.

**PHÂN TÍCH KỸ THUẬT- HNX**

HNX-Index đã vượt qua mốc 62.5 với thanh khoản tăng xác nhận việc đảo chiều thành công trong ngắn hạn. Khu vực 65-66 sẽ là vùng rung lắc trong vài phiên tới của HNX-Index.

**Khuyến nghị:** Nhà đầu tư mạo hiểm tiếp tục giải ngân phần vốn khi xuất hiện rung lắc trong phiên. Ưu tiên các cổ phiếu thanh khoản cao và có mức độ “nhạy” so với thị trường. Đối với nhà đầu tư thận trọng có thể chờ phản ứng lực cầu tại khu vực 65- 66.



**XU HƯỚNG THỊ TRƯỜNG**

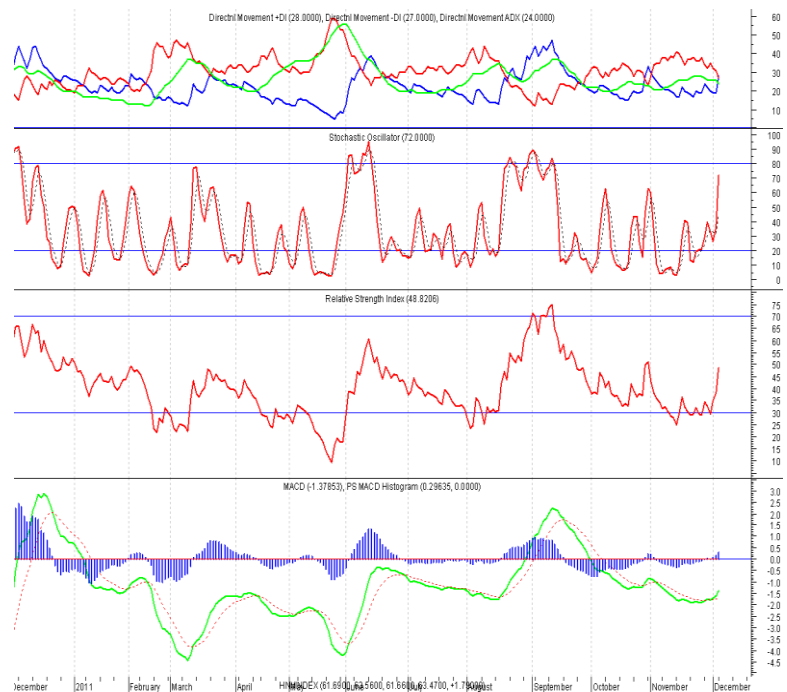
Ngắn hạn            Tăng  
 Trung hạn         Giảm

**CÁC NGUỖNG KHÁNG CỰ VÀ HỖ TRỢ**

Kháng cự 1         66  
 Kháng cự 2         70  
 Vùng hỗ trợ 1      60  
 Vùng hỗ trợ 2      58

**CÁC CHỈ SỐ**

RSI (14)            Tăng  
 STO (14)            Tăng  
 MFI (14)            Tăng  
 KLGĐ                Tăng



**THÔNG TIN CẬP NHẬT TRÊN SÀN**

- CIC**                    Từ ngày 6/12/2011 - 30/1/2012, ông Trần Văn Sỹ - Ủy viên Hội đồng Quản trị CTCP Đầu tư và Xây dựng COTEC đăng ký bán 94.375 cổ phiếu, nhằm đáp ứng nhu cầu cá nhân.
- SME**                   Từ ngày 6/12 - 13/12, ông Phạm Minh Tuấn - Phó Chủ tịch Hội đồng Quản trị CTCP Chứng khoán SME đăng ký mua 766.085 cổ phiếu, nhằm tái cơ cấu danh mục đầu tư.
- PVI**                    Từ ngày 6/12/2011 - 3/2/2012, Công ty Cổ phần Đầu tư PV2, người có liên quan đến Phó Chủ tịch Hội đồng Quản trị CTCP PVI đăng ký mua 2.000.000 cổ phiếu, nhằm đầu tư.
- L18**                    Từ ngày 5/12/2011 - 31/1/2012, ông Nguyễn Đình Thủy - Ủy viên Hội đồng Quản trị CTCP Đầu tư và Xây dựng số 18 đăng ký mua 30.000 cổ phiếu, nhằm tăng tỷ lệ sở hữu.

**HSX**

5CP TĂNG giá nhiều nhất			5CP GIẢM giá nhiều nhất		
Mã CK	Thay đổi	KL	Mã CK	Thay đổi	KL
VKP	9.09%	5.6	SAV	-4.91%	1.4
VSG	5.88%	6.6	PDR	-4.89%	113.5
BAS	5.26%	48.3	NHS	-4.85%	6.3
BVH	5.00%	117.5	PDN	-4.82%	0.0
BMC	5.00%	25.1	SFC	-4.81%	0.4

(Đơn vị: nghìn CP)

**HNX**

5CP TĂNG giá nhiều nhất			5CP GIẢM giá nhiều nhất		
Mã CK	Thay đổi	KL	Mã CK	Thay đổi	KL
SMT	11.76%	0.6	VC6	-14.10%	1.0
DC4	10.17%	1.0	BSC	-6.86%	0.1
VE1	10.00%	6.9	SPP	-6.83%	0.1
CTM	8.70%	3.6	CTB	-6.70%	0.1
VCC	8.62%	3.0	TSB	-6.67%	2.0

(Đơn vị: nghìn CP)

5CP có KLGD nhiều nhất			5CP có GTGD nhiều nhất		
Mã CK	Thay đổi	KL	Mã CK	Thay đổi	Giá trị
OGC	4.44%	1,610.6	SSI	4.85%	31.8
SSI	4.85%	1,859.8	HAG	4.78%	23.6
REE	3.51%	1,406.9	VIC	4.57%	6.0
ITA	4.11%	1,342.7	FPT	1.42%	21.2
VSH	0.91%	1,237.6	OGC	4.44%	15.1

(Đơn vị: tỷ VND)

5CP có KLGD nhiều nhất			5CP có GTGD nhiều nhất		
Mã CK	Thay đổi	KL	Mã CK	Thay đổi	Giá trị
KLS	4.85%	6,441.6	KLS	4.85%	68.7
VND	4.81%	3,142.1	VND	4.81%	33.8
PVX	5.75%	3,070.3	VCG	4.76%	32.1
VCG	4.76%	2,966.5	PVX	5.75%	27.9
WSS	4.00%	2,090.9	BVS	6.02%	15.8

(Đơn vị: tỷ VND)

5CP NĐTNN mua nhiều nhất			5CP NĐTNN bán nhiều nhất		
Mã CK	Thay đổi	KL	Mã CK	Thay đổi	KL
FPT	1.42%	329.6	HAG	4.78%	386.9
PET	4.24%	95.9	VSH	0.91%	256.6
TDC	4.44%	60.0	ITA	4.11%	239.7
MBB	2.36%	53.0	SSI	4.85%	225.5
JVC	0.66%	50.0	PVF	4.40%	189.8

(Đơn vị: nghìn CP)

5CP NĐTNN mua nhiều nhất			5CP NĐTNN bán nhiều nhất		
Mã CK	Thay đổi	KL	Mã CK	Thay đổi	KL
VGS	5.66%	114.2	VCG	6.80%	969.5
VND	6.86%	65.0	PVI	3.53%	14.0
THV	6.98%	55.0	PGS	6.87%	13.5
PFL	6.38%	40.0	VE9	6.41%	6.3
SDD	6.52%	40.0	NVC	5.26%	5.1

(Đơn vị: nghìn CP)

**KHUYẾN CÁO**

Báo cáo này được phát hành bởi VietinBankSc. Các thông tin, nhận định trong báo cáo đều dựa trên các nguồn thông tin có sẵn, đã công bố ra công chúng được xem là đáng tin cậy và hợp pháp. Tuy nhiên, VietinBankSc không đảm bảo tính đầy đủ, chính xác của các thông tin này. Nhà đầu tư sử dụng báo cáo cần lưu ý các nhận định, dự báo trong báo cáo mang tính chủ quan của người viết. Nhà đầu tư tự chịu trách nhiệm về quyết định của mình.

**Ms. Nguyễn Thu Huyền**

Phó phòng Nghiên cứu- Phân tích  
Tel: (84.4) 3974 7952  
huyennt@vietinbanksc.com.vn

**Mr. Trịnh Hùng Cường**

Tổ trưởng Phòng Môi giới Chứng khoán  
Tel: (84.4) 3556 2858  
cuongth@vietinbanksc.com.vn

**Trụ sở chính**

306 Bà Triệu, Hai Bà Trưng, Hà Nội  
Tel: (84.4) 6278 0012

**P. Giao dịch Thái Thịnh**

Số 196 Thái Thịnh, Đống Đa, Hà Nội  
Tel: (84.4) 3519 0142

**Chi nhánh Tp. Hồ Chí Minh**

49 Tôn Thất Đạm, Q1, TP.HCM  
Tel: (84.8) 3820 9987

**P. Giao dịch Phan Đăng Lưu**

Tầng M, 24A Phan Đăng Lưu, P.6, Q.Bình Thạnh, TP.HCM  
Tel: (84.8) 3551 5606