

CHỈ SỐ CHÍNH

	Mới nhất	Tăng / Giảm		Khối lượng			Số lượng cổ phiếu			P/E
		điểm	%	KL	%	GDTT	Tăng	Giảm	Đứng	
VnIndex	405.2	-3.4	-0.8%	24.3	18.6%	4.5	90	140	75	8.7x
HnxIndex	64.6	-0.5	-0.8%	24.8	0.8%	7.2	104	107	80	6.7x
20 CP vốn hóa lớn nhất	450.6	-3.9	-0.9%	3.4	-43.1%	2.3	1	17	2	11.2x
30 CP vốn hóa trung bình	170.9	-1.3	-0.7%	9.9	-14.6%	1.8	6	10	9	6.5x
40 CP vốn hóa nhỏ	296.0	-1.9	-0.6%	7.3	-9.7%	0.6	7	11	7	5.1x
Chỉ số ngành										
Ngân hàng	255.8	-0.7	-0.3%	3.3	-21.1%	1.8	1	3	5	8.4x
Bất động sản (trừ VIC)	201.6	-2.2	-1.1%	7.1	-2.9%	0.1	13	31	11	6.2x
Thực phẩm (trừ MSN)	497.3	-3.4	-0.7%	0.8	-27.9%	1.7	4	6	15	6.1x

(KL: triệu CP)

THẾ GIỚI

	Chỉ số	Tăng / Giảm	
		điểm	%
Mỹ: Dow Jones (8/11/2011)	12,170	101.8	0.8%
Mỹ: S&P 500 (8/11/2011)	1,276	14.8	1.2%
Anh: FTSE 100 (8/11/2011)	5,567	56.5	1.0%
Nhật: Nikkei 225	8,755	99.9	1.1%
Hong Kong: Hang Seng	20,014	336.0	1.2%

GIÁ HÀNG HÓA

	Giá	Tăng / Giảm	
		điểm	%
Vàng trong nước (trđ/lượng)	46.7	0.3	0.5%
Vàng thế giới (USD/ounce)	1,788.4	-10.8	-0.6%
Giá dầu thế giới (USD/thùng)	96.8	0.0	-0.1%

KINH TẾ VĨ MÔ

	Tháng 9	Tháng 10	Lũy kế
Lạm phát so hàng tháng	0.82%	0.36%	
Lạm phát so với cùng kỳ (năm)	22.42%	21.59%	
Sản lượng Công nghiệp (%)	12.00%	5.20%	
Lãi suất OMO	14.00%	14.00%	
Xuất khẩu (triệu \$)	7,944	8,300	78,032
Nhập khẩu (triệu \$)	9,445	9,100	86,422
Thâm hụt thương mại (triệu \$)	- 1,501	- 800	- 8,390
FDI cam kết (triệu \$)	336	1,371	11,274
FDI giải ngân (triệu \$)	900	900	9,100

(Nguồn: Tổng cục thống kê)

THỊ TRƯỜNG TIỀN TỆ

	Chỉ số	Thay đổi	%
Bơm ròng qua OMO (tỷ VND)	1,000	-1,000	
Lãi suất cho vay VND/năm (min-max)	16.0%	19.0%	
Lợi tức trái phiếu chính phủ - 1 năm	12.59	0.11	0.9%
Lợi tức trái phiếu chính phủ - 3 năm	12.38	0.02	0.2%
Lợi tức trái phiếu chính phủ - 5 năm	12.45	0.00	0.0%
Lợi tức trái phiếu chính phủ - 10 năm	12.64	-0.02	-0.2%

Tỷ giá

	Thay đổi		
	Mua vào	Bán ra	
VND/USD	20,996	21,011	0/0
VND/USD (tự do)	21,340	21,370	0/0

(Nguồn: Vietinbank)

CÁC TIN TỨC VĨ MÔ TRONG NƯỚC VÀ QUỐC TẾ

Trong nước

- Số người đến xin trợ cấp thất nghiệp ở Hà Nội đã gia tăng đột biến trong vài tháng qua, nguyên nhân chính là doanh nghiệp thu hẹp sản xuất vì khó khăn kinh tế.
- CPI tăng dưới 10% là mức được Quốc hội quyết định tại Nghị quyết về kế hoạch phát triển KT -XH năm 2012 được thông qua với trên 90% đại biểu tán thành tại phiên họp sáng 9/11.
- Theo BBC, tập đoàn Công nghiệp tàu thủy Việt Nam (Vinashin) cùng hơn 20 tổng công ty, công ty con tại Việt Nam vừa bị công ty Elliott VIN (Hà Lan) B.V. khởi kiện tại tòa ở London.

Quốc tế

- Thủ tướng Italia Silvio Berlusconi ngày 8/11 tuyên bố sẽ từ chức sau khi các biện pháp cải cách kinh tế được quốc hội thông qua.
- Theo Bloomberg, lạm phát của Trung Quốc đã giảm nhiệt đáng kể, giúp các quan chức nước này có cơ hội hỗ trợ tăng trưởng trong bối cảnh nhiều khó khăn đe dọa.
- Khoản tiền mà ECB tài trợ cho các ngân hàng Italia tăng cao trong tháng 10, từ mức 104,68 tỷ euro cuối tháng 9 lên 111,29 tỷ euro cho thấy sự căng thẳng về nguồn vốn của các ngân hàng Italia.

GAO DỊCH TRONG NGÀY

Diễn biến trên 2 sàn

- Tiếp đà cuối phiên hôm trước và hưởng ứng đà tăng của TTCK thế giới hôm qua, cả hai sàn đều tăng điểm ngay từ khi mở cửa. Song sau 9h, thị trường quay đầu giảm điểm. Các cổ phiếu dẫn dắt bị bán rất mạnh cuối phiên. HNX-Index chính thức mất mốc 65 điểm sau khi giảm 0,53 điểm xuống còn 64,6 điểm. VN-Index cũng tiếp tục mất 3,41 điểm xuống còn 405,19 điểm.
- Giá trị thỏa thuận tăng vọt do có lệnh khớp hơn 1,1 triệu cổ phiếu VIC, 1,6 triệu cổ phiếu KDC, 250 nghìn cp VNM và hàng loạt các cổ phiếu bluechips khác như DPM, FPT, EIB...

Giao dịch khối ngoại

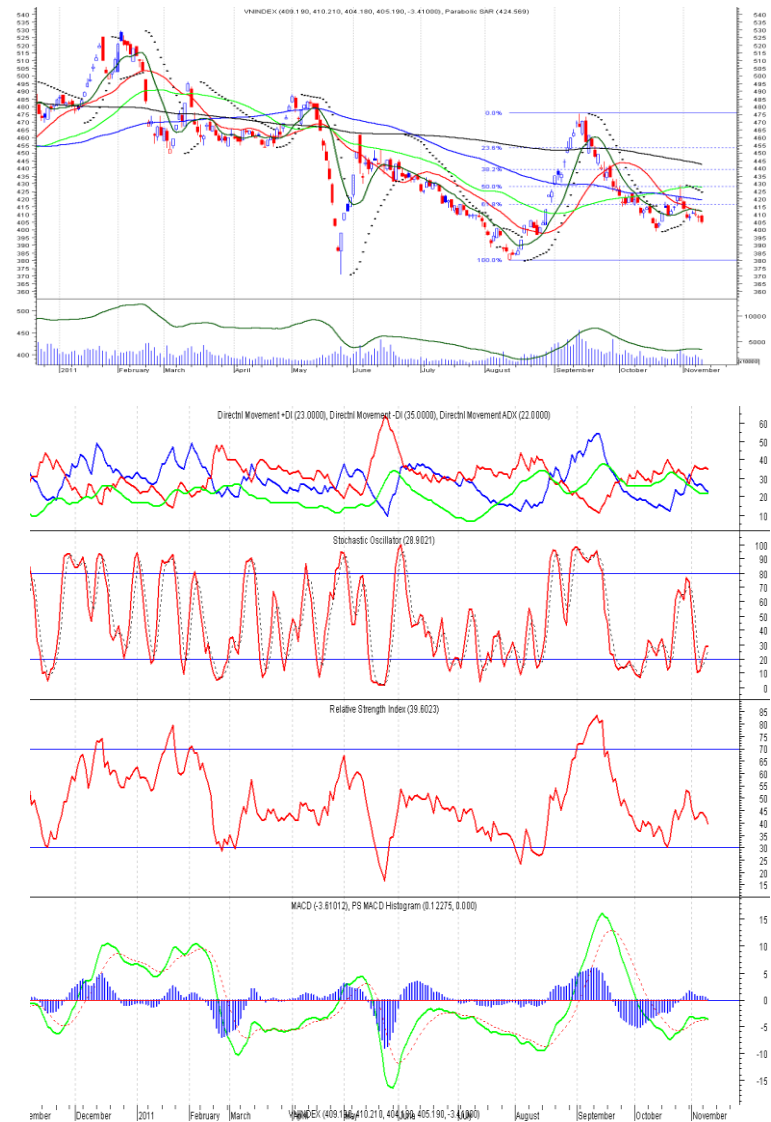
- Trên HSX, khối ngoại quay lại mua ròng hơn 150 tỷ đồng, chủ yếu bằng giao dịch thỏa thuận. VIC được mua ròng nhiều nhất hơn 1,1 triệu đơn vị, giá trị giao dịch gần 100 tỷ đồng. MSN, FPT, PNJ cũng được mua ròng từ 2 tỷ đến 6 tỷ đồng. Ngược lại, CTG, VNS, TRC và HAG bị bán ròng nhiều nhất, từ 2 tỷ đến 6 tỷ đồng.
- Trên HNX, khối ngoại giao dịch rất ít và tiếp tục bán ròng phiên thứ 6 với giá trị khoảng 130 triệu đồng. PGS được mua ròng nhiều nhất giá trị chỉ khoảng 200 triệu đồng. Trong khi đó, PVS bị bán ròng mạnh nhất giá trị khoảng 460 triệu đồng.

PHÂN TÍCH KỸ THUẬT- HSX

Các cổ phiếu bluechip thuộc nhóm bất động sản giảm điểm mạnh khiến Vnindex tiếp tục giảm điểm. Có thể thấy, trong thời gian vừa qua các cổ phiếu bluechip bị bán tháo khá mạnh đang là nỗi lo sợ của nhiều nhà đầu tư về viễn cảnh thị trường chứng khoán trong thời gian tới.

Khuyến nghị: Nhà đầu tư thận trọng trong giai đoạn này. Ưu tiên bảo toàn vốn.

BIỂU ĐỒ PHÂN TÍCH KỸ THUẬT



XU HƯỚNG THỊ TRƯỜNG

Ngắn hạn	Giảm
Trung hạn	Giảm

CÁC NGƯỠNG KHÁNG CỰ VÀ HỖ TRỢ

Kháng cự 1	428
Kháng cự 2	440
Vùng hỗ trợ 1	400
Vùng hỗ trợ 2	380

BẢNG CÁC CHỈ SỐ

RSI (14)	Giảm
STO (14)	Tăng
MFI (14)	Giảm
KLGD	Giảm

THÔNG TIN CẬP NHẬT CÁC CÔNG TY SÀN HOSE

- KHP** Từ ngày 25/11/2011 - 25/2/2012, Công ty Cổ phần Điện Lực Khánh Hòa (**KHP**) đăng ký mua 500.000 cổ phiếu, nâng số cổ phiếu quỹ dự kiến sau giao dịch là 1.500.000 cổ phiếu. Phương thức giao dịch là khớp lệnh và thoả thuận.
- SAM** Từ ngày 10/11/2011 - 10/1/2012, Công ty Cổ phần Cấp Sài Gòn, tổ chức có liên quan đến cổ đông nội bộ của Công ty Cổ phần Đầu tư và Phát triển Sacom (**SAM**) đăng ký mua 300.000 cổ phiếu, đăng ký bán 247.540 cổ phiếu, số cổ phiếu sẽ nắm giữ là 300.000 cổ phiếu, nhằm cơ cấu lại danh mục đầu tư.
- LM8** Từ ngày 11/11/2011 - 11/1/2012, ông Trần Quốc Toàn - thành viên Hội đồng Quản trị kiêm Kế toán trưởng Công ty Cổ phần Lilama 18 (**LM8**) đăng ký mua 20.000 cổ phiếu, đăng ký bán 5.000 cổ phiếu, số cổ phiếu sẽ nắm giữ là 54.920 cổ phiếu, chiếm 0,6822% vốn điều lệ, nhằm cơ cấu danh mục đầu tư.
- VFC** Từ ngày 4/9 - 4/11, ông Dương Đức Tặng - Phó tổng giám đốc Công ty Cổ phần Vinafco (**VFC**) đăng ký bán 30.000 cổ phiếu, nhưng không bán được do giá chưa đạt kỳ vọng, số cổ phiếu hiện đang nắm giữ là 49.769 cổ phiếu.

PHÂN TÍCH KỸ THUẬT- HNX

BIỂU ĐỒ PHÂN TÍCH KỸ THUẬT

Tăng điểm kèm theo khối lượng thấp trong thời gian đầu là cơ hội cho những nhà đầu tư mua nhằm thời điểm trước có thể giảm bớt tỷ trọng nắm giữ cổ phiếu. Hiện tại, theo quan điểm của chúng tôi, HNXindex đã phá đáy lịch sử nên việc ưu tiên bảo toàn vốn được đặt lên hàng đầu.

Khuyến nghị: Nhà đầu tư thận trọng trong giai đoạn này. Ưu tiên bảo toàn vốn.



XU HƯỚNG THỊ TRƯỜNG

Ngắn hạn	Giảm
Trung hạn	Giảm

CÁC NGƯỠNG KHÁNG CỰ VÀ HỖ TRỢ

Kháng cự 1	66
Kháng cự 2	70
Vùng hỗ trợ 1	62
Vùng hỗ trợ 2	60

BẢNG CÁC CHỈ SỐ

RSI (14)	Giảm
STO (14)	Tăng
MFI (14)	Giảm
KLGD	Giảm

THÔNG TIN CẬP NHẬT CÁC CÔNG TY SÀN HNX

- SHS** Từ ngày 10/11 - 2/12, ông Trần Tuấn Cường, cổ đông lớn của Công ty Cổ phần Chứng Khoán Sài Gòn Hà Nội (SHS) đăng ký bán 100.000 cổ phiếu, nhằm giải quyết nhu cầu tài chính cá nhân.
- TET** Từ ngày 9/11/2011 - 6/1/2012, bà Hoàng Thị Phượng, vợ ông Vũ Văn Thiệu - Ủy viên Hội đồng Quản trị, Phó Tổng Giám đốc Công ty Cổ phần Vải sợi May mặc Miền Bắc (TET) đăng ký bán hết 2.800 cổ phiếu, nhằm chi tiêu cho gia đình.
- SCL** Từ ngày 10/11 - 30/12, ông Phạm Văn Thanh - Kế toán trưởng Công ty Cổ phần Sông Đà Cao Cường (SCL) đăng ký mua 500.000 cổ phiếu, nhằm phục vụ cho nhu cầu cá nhân.
- GFC** Từ ngày 10/11/2011 - 9/1/2012, ông Nguyễn Trung Kiên - Chủ tịch Hội đồng Quản trị Công ty Cổ phần Thủy sản Gentraco (GFC) đăng ký mua 100.000 cổ phiếu, nhằm tăng số cổ phần sở hữu tại Công ty Cổ phần Thủy sản Gentraco.

HSX

5CP TĂNG giá nhiều nhất			5CP GIẢM giá nhiều nhất		
Mã CK	Thay đổi	KL	Mã CK	Thay đổi	KL
STG	5.00%	0.0	BHS	-40.12%	1.2
TLG	5.00%	0.1	VKP	-7.14%	10.5
VHC	4.95%	60.0	JVC	-4.90%	111.3
SHI	4.94%	18.0	GMD	-4.88%	64.4
NHS	4.93%	0.0	DTL	-4.86%	1.2

(Đơn vị: nghìn CP)

HNX

5CP TĂNG giá nhiều nhất			5CP GIẢM giá nhiều nhất		
Mã CK	Thay đổi	KL	Mã CK	Thay đổi	KL
L35	8.51%	63.5	DLR	-9.18%	224.1
VMC	6.99%	0.1	PXA	-8.33%	43.0
VC2	6.86%	0.2	AGC	-8.16%	86.5
VAT	6.82%	0.1	SDG	-8.15%	1.6
L44	6.76%	10	NVC	-7.50%	13.6

(Đơn vị: nghìn CP)

5CP có KLGD nhiều nhất			5CP có GTGD nhiều nhất		
Mã CK	Thay đổi	KL	Mã CK	Thay đổi	GT
HQC	-4.35%	1,818.8	VIC	-0.56%	6.8
KDC	-1.21%	97.7	KDC	-1.21%	3.2
VIC	-0.56%	75.7	VNM	-1.39%	7.1
IJC	0.99%	745.1	KTB	1.06%	3.3
MBB	-3.33%	740.5	HQC	-4.35%	16.0

(Đơn vị: tỷ VND)

5CP có KLGD nhiều nhất			5CP có GTGD nhiều nhất		
Mã CK	Thay đổi	KL	Mã CK	Thay đổi	GT
KLS	-2.88%	2,655.7	KLS	-2.88%	27.1
SHB	-1.52%	353.6	ACB	1.01%	24.5
VND	-2.88%	1,615.4	YBC	0.00%	0.0
PVX	-1.92%	1,426.4	VND	-2.88%	16.5
ACB	1.01%	1,222.3	SHB	-1.52%	2.3

(Đơn vị: tỷ VND)

5CP NĐTNN mua nhiều nhất				5CP NĐTNN bán nhiều nhất			
Mã CK	Giá	Thay đổi	KL	Mã CK	Giá	Thay đổi	KL
KDC	32.6	-1.2%	1,585.4	VIP	5.2	-3.7%	310.5
VIC	89.5	-0.6%	1,116.8	CTG	22.9	0.0%	245.1
IJC	10.2	1.0%	149.3	VNS	22.0	0.0%	197.5
FPT	48.8	-0.4%	127.7	ITA	8.5	-2.3%	129.0
PNJ	35.0	-0.6%	78.5	HT1	3.7	0.0%	100.0

(Đơn vị: nghìn CP)

5CP NĐTNN mua nhiều nhất				5CP NĐTNN bán nhiều nhất			
Mã CK	Giá	Thay đổi	KL	Mã CK	Giá	Thay đổi	KL
WSS	5.1	0.0%	20.0	PVS	14.0	1.5%	33.2
S96	10.5	0.0%	9.8	SD2	7.5	-5.1%	16.7
PGS	24.9	-0.4%	8.5	ICG	11.3	-3.4%	9.0
CAP	14.2	-6.6%	7.0	SD9	9.3	-3.1%	7.8
DBC	15.5	0.0%	5.0	THT	11.0	-6.8%	6.0

(Đơn vị: nghìn CP)

Khuyến cáo

Báo cáo này được phát hành bởi VietinBankSc. Các thông tin, nhận định trong báo cáo này được VietinBankSc xem là đáng tin cậy và dựa trên các nguồn thông tin có sẵn, đã công bố ra công chúng được xem là đáng tin cậy và hợp pháp. Tuy nhiên, VietinBankSc không đảm bảo tính đầy đủ, chính xác của các thông tin này.

Nhà đầu tư sử dụng báo cáo này cần lưu ý các nhận định, dự báo trong báo cáo này mang tính chủ quan của người viết. Nhà đầu tư sử dụng báo cáo này tự chịu trách nhiệm về quyết định của mình.

Liên hệ

Trụ sở chính

306 Bà Triệu
Q. Hai Bà Trưng, Hà Nội
Tel: (84.4) 6278 0012

P. Giao dịch Thái Thịnh

Số 196 Thái Thịnh
Q. Đống Đa, Hà Nội
Tel: (84.4) 3519 0142

Chi nhánh Tp. Hồ Chí Minh

49 Tôn Thất Đạm
Q. 1, TP. HCM
Tel: (84.8) 3820 9987

P. Giao dịch Phan Đăng Lưu

Tầng M, 24A Phan Đăng Lưu, P.6
Q. Bình Thạnh, TP. HCM
Tel: (84.8) 3551 5606