

CHỈ SỐ CHÍNH

	Mới nhất	Tăng / Giảm	
		điểm	%
Vnindex	436.2	0.4	0.1%
HnxIndex	73.8	-1.3	-1.8%
20 CP vốn hóa lớn nhất	485.8	3.1	0.6%
25 CP vốn hóa trung bình	199.7	-5.0	-2.4%
25 CP vốn hóa nhỏ	302.7	17.8	6.2%
Chỉ số ngành			
Ngân hàng		-7.0	-2.4%
Chứng khoán		-5.5	-2.5%
Xây dựng		-7.2	-3.0%
Bất động sản (trừ VIC)		-4.6	-1.9%
Thực phẩm (trừ MSN)		-2.7	-0.5%

	Khối lượng			Số lượng cổ phiếu			P/E
	KL	%	GDTT	Tăng	Giảm	Đứng	
	41.5	-21.3%	4.4	60	192	48	9.5x
	50.9	-26.6%	1.3	52	219	42	7.5x
	11.0	-15.6%	0.2	4	13	3	7.0x
	27.2	-23.0%	0.2	4	21	0	7.5x
	17.8	-15.5%	0.1	3	22	0	5.8x
	7.8	-21.7%	0.0	3	22	0	
	21.8	-13.3%	0.1	2	22	1	
	10.9	-21.4%	0.1	3	22	0	
	12.8	-20.7%	0.3	2	20	3	
	2.6	-21.1%	0.0	6	13	6	

(Khối lượng: triệu cổ phiếu)

THẾ GIỚI

	Chỉ số	Tăng / Giảm	
		điểm	%
Mỹ: Dow Jones	11,240	-253.3	-2.3%
Mỹ: S&P	1,174	-30.5	-2.6%
Anh: FTSE	5,129	-54.0	-1.1%
Nhật: Nikkei 225	8,591	-193.9	-2.3%
Trung Quốc: Hang Seng	19,476	-140.3	-0.1%

GIÁ HÀNG HÓA

	Giá	Tăng / Giảm	
		điểm	%
Vàng trong nước (trđ/lượng)	48.2	0.5	1.0%
Vàng thế giới (USD/ounce)	1,912.7	36.5	1.9%
Giá dầu thế giới (USD/thùng)	84.1	-2.3	-2.7%
Đường (USD cent/lb)	28.9	-0.3	-1.0%
Cà phê (USD cent/lb)	282.4	-5.5	-2.0%

KINH TẾ VĨ MÔ

	Tháng 7	Tháng 8	Lũy kế
Tăng trưởng GDP			
Lạm phát so hàng tháng	1.17%	0.93%	15.7%
Lạm phát so với cùng kỳ (năm)	22.16%	23.02%	
Sản lượng Công nghiệp (%)	9.60%	5.80%	
Lãi suất OMO	14.00%	14.00%	
Xuất khẩu (triệu \$)	8,400	8,300	60,809
Nhập khẩu (triệu \$)	8,600	9,100	67,021
Thâm hụt thương mại (triệu \$)	-200	- 800	-6,212
FDI cam kết (triệu \$)	3,379	522	9,567
FDI giải ngân (triệu \$)	1,000	1,000	7,300

(Nguồn: Tổng cục thống kê)

THỊ TRƯỜNG TIỀN TỆ

	Chỉ số	Thay đổi	%
Lãi suất qua đêm trung bình (%)	12.65	0.3	2.3%
Bơm ròng qua OMO (Tỷ VND)	0	0	-
Lãi suất cho vay VND/năm (min-max)	16.0%	18.0%	
Lợi tức trái phiếu chính phủ - 1 năm	12.27	0.03	0.2%
Lợi tức trái phiếu chính phủ - 3 năm	12.41	0.04	0.3%
Lợi tức trái phiếu chính phủ - 5 năm	12.51	0.04	0.3%
Lợi tức trái phiếu chính phủ - 10 năm	12.58	-0.08	-0.6%

Tỷ giá

	Tỷ giá		
	Mua vào	Bán ra	Thay đổi
VND/USD (nguồn Vietinbank)	20,830	20,834	0/0
VND/USD (tự do)	20,970	21,020	0/0

(Nguồn: VietinBank)

CÁC TIN TỨC VĨ MÔ TRONG NƯỚC VÀ QUỐC TẾ

Trong nước

- Trong 6 tháng đầu năm, lượng kiều hối lao động đi làm việc ở nước ngoài gửi về là 1 tỷ USD.
- Ngân hàng giảm mua trái phiếu sau thông tư 22
- Quyết định hạ lãi suất của ông lớn BIDV, cùng các chương trình hỗ trợ lãi suất từ các ngân hàng thương mại, thị trường hy vọng một đợt sóng hạ lãi suất cho vay.
- Dù giá vàng thế giới tăng hơn 20 USD và thiết lập kỷ lục mới nhưng vàng trong nước chỉ tăng thêm có 200 nghìn đồng. Vàng trong nước bắt đầu thấp hơn giá thế giới.

Quốc tế

- Số vốn ECB bơm cho các ngân hàng Bồ Đào Nha trong tháng 8 tăng lên 46 tỷ euro tương đương 65 tỷ USD.
- Theo Obama, chi tiêu xây dựng lại cơ sở hạ tầng là thành phần quan trọng trong kế hoạch khôi phục lại nền kinh tế, thúc đẩy việc làm tại Mỹ.
- Quỹ Tiền tệ Quốc tế (IMF) cho Ireland vay thêm 2,11 tỷ USD. Đây là khoản vay thứ ba mà tổ chức tín dụng này cung cấp cho Ireland.

GAO DỊCH TRONG NGÀY

Diễn biến trên 2 sàn

- Cổ phiếu Dịch vụ Tài chính và Bất động sản đồng loạt đi xuống trong phiên hôm nay sau hơn một tuần tăng nóng vừa qua, gây áp lực đi xuống trên cả hai chỉ số chính. Nhờ vào mức tăng trần của hai mã MSN và BVH, VN-Index đã tăng được 0,43 điểm. Trong khi đó phiên này là một phiên điều chỉnh mạnh tại sàn HNX khi跌 mất tới 1,34 điểm.
- Thanh khoản cả hai sàn hôm nay giảm khoảng 22% so với hôm qua, nhưng vẫn giữ được trên mức 1.100 tỷ đồng. Chỉ báo về số lượng cổ phiếu đóng cửa giá cao nhất đều giảm mạnh cho thấy áp lực bán vẫn mạnh hơn cầu. Với dòng tiền vào đỡ còn khá dồi dào, có lẽ sự giằng co chưa thể kết thúc sớm.

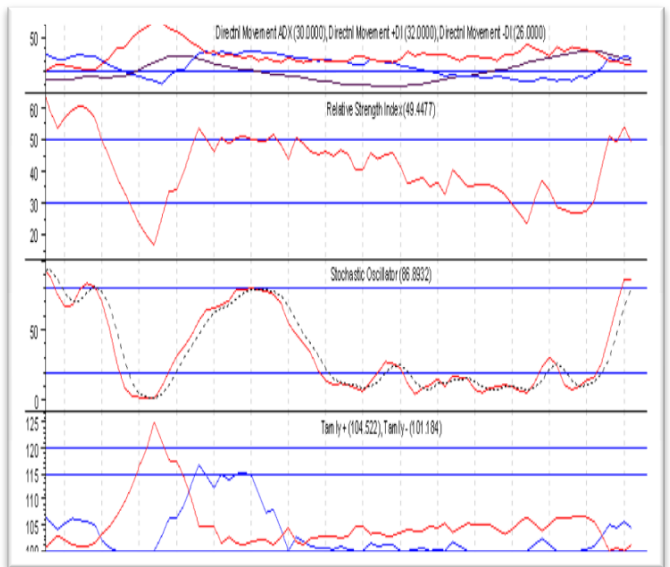
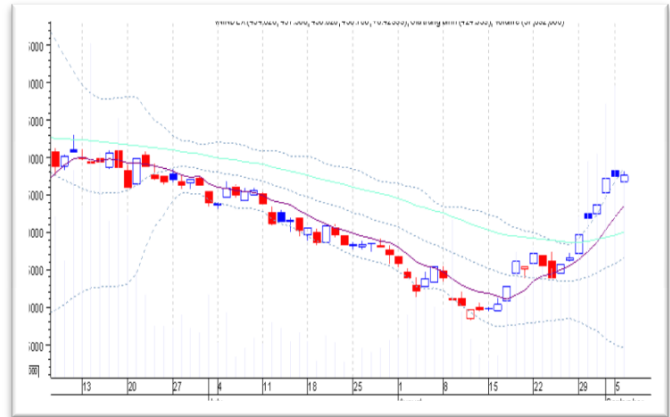
Giao dịch khối ngoại

- Khối ngoại quay lại mua cật lực ở những cổ phiếu nằm trong danh sách bán ròng mấy tuần trước. DPM, ITA, SJS, VSH, PVD, HGP... là những mã được mua lại rất mạnh hôm nay.
- Khối ngoại cũng là một yếu tố quan trọng tại HNX với lượng mua vào gần 1,44 triệu đơn vị. Các giao dịch mua khớp lệnh tập trung chủ yếu ở KLS, PGS, PVG, SHB và SCR. Nhờ có chuyển biến tích cực ở các mã vốn hóa lớn trên HNX, chỉ số của sàn này có một đợt hồi nhẹ.

PHÂN TÍCH KỸ THUẬT

- Theo PTKT: thị trường tiếp tục tăng điểm nhưng số các mã giảm lẫn ất các mã tăng giá. Nhà đầu tư trung hạn có thể gia tăng lượng cổ phiếu khi thị trường điều chỉnh đối với các mã cổ phiếu đã giảm về vùng hỗ trợ. Sau 7/9, chính sách giảm lãi suất sẽ có những bước đi cụ thể và quyết liệt hơn nữa. Đây sẽ là thông tin cơ bản hỗ trợ cho thị trường.

BIỂU ĐỒ PHÂN TÍCH KỸ THUẬT



XU HƯỚNG THỊ TRƯỜNG

Ngắn hạn	Lên
Trung hạn	Lên
Dài hạn	Xuống

CÁC NGƯỠNG KHÁNG CỰ VÀ HỖ TRỢ

Kháng cự 1	460
Kháng cự 2	440
Vùng hỗ trợ 1	420
Vùng hỗ trợ 2	400

BẢNG CÁC CHỈ SỐ

RSI (14)	Lên
STO (14)	Lên
MFI (14)	Lên
Tâm lý tiêu cực	Lên
KLGD	Lên
Độ rộng thị trường	Xuống

THÔNG TIN CẬP NHẬT CÁC CÔNG TY SÀN HOSE

- CII** Từ ngày 12/9 - 12/11, Công ty Cổ phần Đầu tư và Xây dựng Cầu đường Bình Triệu, tổ chức có liên quan đến cổ đông nội bộ Công ty Cổ phần Đầu tư Hạ tầng Kỹ thuật Tp.HCM (**CII**) đăng ký mua 3.250.000 cổ phiếu, nâng số cổ phiếu sẽ nắm giữ lên 7.500.000 cổ phiếu, chiếm 9,9% vốn điều lệ, nhằm cơ cấu danh mục đầu tư.
- DHG** Từ ngày 12/9 - 12/11, bà Vũ Thị Minh Hằng, vợ ông Nguyễn Như Song - thành viên Hội đồng Quản trị Công ty Cổ phần Dược Hậu Giang (**DHG**) đăng ký bán hết 69.331 cổ phiếu, nhằm đáp ứng nhu cầu tài chính gia đình.
- HSG** Từ ngày 7/9 - 7/11, Công ty Quản lý Quỹ Đầu tư chứng khoán Bản Việt, tổ chức có liên quan đến cổ đông nội bộ của Công ty Cổ phần Tập đoàn Hoa Sen (**HSG**) đăng ký bán hết 28.704 cổ phiếu, nhằm cơ cấu danh mục đầu tư.
- COM** Từ ngày 25/7 - 25/9, Tổng Công ty Cơ khí Giao thông Vận tải Sài Gòn - TNHH MTV, cổ đông lớn của Công ty Cổ phần Vật tư Xăng dầu (**COM**) đã bán hết 330.260 cổ phiếu.

PHÂN TÍCH KỸ THUẬT

- Theo PTKT: Một số mã đã về ngưỡng kháng cự mạnh. Sau 7/9, chính sách giảm lãi suất sẽ có những bước đi cụ thể và quyết liệt hơn nữa. Nhà đầu tư có thể giải ngân dần dần tập trung các mã trên sàn HnxIndex (do sàn này đang điều chỉnh sâu). Đơn cử: KLS: hỗ trợ mạnh tại vùng 12.3 – 11.8, PVX: hỗ trợ mạnh tại vùng 12.2 – 12.

BIỂU ĐỒ PHÂN TÍCH KỸ THUẬT



XU HƯỚNG THỊ TRƯỜNG

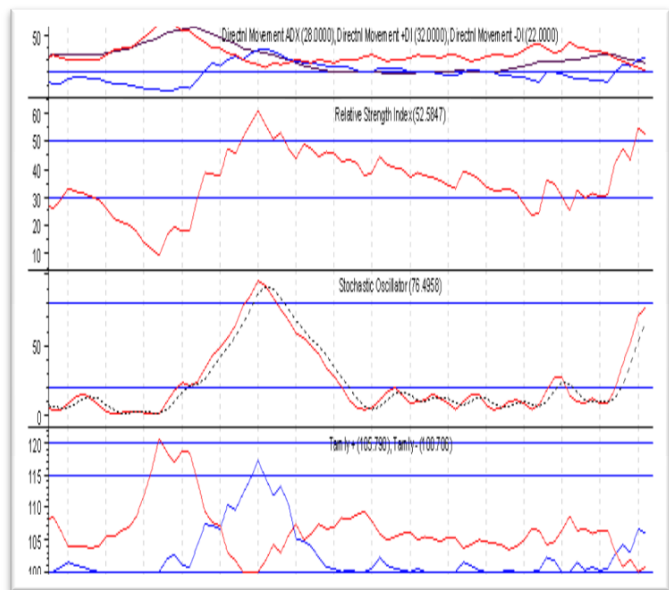
Ngắn hạn	Lên
Trung hạn	Lên
Dài hạn	Xuống

CÁC NGƯỠNG KHÁNG CỰ VÀ HỖ TRỢ

Kháng cự 1	82
Kháng cự 2	80
Vùng hỗ trợ 1	72
Vùng hỗ trợ 2	70

BẢNG CÁC CHỈ SỐ

RSI (14)	Xuống
STO (14)	Xuống
MFI (14)	Xuống
Tâm lý tiêu cực	Lên
KLGD	Xuống
Độ rộng thị trường	Xuống



THÔNG TIN CẬP NHẬT CÁC CÔNG TY SÀN HNX

- IDV** Từ ngày 6/9 - 4/11, bà Nguyễn Thị Minh Tâm - thành viên Ban kiểm soát Công ty Cổ phần Phát triển Hạ tầng Vĩnh Phúc (**IDV**) đăng ký mua 5.000 cổ phiếu, nhằm tăng tỷ lệ sở hữu.
- KBT** Từ ngày 6/9 - 4/11, ông Lê Quang Tuấn - Ủy viên Hội đồng Quản trị Công ty Cổ phần Gạch ngói Kiên Giang (**KBT**) đăng ký bán 75.000 cổ phiếu, nhằm chi tiêu cá nhân.
- KHB** Từ ngày 7/9 - 4/11, ông Đoàn Quốc Tuấn - Chủ tịch Hội đồng Quản trị Công ty Cổ phần Khoáng sản Hòa Bình (**KHB**) đăng ký bán 950.000 cổ phiếu, nhằm giải quyết nhu cầu tài chính cá nhân.
- VAT** Từ ngày 2/8 - 31/8, ông Diệp Xuân Kiên - Ủy viên Hội đồng Quản trị Công ty Cổ phần Viễn thông Vạn Xuân (**VAT**) đã mua 10.000 cổ phiếu, nâng số cổ phiếu đang nắm giữ lên 26.600 cổ phiếu, chiếm 2,22% vốn điều lệ.

HOSE

5CP TĂNG giá nhiều nhất			5CP GIẢM giá nhiều nhất		
Mã CK	Thay đổi	KL	Mã CK	Thay đổi	KL
KSB	+2.5 (+5.00)	10	DIC	-0.5 (-5.00)	242.2 K
TTP	+1.2 (+5.00)	42 K	SRF	-1.3 (-5.00)	10
PAC	+1.7 (+4.97)	160	EVE	-1.6 (-4.98)	4.3 K
CDC	0.0 (0.00)	610	PVF	-0.7 (-4.96)	407.2 K
SPM	+2.0 (+4.89)	1000	TS4	-0.6 (-4.96)	205.8 K

HNX

5CP TĂNG giá nhiều nhất			5CP GIẢM giá nhiều nhất		
Mã CK	Thay đổi	KL	Mã CK	Thay đổi	KL
VHL	+3.0 (+10.20)	100	SDD	-0.05 (-0.83)	253.8 K
TBX	+1.3 (+8.67)	3.2 K	VCM	-0.15 (-1.44)	200
VDL	+2.1 (+7.00)	100	SDH	-0.36 (-2.94)	590.5 K
VIG	+0.27 (+6.21)	430.9 K	DLR	+0.42 (+2.33)	36.8 K
QHD	-8.7 (-100.00)	100	PHS	+0.2 (+4.88)	39.3 K

5CP có KLGD nhiều nhất			5CP có GTGD nhiều nhất		
Mã CK	Thay đổi	KL	Mã CK	Thay đổi	GT
SSI	-0.2 (-0.99)	3.5 M	SSI	-0.2 (-0.99)	70.6 B
SAM	-0.3 (-4.41)	1.2 M	MSN	+5.0 (+4.27)	37.8 B
ITA	-0.3 (-2.80)	2 M	TTP	+1.2 (+5.00)	1 B
STB	0.0 (0.00)	1.8 M	VNM	+1.0 (+0.79)	4.4 B
TTP	+1.2 (+5.00)	42 K	STB	0.0 (0.00)	25.3 B

5CP có KLGD nhiều nhất			5CP có GTGD nhiều nhất		
Mã CK	Thay đổi	KL	Mã CK	Thay đổi	GT
KLS	-0.46 (-3.51)	6.4 M	VCS	+0.64 (+2.66)	270.8 M
VCS	+0.64 (+2.66)	10.9 K	KLS	-0.46 (-3.51)	78.5 B
PVX	-0.14 (-1.06)	4.6 M	VND	-0.28 (-2.16)	57 B
VND	-0.28 (-2.16)	4.4 M	PVX	-0.14 (-1.06)	56.3 B
SHB	+0.48 (+5.76)	3.5 M	SHB	+0.48 (+5.76)	30.8 B

5CP NĐTNN mua nhiều nhất				5CP NĐTNN bán nhiều nhất			
Mã CK	Mua	Bán	M-B	Mã CK	Mua	Bán	M-B
KDC	11.704	5.085	6.619	VIC	705	14.904	-14.198
IMP	4.374	0	4.374	CII	340	5.693	-5.352
HPG	2.931	163	2.768	DPM	4.877	9.111	-4.234
VSH	2.742	337	2.404	SJS	622	3.256	-2.633
PVD	2.834	1.077	1.756	STB	131	2.021	-1.889

5CP NĐTNN mua nhiều nhất				5CP NĐTNN bán nhiều nhất			
Mã CK	Mua	Bán	M-B	Mã CK	Mua	Bán	M-B
PGS	252	0	252	WSS	0	61	-61
PVS	209	29	180	STP	0	48	-48
NST	108	15	92	VE1	0	14	-14
AVS	76	0	76	CTC	0	11	-11
PMC	75	0	75	HBD	0	1	-1

Khuyến cáo

Báo cáo này được phát hành bởi VietinBankSc. Các thông tin, nhận định trong báo cáo này được VietinBankSc xem là đáng tin cậy và dựa trên các nguồn thông tin có sẵn, đã công bố ra công chúng được xem là đáng tin cậy và hợp pháp. Tuy nhiên, VietinBankSc không đảm bảo tính đầy đủ, chính xác của các thông tin này.

Nhà đầu tư sử dụng báo cáo này cần lưu ý các nhận định, dự báo trong báo cáo này mang tính chủ quan của người viết. Nhà đầu tư sử dụng báo cáo này tự chịu trách nhiệm về quyết định của mình.

Liên Hệ

Trụ sở chính

306 Bà Triệu
Q. Hai Bà Trưng, Hà Nội
Tel: (84.4) 6278 0012

Chi nhánh Tp. Hồ Chí Minh

49 Tôn Thất Đạm
Q. 1, TP. HCM
Tel: (84.8) 3820 9987

P. Giao dịch Thái Thịnh

Số 196 Thái Thịnh
Q. Đống Đa, Hà Nội
Tel: (84.8) 3519 0142

P. Giao dịch Phan Đăng Lưu

Tầng M, 24A Phan Đăng Lưu, P.6
Q. Bình Thạnh, TP. HCM
Tel: (84.8) 3551 5606