

CHỈ SỐ CHÍNH	Mới nhất	Tăng / Giảm	
		điểm	%
Vnindex	396.1	4.6	1.2%
HnxIndex	68.8	1.4	2.0%
20 CP vốn hóa lớn nhất	433.9	3.5	0.8%
25 CP vốn hóa trung bình	181.4	5.1	2.9%
25 CP vốn hóa nhỏ	273.9	8.2	3.1%
<b>Chỉ số ngành</b>			
Ngân hàng		2.0	0.7%
Chứng khoán		8.1	4.6%
Xây dựng		8.8	4.1%
Bất động sản (trừ VIC)		4.1	1.9%
Thực phẩm (trừ MSN)		4.9	1.1%

THẾ GIỚI	Chỉ số	Tăng / Giảm	
		điểm	%
Mỹ: Dow Jones	11,896	29.8	0.3%
Mỹ: S&P	1,260	6.3	0.5%
Anh: FTSE	5,575	-54.0	-1.0%
Nhật: Nikkei 225	9,659	22.0	0.2%
Trung Quốc: Hang Seng	21,885	-108.0	-0.1%

KINH TẾ VĨ MÔ	Tháng 6	Tháng 7	Lũy kế
Lạm phát so hàng tháng	1.1%	1.2%	
Lạm phát so với cùng kỳ (năm)	20.8%	22.2%	
Sản lượng Công nghiệp (%)	13.6%	9.6%	
Lãi suất OMO	15%	14%	
Xuất khẩu (triệu \$)	8,460	8,400	51,461
Nhập khẩu (triệu \$)	8,620	8,600	58,100
Thâm hụt thương mại (triệu \$)	-160	-200	-6,639
FDI cam kết (triệu \$)	978	3,379	9,045
FDI giải ngân (triệu \$)	780	1,000	6,300

(Nguồn: Tổng cục thống kê)

**CÁC TIN TỨC VĨ MÔ TRONG NƯỚC VÀ QUỐC TẾ**

**Quốc tế**

- Rủi ro nước Mỹ tụt hạng tín nhiệm vẫn còn hiện hữu ngay cả khi chính phủ Mỹ đã thông qua kế hoạch cắt giảm thâm hụt ngân sách 2,1 nghìn tỷ USD, thấp hơn nhiều so với con số 4 nghìn tỷ USD mà S&P cho rằng cần thiết để giúp nước Mỹ có được xếp hạng tín nhiệm AAA với triển vọng ổn định.
- Nhật Bản vừa có động thái can thiệp vào thị trường ngoại hối để hạ nhiệt tỷ giá đồng nội tệ vì những lo ngại một đồng Yên mạnh có thể ngăn trở sự phục hồi của nền kinh tế nước này sau thảm họa động đất và sóng thần hồi tháng 3. Ngay sau khi Tokyo can thiệp vào thị trường, tỷ giá đồng Yên đã giảm về 78,3 Yên đổi 1 USD, từ mức 77 Yên đổi 1 USD trước đó.

**Trong nước**

- Theo quyết định của Bộ Tài chính, vàng trang sức xuất khẩu hàm lượng từ 80% trở lên bị áp thuế 10%, thay vì chỉ có loại từ 99% như hiện nay.
- Tỷ giá bình quân liên ngân hàng do NHNN công bố hôm nay là 20.608 đồng, không đổi ngày thứ 23 liên tiếp song nhiều NHTM đã tiếp tục nâng giá USD 5 - 10 đồng so với hôm qua. Tỷ giá trần của các NHTM là 20.814 đồng/USD.

	Khối lượng			Số lượng cổ phiếu			P/E
	KL	%	GDTT	Tăng	Giảm	Đứng	
	102.7	287.2%	79.9	211	53	37	8.3x
	29.6	42.3%	3.8	241	40	27	6.7x
	10.0	11.7%	18.5	15	2	3	
	12.7	11.2%	0.8	23	1	1	
	8.2	19.1%	0.1	24	0	1	
	8.3	2.6%	17.7	24	0	1	
	9.9	34.9%	1.0	24	1	0	
	6.3	50.3%	0.1	20	1	4	
	5.7	-18.1%	0.3	19	4	2	
	2.1	101.9%	0.0	7	2	16	

(Khối lượng: triệu cổ phiếu)

GIÁ HÀNG HÓA	Giá	Tăng / Giảm	
		điểm	%
Vàng trong nước (trđ/lượng)	41.3	1.2	2.8%
Vàng thế giới (USD/ounce)	1,666.8	0.5	0.0%
Giá dầu thế giới (USD/thùng)	91.9	-0.1	-0.1%
Đường (USD cent/lb)	27.7	-0.5	-1.7%
Cà phê (USD cent/lb)	241.9	-1.3	-0.5%

THỊ TRƯỜNG TIỀN TỆ	Chi số	Thay đổi	%
Bơm ròng qua OMO (Tỷ VND)	0	0	-
Lãi suất cho vay VND/năm (min-max)	16.0%	18.0%	
Lợi tức trái phiếu chính phủ - 1 năm	12.27	0.05	0.4%
Lợi tức trái phiếu chính phủ - 3 năm	12.42	0.02	0.2%
Lợi tức trái phiếu chính phủ - 5 năm	12.55	0.00	0.0%
Lợi tức trái phiếu chính phủ - 10 năm	12.60	0.01	0.1%
<b>Tỷ giá</b>			
VND/USD (nguồn Vietinbank)	20,570	20,620	5/5
VND/USD (tự do)	20,580	20,600	10/10

(Nguồn: VietinBank)

**GIAO DỊCH TRONG NGÀY**

**Diễn biến trên 2 sàn**

- Tuyên bố của Thống đốc NHNN Nguyễn Văn Bình: sẽ phân đầu giảm lãi suất cho vay xuống 17 - 18% trong tháng 9, cùng với nhận định rằng lạm phát sẽ đạt đỉnh vào tháng 8 đã cho phép thị trường “đi trước” biến động của nền kinh tế. Tiếp nối đà phục hồi từ cuối phiên hôm qua, cả hai sàn sau một thời gian dài u ám đã bật lên mạnh mẽ nhờ sự hào hứng của lực cầu bắt đáy.
- Sức tăng của thị trường được thể hiện từ ngay đầu phiên khi các mã nóng trên HNX đồng loạt ghi nhận mức tăng tích cực, dòng tiền đều đặn được đổ vào đây và đặc biệt được đẩy mạnh sau khi mã STB giao dịch thỏa thuận thành công. VN-Index phục hồi được 4,58 điểm tương đương 1,17%, lên 396.05

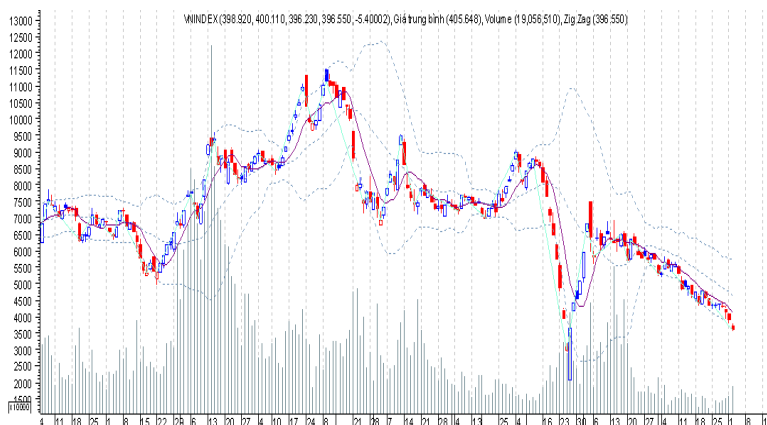
**Giao dịch khối ngoại**

- Nhà đầu tư nước ngoài, hôm nay có một phiên bán ra rất mạnh trên hầu hết các mặt trận blue-chip. Riêng giao dịch khớp lệnh, tổng giá trị vốn rút ra tại HSX là 54,6 tỷ đồng. Cùng với thương vụ STB, nhà đầu tư nước ngoài còn bán ròng 1,4 triệu VIC, tương đương 147 tỷ đồng và mua ròng 626.000 FPT, tương đương 35,3 tỷ đồng.
- Việc khối ngoại bán ra rất mạnh qua khớp lệnh cho thấy hiện tượng tăng đột biến phiên hôm nay được một bộ phận nhà đầu tư nước ngoài đánh giá là cơ hội để cơ cấu danh mục.

**PHÂN TÍCH KỸ THUẬT**

- Theo PTKT: VnIndex đang trên đường quay trở lại chinh phục ngưỡng cản 408 điểm. Khối lượng các phiên gần đây tăng nhẹ. Trong ngắn hạn, VnIndex sẽ giao động đi ngang trong vùng 390-408 điểm. Nhà đầu tư có thể mua bán lướt sóng cổ phiếu có sẵn trên tài khoản. Bán khi thị trường tăng gần ngưỡng cản và mua lại khi thị trường giảm điểm. Khối lượng cần tiếp tục duy trì như hiện tại thì thị trường mới thoát khỏi xu hướng giảm điểm.

**BIỂU ĐỒ PHÂN TÍCH KỸ THUẬT**



**XU HƯỚNG THỊ TRƯỜNG**

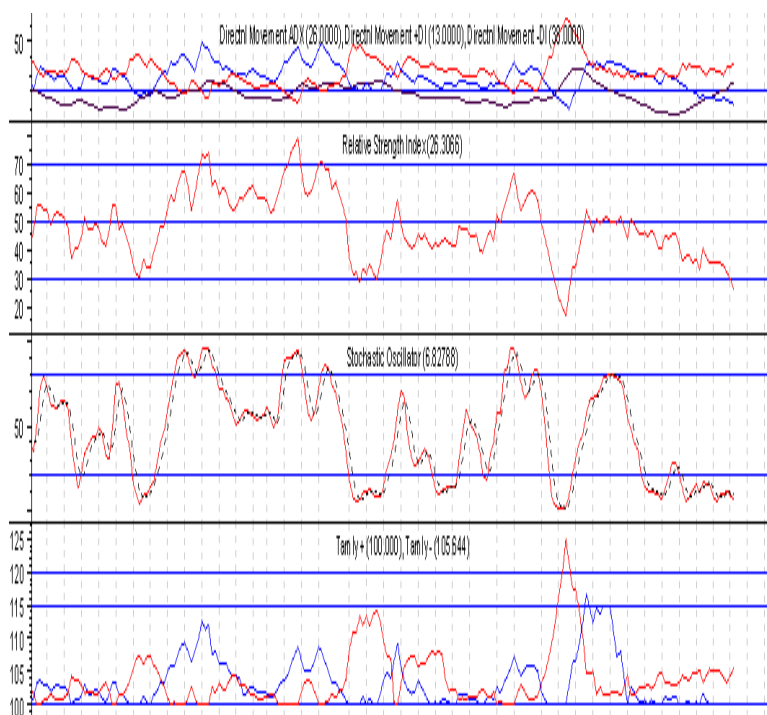
Ngắn hạn	Xuống
Trung hạn	Đi ngang
Dài hạn	Xuống

**CÁC NGƯỠNG KHÁNG CỰ VÀ HỖ TRỢ**

Kháng cự 1	460
Kháng cự 2	440
Vùng hỗ trợ 1	410
Vùng hỗ trợ 2	370

**BẢNG CÁC CHỈ SỐ**

RSI (14)	Đi ngang
STO (14)	Đi ngang
MFI (14)	Xuống
Tâm lý tiêu cực	Xuống
KLGD	Xuống
Độ rộng thị trường	Xuống



**THÔNG TIN CẬP NHẬT CÁC CÔNG TY SÀN HOSE**

- VSC** VSC sẽ chính thức đưa 11.863.951 cổ phiếu phát hành thêm vào giao dịch từ ngày 15/8/2011. Đây là số cổ phiếu thưởng cho cổ đông hiện hữu năm 2011.
- HAP** Quỹ Asiavantage Global Limited đăng ký lướt sóng 500.000 HAP. Thời gian giao dịch kéo dài từ 5/8/2011 đến 5/10/2011. Hiện tổ chức này đang nắm giữ 2.274.679 cổ phiếu HAP, tương ứng 11,18% vốn.
- DMC** DMC thực hiện chốt danh sách tổ chức đại hội cổ đông bất thường, ngày giao dịch không hưởng quyền là 10/8/2011. DMC sẽ lấy ý kiến cổ đông cho phép đầu tư chiến lược mua vượt 35% cổ phần DMC hiện hữu nhưng không thực hiện chào mua công khai.
- KHP** Công ty Cổ phần Điện lực Khánh Hòa (KHP) thông báo đã thực hiện mua xong 500.000 cổ phiếu quỹ trong thời gian từ 13/6 đến 1/8/2011. Trước thời điểm này, KHP không có cổ phiếu quỹ nào.

**PHÂN TÍCH KỸ THUẬT**

- Theo PTKT: HnxIndex đang trên đường quay trở lại chinh phục ngưỡng cản 71 điểm. Khối lượng các phiên gần đây tăng nhẹ. Trong ngắn hạn, HnxIndex sẽ giao động đi ngang trong vùng 67-71 điểm. Nhà đầu tư có thể mua bán lướt sóng cổ phiếu có sẵn trên tài khoản. Bán khi thị trường tăng gần ngưỡng cản và mua lại khi thị trường giảm điểm. Khối lượng cần tiếp tục duy trì như hiện tại thì thị trường mới thoát khỏi xu hướng giảm điểm.

**BIỂU ĐỒ PHÂN TÍCH KỸ THUẬT**



**XU HƯỚNG THỊ TRƯỜNG**

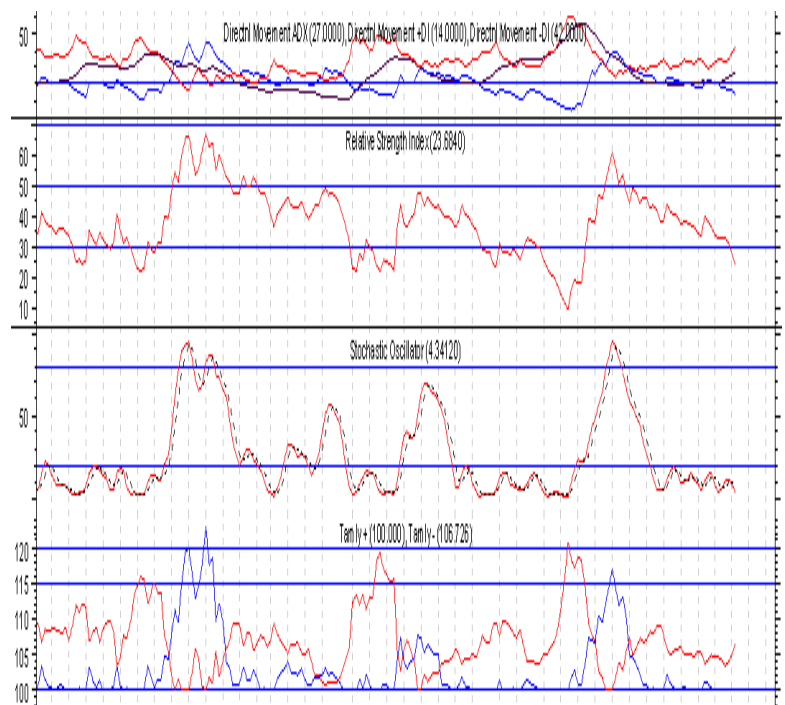
Ngắn hạn	Xuống
Trung hạn	Đi ngang
Dài hạn	Xuống

**CÁC NGƯỠNG KHÁNG CỰ VÀ HỖ TRỢ**

Kháng cự 1	82
Kháng cự 2	72
Vùng hỗ trợ 1	70
Vùng hỗ trợ 2	66

**BẢNG CÁC CHỈ SỐ**

RSI (14)	Xuống
STO (14)	Xuống
MFI (14)	Xuống
Tâm lý tiêu cực	Lên
KLGD	Xuống
Độ rộng thị trường	Xuống



**THÔNG TIN CẬP NHẬT CÁC CÔNG TY SÀN HNX**

- SĐT** Ngày 10/8 là ngày giao dịch không hưởng quyền, 12/8 là ngày đăng ký cuối cùng để lấy ý kiến cổ đông bằng văn bản, trả cổ tức bằng tiền và trả cổ phiếu thưởng cho cổ đông hiện hữu của Công ty Cổ phần Đà 10 (mã SĐT-HNX).
- HHG** Ngày 27/7, cổ đông lớn Phạm Xuân Nhượng đã mua 32.600 cổ phiếu, nâng số cổ phiếu nắm giữ lên 1.046.300 CP (chiếm tỷ lệ 7,69%)
- VGP** Từ ngày 2/8 - 30/9, ông Bùi Công Giang - Phó Chủ tịch Hội đồng Quản trị Công ty Cổ phần Càng Rau quả (VGP) đăng ký mua 500.000 cổ phiếu, nhằm đầu tư.
- BHC** Ngày 1/8, vợ ông Nguyễn Thanh Hoàn-Ủy viên HĐQT đã mua 6.000 cổ phiếu. Số lượng cổ phiếu nắm giữ trước khi thực hiện giao dịch: 13.466 CP (tỷ lệ 0,3%). Số lượng cổ phiếu nắm giữ sau khi thực hiện giao dịch: 19.466 CP (tỷ lệ 0,43%).

**HOSE**

5CP TĂNG giá nhiều nhất			5CP GIẢM giá nhiều nhất		
Mã CK	Thay đổi	KL	Mã CK	Thay đổi	KL
VKP	+0.1 (+5.56)	7.6 K	MKP	-6.0 (-11.76)	400
BMI	+0.5 (+5.00)	18.2 K	FPC	-0.1 (-5.56)	1.9 K
BTP	+0.2 (+5.00)	9.4 K	KSB	-1.8 (-5.00)	20
DDM	+0.2 (+5.00)	1.2 K	NHW	-0.6 (-5.00)	850
FDG	+0.7 (+5.00)	2.5 K	BSI	-0.4 (-4.88)	16.8 K

**HNX**

5CP TĂNG giá nhiều nhất			5CP GIẢM giá nhiều nhất		
Mã CK	Thay đổi	KL	Mã CK	Thay đổi	KL
VC7	+0.5 (+5.38)	8.9 K	VCS	-0.8 (-4.17)	9.4 K
TV4	+0.5 (+5.95)	10 K	HNM	0.0 (0.00)	10.4 K
PPG	+0.3 (+6.25)	10.2 K	MIM	-0.7 (-6.93)	100
GBS	+0.6 (+5.13)	163.8 K	VAT	-0.4 (-5.56)	1.3 K
ECI	+0.2 (+3.64)	4.6 K	DZM	-0.3 (-0.79)	4.3 K

5CP có KLGD nhiều nhất			5CP có GTGD nhiều nhất		
Mã CK	Thay đổi	KL	Mã CK	Thay đổi	GT
STB	-0.1 (-0.65)	5.1 M	STB	-0.1 (-0.65)	77.7 B
KTB	+0.9 (+3.95)	181.2 K	VIC	-5.0 (-4.76)	15.6 B
VIC	-5.0 (-4.76)	153.6 K	KTB	+0.9 (+3.95)	4.1 B
SSI	+0.8 (+4.82)	1.2 M	FPT	+1.0 (+1.83)	7 B
FPT	+1.0 (+1.83)	126.2 K	SSI	+0.8 (+4.82)	21.2 B

5CP có KLGD nhiều nhất			5CP có GTGD nhiều nhất		
Mã CK	Thay đổi	KL	Mã CK	Thay đổi	GT
KLS	+0.5 (+5.15)	3.4 M	KLS	+0.5 (+5.15)	34.4 B
VND	+0.4 (+4.49)	2.6 M	VND	+0.4 (+4.49)	24.6 B
SHB	+0.2 (+2.82)	1.8 M	PVX	+0.5 (+4.95)	23 B
PVX	+0.5 (+4.95)	2.2 M	SHB	+0.2 (+2.82)	13.3 B
APS	+0.2 (+5.41)	42 K	VCG	+0.6 (+5.26)	16.5 B

5CP NĐTNN mua nhiều nhất				5CP NĐTNN bán nhiều nhất			
Mã CK	Mua	Bán	M-B	Mã CK	Mua	Bán	M-B
KDC	11.704	5.085	6.619	VIC	705	14.904	-14.198
IMP	4.374	0	4.374	CII	340	5.693	-5.352
HPG	2.931	163	2.768	DPM	4.877	9.111	-4.234
VSH	2.742	337	2.404	SJS	622	3.256	-2.633
PVD	2.834	1.077	1.756	STB	131	2.021	-1.889

5CP NĐTNN mua nhiều nhất				5CP NĐTNN bán nhiều nhất			
Mã CK	Mua	Bán	M-B	Mã CK	Mua	Bán	M-B
PGS	252	0	252	WSS	0	61	-61
PVS	209	29	180	STP	0	48	-48
NST	108	15	92	VE1	0	14	-14
AVS	76	0	76	CTC	0	11	-11
PMC	75	0	75	HBD	0	1	-1

**Khuyến cáo**

Báo cáo này được phát hành bởi VietinBankSc. Các thông tin, nhận định trong báo cáo này được VietinBankSc xem là đáng tin cậy và dựa trên các nguồn thông tin có sẵn, đã công bố ra công chúng được xem là đáng tin cậy và hợp pháp. Tuy nhiên, VietinBankSc không đảm bảo tính đầy đủ, chính xác của các thông tin này.

Nhà đầu tư sử dụng báo cáo này cần lưu ý các nhận định, dự báo trong báo cáo này mang tính chủ quan của người viết. Nhà đầu tư sử dụng báo cáo này tự chịu trách nhiệm về quyết định của mình.

**Liên Hệ**

**Trụ sở chính**

306 Bà Triệu  
Q. Hai Bà Trưng, Hà Nội  
Tel: (84.4) 6278 0012

**P. Giao dịch Thái Thịnh**

Số 196 Thái Thịnh  
Q. Đống Đa, Hà Nội  
Tel: (84.8) 3519 0142

**Chi nhánh Tp. Hồ Chí Minh**

49 Tôn Thất Đạm  
Q. 1, TP. HCM  
Tel: (84.8) 3820 9987

**P. Giao dịch Phan Đăng Lưu**

Tầng M, 24A Phan Đăng Lưu, P.6  
Q. Bình Thạnh, TP. HCM  
Tel: (84.8) 3551 5606