

**CHỈ SỐ CHÍNH**

	Mới nhất	Tăng / Giảm	
		điểm	%
Vnindex	396.6	-5.4	-1.3%
HnxIndex	67.4	-1.3	-1.8%
20 CP vốn hóa lớn nhất	436.5	-6.1	-1.4%
25 CP vốn hóa trung bình	178.5	-4.3	-2.3%
25 CP vốn hóa nhỏ	267.5	8.4	3.3%
<b>Chỉ số ngành</b>			
Ngân hàng		0.9	0.3%
Chứng khoán		-4.2	-2.3%
Xây dựng		-7.1	-3.2%
Bất động sản (trừ VIC)		-5.3	-2.4%
Thực phẩm (trừ MSN)		-3.4	-0.8%

	Khối lượng			Số lượng cổ phiếu			P/E
	KL	%	GDTT	Tăng	Giảm	Đứng	
	30.5	36.7%	11.4	58	196	47	8.3x
	26.1	24.7%	2.5	49	197	41	6.6x
	6.9	14.0%	2.8	4	14	2	
	12.9	41.0%	0.2	2	19	4	
	8.4	41.0%	0.1	1	24	0	
	4.9	19.9%	1.3	1	24	0	
	8.6	46.9%	0.4	3	17	5	
	6.0	28.7%	0.2	1	17	7	
	6.6	48.4%	0.7	1	21	3	
	1.4	-0.3%	0.1	4	10	11	

(Khối lượng: triệu cổ phiếu)

**THẾ GIỚI**

	Chỉ số	Tăng / Giảm	
		điểm	%
Mỹ: Dow Jones	12,133	-10.8	-0.1%
Mỹ: S&P	1,287	-5.3	-0.4%
Anh: FTSE	5,774	-54.0	-0.9%
Nhật: Nikkei 225	9,845	-120.4	-1.2%
Trung Quốc: Hang Seng	22,518	-145.1	-0.1%

**GIÁ HÀNG HÓA**

	Giá	Tăng / Giảm	
		điểm	%
Vàng trong nước (trđ/lượng)	40.0	0.1	0.3%
Vàng thế giới (USD/ounce)	1,627.2	5.5	0.3%
Giá dầu thế giới (USD/thùng)	94.4	-0.5	-0.5%
Đường (USD cent/lb)	29.0	-0.8	-2.8%
Cà phê (USD cent/lb)	241.4	1.8	0.8%

**KINH TẾ VĨ MÔ**

	Tháng 6	Tháng 7	Lũy kế
Tăng trưởng GDP	5.6%		
Lạm phát so hàng tháng	1.1%	1.2%	
Lạm phát so với cùng kỳ (năm)	20.8%	22.2%	
Sản lượng Công nghiệp (%)	13.6%	9.6%	
Lãi suất OMO	15%	14%	
Xuất khẩu (triệu \$)	8,460	8,400	51,461
Nhập khẩu (triệu \$)	8,620	8,600	58,100
Thâm hụt thương mại (triệu \$)	-160	-200	-6,639
FDI cam kết (triệu \$)	978	3,379	9,045
FDI giải ngân (triệu \$)	780	1,000	6,300

(Nguồn: Tổng cục thống kê)

**THỊ TRƯỜNG TIỀN TỆ**

	Chi số	Thay đổi	%
Lãi suất qua đêm trung bình (%)	11.95	-0.1	-0.4%
Bơm ròng qua OMO (Tỷ VND)	0	0	-
Lãi suất cho vay VND/năm (min-max)	16.0%	18.0%	
Lợi tức trái phiếu chính phủ - 1 năm	12.25	-0.08	-0.7%
Lợi tức trái phiếu chính phủ - 3 năm	12.44	0.02	0.2%
Lợi tức trái phiếu chính phủ - 5 năm	12.56	0.05	0.4%
Lợi tức trái phiếu chính phủ - 10 năm	12.65	0.06	0.5%

**Tỷ giá**

	Thay đổi		
	Mua vào	Bán ra	%
VND/USD (nguồn Vietinbank)	20,560	20,610	-5/-5
VND/USD (tự do)	20,560	20,580	-10/-10

(Nguồn: VietinBank)

**CÁC TIN TỨC VĨ MÔ TRONG NƯỚC VÀ QUỐC TẾ**

**Quốc tế**

- Với tỷ lệ 269/261, Hạ viện Mỹ đã thông qua kế hoạch nâng trần nợ thêm 2,1 nghìn tỷ USD, đủ để đảm bảo cho nhu cầu của nước Mỹ đến năm 2013. Ngoài ra, còn giảm khoảng 917 tỷ USD chi tiêu trong 10 năm và yêu cầu 1 ủy ban đặc biệt tìm cách giảm thêm 1,5 nghìn tỷ USD thâm hụt ngân sách trước thời điểm cuối năm 2011.
- Đồng yên giao dịch với đồng USD ở mức 77,04 yên/USD vào cuối phiên giao dịch ngày hôm qua trên thị trường Tokyo, cao hơn 7% so với mức 82,59 yên/USD mà các công ty xuất khẩu dùng để dự báo về lợi nhuận. Theo Toyota, khi đồng yên vượt quá mức 80 yên/USD, tăng trưởng sẽ bị hãm phanh.

**Trong nước**

- Theo số liệu của NHNN, nợ xấu của hệ thống ngân hàng đang tăng lên khá lớn, chỉ trong sáu tháng đầu năm, tỉ lệ này là 2,2% trong khi cả năm 2010 là 2,9%. Song con số này cả năm nay sẽ tăng thêm đáng kể khi có không ít các doanh nghiệp lâm vào tình trạng phá sản.
- Tỷ giá bình quân liên ngân hàng hôm 2/8 là 20.608 đồng/USD, không đổi ngày thứ 21 liên tiếp.

**GIAO DỊCH TRONG NGÀY**

**Diễn biến trên 2 sàn**

- Đột biến xảy ra được khởi động từ HNX với diễn biến của KLS khi bị bẻ gãy mức hỗ trợ 10.000 đồng bằng một lệnh bán cực lớn tới trên 400.000 đơn vị. Áp lực hạ giá lập tức tăng lên rõ rệt trên cả hai sàn. Tại HSX, BVH, VNM đã nằm sàn và VIC bắt đầu bị ép mạnh xuống. VN-Index ảnh hưởng rõ rệt và mức giảm rộng lên tới hơn 5 điểm chỉ trong vài phút.
- Việc cầu chặn mua quanh sàn đủ mạnh để tạo một đợt hồi nhẹ cho các cổ phiếu đầu cơ về cuối phiên cho thấy nhu cầu bắt đáy tương đối tốt. Tuy nhiên, thanh khoản ở mức trung bình kém cho thấy lực cầu nôn nóng mua cao vẫn còn yếu.

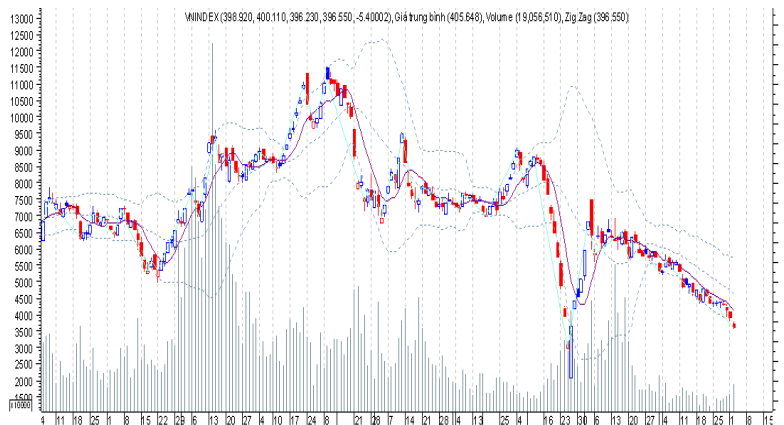
**Giao dịch khối ngoại**

- Giao dịch của khối ngoại hôm nay có vài điểm đáng chú ý. Có vẻ như hoạt động cắt lỗ khá quyết liệt đã xảy ra. Trên HSX, khối ngoại bán ròng tới 128 tỷ đồng, cao nhất từ 18/3. Trong đó, VIC bị bán mạnh nhất với tổng giá trị 141 tỷ đồng.
- Trên HNX, khối ngoại tiếp tục bán ròng với giá trị trên 9 tỷ đồng, cao nhất 1 tháng qua. Áp lực bán của nhóm này là nguyên nhân quan trọng khiến KLS, PVX giảm giá mạnh. PVX bị bán ròng 7,6 tỷ đồng và KLS với 3,9 tỷ đồng.

**PHÂN TÍCH KỸ THUẬT**

- Theo PTKT: Người cầm cổ phiếu bắt đầu mất kiên nhẫn hơn. Thị trường đón nhận thêm một áp lực nữa đến từ Nhà đầu tư nước ngoài. Phiên giao dịch ngày 02/08, nhà đầu tư mạnh tay bán ròng hơn 147 tỷ đồng mã dẫn dắt là VIC và DPM. Áp lực bán tăng lên và dường như một bộ phận nhà đầu tư lớn cũng bắt đầu tham gia cắt lỗ. VnIndex vẫn có thể có những phiên hồi, đi ngang tuy nhiên xu hướng chính vẫn tiếp tục giảm đi.

**BIỂU ĐỒ PHÂN TÍCH KỸ THUẬT**



**XU HƯỚNG THỊ TRƯỜNG**

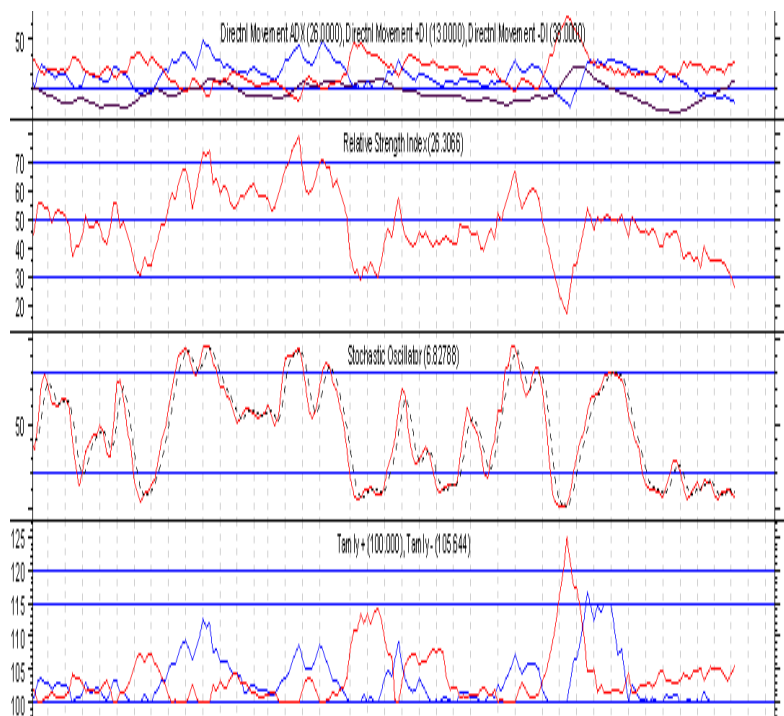
Ngắn hạn	Xuống
Trung hạn	Đi ngang
Dài hạn	Xuống

**CÁC NGƯỠNG KHÁNG CỰ VÀ HỖ TRỢ**

Kháng cự 1	460
Kháng cự 2	440
Vùng hỗ trợ 1	410
Vùng hỗ trợ 2	370

**BẢNG CÁC CHỈ SỐ**

RSI (14)	Đi ngang
STO (14)	Đi ngang
MFI (14)	Xuống
Tâm lý tiêu cực	Xuống
KLGD	Xuống
Độ rộng thị trường	Xuống



**THÔNG TIN CẬP NHẬT CÁC CÔNG TY SÀN HOSE**

- SBT** Từ ngày 4/8 - 4/11, Công ty Cổ phần Bourbon Tây Ninh (**SBT**) đăng ký mua lại 6.000.000 cổ phiếu, nâng số lượng cổ phiếu quỹ nắm giữ dự kiến sau khi thực hiện giao dịch lên 10.673.470 cổ phiếu, nhằm góp phần bình ổn giá cổ phiếu, gia tăng giá trị cho cổ đông. Phương thức giao dịch là khớp lệnh hoặc thỏa thuận.
- SZL** Từ ngày ngày 10/8 - 9/11, Công ty Cổ phần Sonadezi Long Thành (**SZL**) đăng ký mua 2.000.000 cổ phiếu, số lượng cổ phiếu quỹ dự kiến sẽ nắm giữ sau giao dịch là 2.000.000 cổ phiếu. Phương thức giao dịch là khớp lệnh và thỏa thuận.
- PGD** Từ ngày 3/8 - 3/10, Tổng Công ty Khí Việt Nam, tổ chức có liên quan đến cổ đông nội bộ của Công ty Cổ phần Phân phối Khí thấp áp Dầu khí Việt Nam (**PGD**) đăng ký mua 212.500 cổ phiếu, nâng số cổ phiếu sẽ nắm giữ lên 21.664.500 cổ phiếu, nhằm cơ cấu nguồn vốn đầu tư.
- KDC** Từ ngày 5/8 - 5/10, Công ty Cổ phần Kinh Đô (**KDC**) đăng ký mua 5.000.000 cổ phiếu, nâng số cổ phiếu quỹ dự kiến sau khi thực hiện giao dịch lên 6.033.186 cổ phiếu, nhằm bình ổn giá thị trường cổ phiếu KDC. Phương thức giao dịch là khớp lệnh và thỏa thuận.

**PHÂN TÍCH KỸ THUẬT**

- Theo PTKT: Người cầm cổ phiếu bắt đầu mất kiên nhẫn hơn. Thị trường đón nhận thêm một áp lực nữa đến từ Nhà đầu tư nước ngoài. Phiên giao dịch ngày 02/08, nhà đầu tư mạnh tay bán ròng hơn 11 tỷ đồng mã dẫn dắt là PVX và KLS. Áp lực bán tăng lên và dường như một bộ phận nhà đầu tư lớn cũng tham gia cắt lỗ. HnxIndex vẫn có thể có những phiên hồi, đi ngang tuy nhiên xu hướng chính vẫn tiếp tục giảm đi.

**BIỂU ĐỒ PHÂN TÍCH KỸ THUẬT**



**XU HƯỚNG THỊ TRƯỜNG**

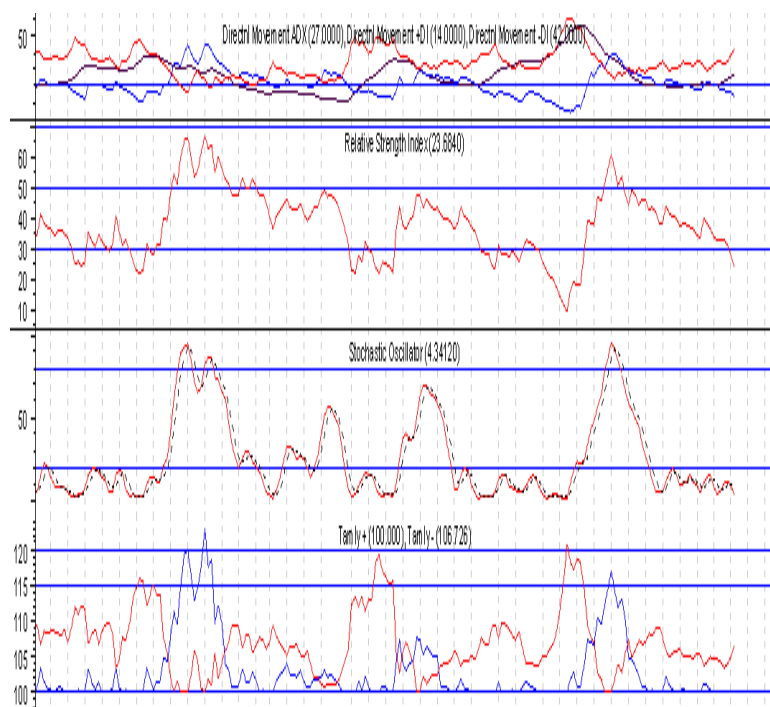
Ngắn hạn	Xuống
Trung hạn	Đi ngang
Dài hạn	Xuống

**CÁC NGUỒN KHÁNG CỰ VÀ HỖ TRỢ**

Kháng cự 1	82
Kháng cự 2	72
Vùng hỗ trợ 1	70
Vùng hỗ trợ 2	66

**BẢNG CÁC CHỈ SỐ**

RSI (14)	Xuống
STO (14)	Xuống
MFI (14)	Xuống
Tâm lý tiêu cực	Lên
KLGD	Xuống
Độ rộng thị trường	Xuống



**THÔNG TIN CẬP NHẬT CÁC CÔNG TY SÀN HNX**

- SSM** Từ ngày 3/8 - 29/8, ông Hồ Thái Hòa - Chủ tịch Hội đồng Quản trị, Giám đốc Công ty Cổ phần Chế tạo Kết cấu Thép VNECO.SSM (SSM) đăng ký mua 20.000 cổ phiếu, nhằm tăng tỷ lệ nắm giữ.
- PVS** Từ ngày 1/8 - 28/9, Tổng Công ty Tài chính Cổ phần Dầu khí Việt Nam, tổ chức có liên quan đến Phó Chủ tịch Hội đồng Quản trị Tổng Công ty Cổ phần Dịch vụ Kỹ Thuật Dầu khí Việt Nam (PVS) đăng ký bán 14.500.000 cổ phiếu, nhằm thực hiện hợp đồng quản lý danh mục đầu tư chứng khoán.
- VGP** Từ ngày 2/8 - 30/9, ông Bùi Công Giang - Phó Chủ tịch Hội đồng Quản trị Công ty Cổ phần Càng Rau quả (VGP) đăng ký mua 500.000 cổ phiếu, nhằm đầu tư.
- L18** Từ ngày 6/7 - 28/7, ông Đặng Văn Giang - Chủ tịch Hội đồng Quản trị, Tổng Giám đốc Công ty Cổ phần Đầu tư và Xây dựng số 18 (L18) đã mua 40.000 cổ phiếu, nâng số cổ phiếu nắm giữ lên 448.900 cổ phiếu, chiếm 8,31% vốn điều lệ.

**HOSE**

5CP TĂNG giá nhiều nhất			5CP GIẢM giá nhiều nhất		
Mã CK	Thay đổi	KL	Mã CK	Thay đổi	KL
TMS	+1.0 (+5.00)	1.1 K	FPC	-0.1 (-5.26)	10
VNH	+0.2 (+5.00)	1.4 K	CIG	-0.4 (-5.00)	4.2 K
TNT	+0.6 (+4.96)	15.9 K	LGC	-1.0 (-5.00)	20
STB	+0.7 (+4.93)	2.3 M	MCV	-0.3 (-5.00)	86.8 K
KTB	+1.0 (+4.81)	138.9 K	PTB	-0.7 (-5.00)	55.7 K

**HNX**

5CP TĂNG giá nhiều nhất			5CP GIẢM giá nhiều nhất		
Mã CK	Thay đổi	KL	Mã CK	Thay đổi	KL
NGC	+0.5 (+6.41)	100	CMC	-0.6 (-6.32)	5.2 K
NAG	+0.6 (+10.00)	10.5 K	SNG	-0.33 (-2.98)	3 K
THB	+0.8 (+7.77)	500	DLR	-0.33 (-1.83)	21.2 K
SDS	+1.0 (+6.85)	100	V21	-0.35 (-1.79)	200
MNC	+0.3 (+6.82)	300	TST	-0.52 (-6.09)	11 K

5CP có KLGD nhiều nhất			5CP có GTGD nhiều nhất		
Mã CK	Thay đổi	KL	Mã CK	Thay đổi	GT
STB	+0.7 (+4.93)	2.3 M	VIC	-5.0 (-4.42)	2.8 B
EIB	0.0 (0.00)	448.7 K	STB	+0.7 (+4.93)	33.6 B
KTB	+1.0 (+4.81)	138.9 K	KTB	+1.0 (+4.81)	3 B
VIC	-5.0 (-4.42)	25.6 K	EIB	0.0 (0.00)	6.7 B
SSI	-0.4 (-2.33)	948 K	SSI	-0.4 (-2.33)	16.1 B

5CP có KLGD nhiều nhất			5CP có GTGD nhiều nhất		
Mã CK	Thay đổi	KL	Mã CK	Thay đổi	GT
SHB	-0.15 (-1.89)	718 K	KLS	-0.19 (-1.82)	26.1 B
KLS	-0.19 (-1.82)	2.6 M	SHB	-0.15 (-1.89)	5.6 B
PVX	-0.36 (-3.26)	1.6 M	PVX	-0.36 (-3.26)	17 B
VND	-0.32 (-3.27)	1 M	ACB	-0.03 (-0.15)	16.4 B
ACB	-0.03 (-0.15)	790.4 K	VND	-0.32 (-3.27)	9.7 B

5CP NĐTNN mua nhiều nhất				5CP NĐTNN bán nhiều nhất			
Mã CK	Mua	Bán	M-B	Mã CK	Mua	Bán	M-B
PVD	4.946	429	4.516	VIC	224	141	-140
STB	3.468	265	3.202	DPM	5.506	12.485	-6.979
HPG	2.949	0	2.949	HAG	2.591	7.953	-5.361
VCB	2.782	3	2.778	KBC	263	2.282	-2.019
IMP	2.851	480	2.371	ITA	28	1.855	-1.826

5CP NĐTNN mua nhiều nhất				5CP NĐTNN bán nhiều nhất			
Mã CK	Mua	Bán	M-B	Mã CK	Mua	Bán	M-B
NET	1.200	0	1.200	PVX	525	8.189	-7.664
PVS	890	0	890	KLS	1.741	5.685	-3.943
ICG	333	0	333	VGS	0	626	-626
VCS	328	0	328	BVS	130	317	-187
NST	141	0	141	SDT	2	119	-117

**Khuyến cáo**

Báo cáo này được phát hành bởi VietinBankSc. Các thông tin, nhận định trong báo cáo này được VietinBankSc xem là đáng tin cậy và dựa trên các nguồn thông tin có sẵn, đã công bố ra công chúng được xem là đáng tin cậy và hợp pháp. Tuy nhiên, VietinBankSc không đảm bảo tính đầy đủ, chính xác của các thông tin này.

Nhà đầu tư sử dụng báo cáo này cần lưu ý các nhận định, dự báo trong báo cáo này mang tính chủ quan của người viết. Nhà đầu tư sử dụng báo cáo này tự chịu trách nhiệm về quyết định của mình.

**Liên Hệ**

**Trụ sở chính**

306 Bà Triệu  
Q. Hai Bà Trưng, Hà Nội  
Tel: (84.4) 6278 0012

**P. Giao dịch Thái Thịnh**

Số 196 Thái Thịnh  
Q. Đống Đa, Hà Nội  
Tel: (84.8) 3519 0142

**Chi nhánh Tp. Hồ Chí Minh**

49 Tôn Thất Đạm  
Q. 1, TP. HCM  
Tel: (84.8) 3820 9987

**P. Giao dịch Phan Đăng Lưu**

Tầng M, 24A Phan Đăng Lưu, P.6  
Q. Bình Thạnh, TP. HCM  
Tel: (84.8) 3551 5606