

CHỈ SỐ CHÍNH

	Mới nhất	Tăng / Giảm	
		điểm	%
Vnindex	408.4	-1.0	-0.2%
HnxIndex	70.0	0.0	0.0%
20 CP vốn hóa lớn nhất	450.4	-1.3	-0.3%
25 CP vốn hóa trung bình	186.1	0.1	0.0%
25 CP vốn hóa nhỏ	281.2	7.0	2.6%
Chỉ số ngành			
Ngân hàng		0.2	0.1%
Chứng khoán		-0.3	-0.2%
Xây dựng		-0.3	-0.1%
Bất động sản (trừ VIC)		-0.3	-0.1%
Thực phẩm (trừ MSN)		-0.3	-0.1%

THẾ GIỚI

	Chỉ số	Tăng / Giảm	
		điểm	%
Mỹ: Dow Jones	12,303	-198.8	-1.6%
Mỹ: S&P	1,305	-27.1	-2.1%
Anh: FTSE	5,857	-54.0	-0.9%
Nhật: Nikkei 225	9,894	-153.6	-1.6%
Trung Quốc: Hang Seng	22,304	-238.0	-0.1%

KINH TẾ VĨ MÔ

	Tháng 6	Lũy kế	Tháng 7
Lạm phát so hàng tháng	1.1%		1.2%
Lạm phát so với cùng kỳ (năm)	20.8%		22.2%
Sản lượng Công nghiệp (%)	13.6%		
Lãi suất OMO	15%		14%
Xuất khẩu (triệu \$)	7,800	42,525	
Nhập khẩu (triệu \$)	8,200	49,354	
Thâm hụt thương mại (triệu \$)	-400	-6,829	
FDI cam kết (triệu \$)	978	5,666	
FDI giải ngân (triệu \$)	780	5,300	

(Nguồn: Tổng cục thống kê)

CÁC TIN TỨC VĨ MÔ TRONG NƯỚC VÀ QUỐC TẾ

Quốc tế

- Với tỷ giá Nhân dân tệ gia tăng cùng mỗi lo nầm quá nhiều trái phiếu kho bạc Mỹ, Trung Quốc đang mạnh tay mua lại các công ty nước ngoài.
- Doanh số bán lẻ Nhật tháng 6 tăng vượt dự báo của các chuyên gia, cho thấy dấu hiệu hồi phục của nền kinh tế từ sau thảm họa động đất.
- Lãnh đạo phe đa số tại Thượng viện công bố kế hoạch cắt giảm 2,2 nghìn tỷ USD thâm hụt ngân sách trong 10 năm, thấp hơn so với mục tiêu 2,7 nghìn tỷ USD, thấp hơn mức 2,4 nghìn tỷ USD mà Đảng Cộng hòa yêu cầu. Tổng thống Obama khẳng định về một mức trần nợ công mới đủ để kéo dài cho đến cuộc bầu cử năm 2012.

Trong nước

- Ngân hàng Nhà nước giữ nguyên tỷ giá bình quân liên ngân hàng 17 phiên liên tiếp và các ngân hàng không thay đổi giá mua vào-bán ra USD.
- Theo báo cáo sơ kết công tác sáu tháng đầu năm của Kiểm toán Nhà nước, kết thúc 26 cuộc kiểm toán Kiểm toán Nhà nước xác định phải xử lý tài chính lên đến hơn 2.800 tỉ đồng, trong đó tăng thu hơn 780 tỉ đồng, giảm chi gần 400 tỉ đồng, các khoản phải nộp, hoàn trả qua ngân sách trên 1.500 tỉ đồng...

	Khối lượng			Số lượng cổ phiếu			P/E
	KL	%	GDTT	Tăng	Giảm	Đứng	
	23.6	-21.8%	9.0	97	118	85	8.7x
	19.0	14.7%	4.4	125	111	71	6.7x
	4.7	6.4%	1.2	7	7	6	
	6.5	-5.1%	0.2	9	6	10	
	7.0	40.4%	2.2	14	3	8	
	2.8	37.6%	1.2	14	3	8	
	4.6	-5.4%	0.3	11	6	8	
	2.9	-4.8%	1.5	11	8	6	
	5.5	-0.4%	0.7	9	8	8	
	1.3	22.7%	0.0	6	7	12	

(Khối lượng: triệu cổ phiếu)

GIÁ HÀNG HÓA

	Giá	Tăng / Giảm	
		điểm	%
Vàng trong nước (trd/lượng)	40.0	-0.1	-0.2%
Vàng thế giới (USD/ounce)	1,617.2	-0.2	0.0%
Giá dầu thế giới (USD/thùng)	97.2	-0.2	-0.2%
Đường (USD cent/lb)	31.1	0.2	0.6%
Cà phê (USD cent/lb)	241.2	-3.7	-1.5%

THỊ TRƯỜNG TIỀN TỆ

	Chi số	Thay đổi	%
Bơm ròng qua OMO (Tỷ VND)	0	0	-
Lãi suất cho vay VND/năm (min-max)	16.0%	18.0%	
Lợi tức trái phiếu chính phủ - 1 năm	12.37	0.01	0.1%
Lợi tức trái phiếu chính phủ - 3 năm	12.41	0.00	0.0%
Lợi tức trái phiếu chính phủ - 5 năm	12.49	-0.03	-0.2%
Lợi tức trái phiếu chính phủ - 10 năm	12.55	-0.05	-0.4%

Tỷ giá

	Tỷ giá		
	Mua vào	Bán ra	Thay đổi
VND/USD (nguồn Vietinbank)	20,560	20,610	0/0
VND/USD (tự do)	20,560	20,580	-10/-10

(Nguồn: VietinBank)

GIAO DỊCH TRONG NGÀY

Diễn biến trên 2 sàn

- VN-Index đã giao dịch phần lớn thời gian của phiên với mức tăng nhẹ nhưng vẫn đóng cửa với sắc đỏ ở cuối phiên và xuống mức thấp nhất trong 2 tháng qua, trong khi đó HNX-Index dao động quanh mức tham chiếu và đóng cửa chỉ tăng 0,03 điểm.
- Giao dịch thỏa thuận tiếp tục đóng góp tới 40% tổng khối lượng toàn sàn HOSE hôm nay. PNJ, STB và MCG là 2 mã có lượng giao dịch thỏa thuận nhiều nhất. Tại sàn HNX, thanh khoản đạt gần 19 triệu đơn vị, tương đương 199 tỷ đồng. Giao dịch thỏa thuận cũng chiếm tới 22% trên sàn này, tương đương gần 4,4 triệu đơn vị được thỏa thuận.

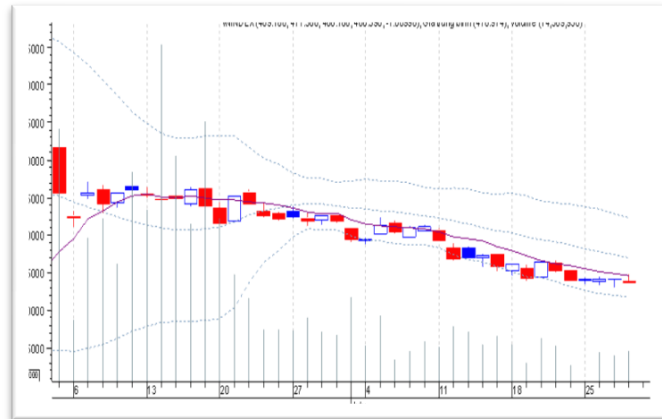
Giao dịch khô ngoại

- Khô ngoại hôm nay tiếp tục mua ròng tại HOSE, giá trị mua ròng tăng khá so với phiên trước. Đây là phiên mua ròng thứ 2 liên tiếp của họ. Khối lượng mua, bán chiếm tỷ lệ 8,91% và 4,88% KLGĐ toàn thị trường.
- Tại HNX, khô ngoại cũng tiếp tục mua ròng. Khối lượng mua, bán chiếm 1,04% và 0,78% khối lượng giao dịch toàn thị trường. Các mã họ dầu khí đều được mua ròng nhẹ.

PHÂN TÍCH KỸ THUẬT

BIỂU ĐỒ PHÂN TÍCH KỸ THUẬT

- Theo PTKT: lễ tế một vài mã tăng điểm như LCG, PET, VTO,... không đủ hiệu ứng lan tỏa ra các mã khác. Dòng tiền vào thị trường rất yếu, hầu như các mã (trừ được nhà đầu tư nước ngoài đỡ mạnh) đều khó tăng trần hơn quá 2 phiên. VnIndex có thể tiếp tục xu hướng đi ngang và giảm điểm. Nhà đầu tư trung hạn có thể cơ cấu sang các cổ phiếu có kết quả kinh doanh tốt. Đối với các nhà đầu tư lướt sóng ngắn hạn nên kiên nhẫn chờ đợi thanh khoản của thị trường cải thiện.



XU HƯỚNG THỊ TRƯỜNG

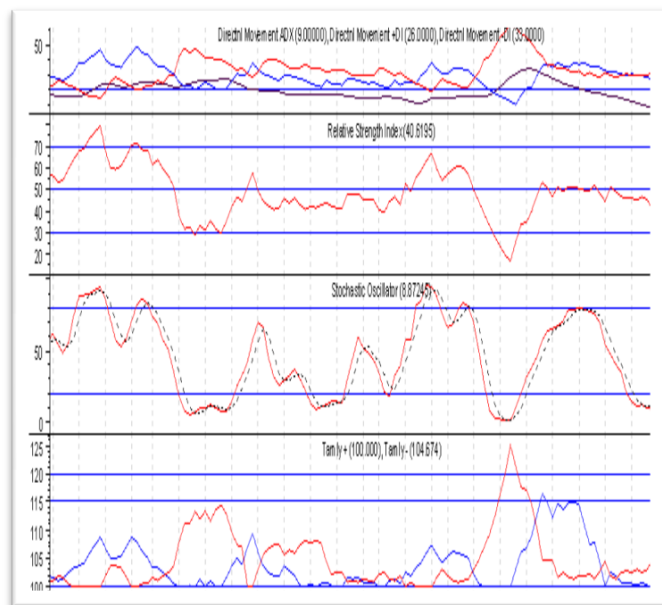
Ngắn hạn	Xuống
Trung hạn	Đi ngang
Dài hạn	Xuống

CÁC NGƯỠNG KHÁNG CỰ VÀ HỖ TRỢ

Kháng cự 1	460
Kháng cự 2	440
Vùng hỗ trợ 1	410
Vùng hỗ trợ 2	370

BẢNG CÁC CHỈ SỐ

RSI (14)	Đi ngang
STO (14)	Đi ngang
MFI (14)	Xuống
Tâm lý tiêu cực	Xuống
KLGD	Xuống
Độ rộng thị trường	Xuống



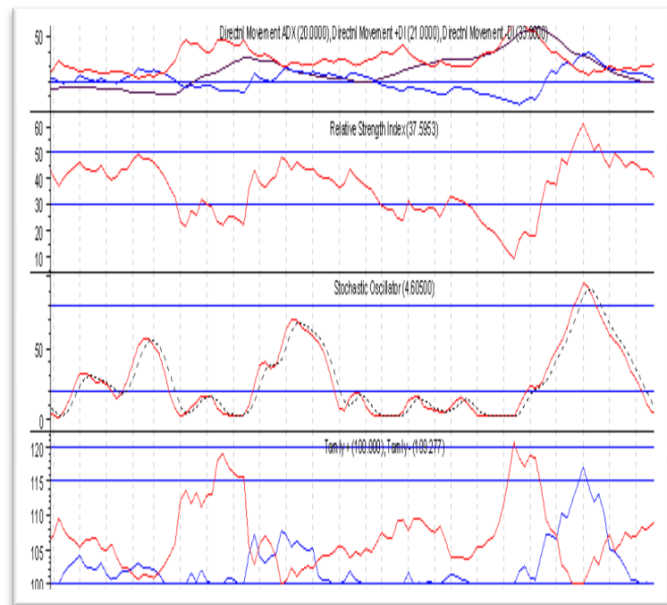
THÔNG TIN CẬP NHẬT CÁC CÔNG TY SÀN HOSE

- HOT** Từ ngày 1/8 - 28/10, ông Lê Hải Châu, cha ông Lê Tiến Dũng - Ủy viên Hội đồng Quản trị Công ty Cổ phần Du lịch Dịch vụ Hội An (**HOT**) đăng ký mua 20.000 cổ phiếu, nhằm đầu tư cá nhân.
- STB** Từ ngày 1/8 - 30/9, Công ty Cổ phần Bourbon Tây Ninh, tổ chức có liên quan đến cổ đông nội bộ của Ngân hàng Thương mại Cổ phần Sài Gòn Thương Tín (**STB**) đăng ký mua 7.500.000 cổ phiếu, nhằm đầu tư tài chính.
- DIG** Từ ngày 28/7 - 28/9, ông Nguyễn Thiện Tuấn - Chủ tịch Hội đồng Quản trị kiêm Tổng giám đốc Tổng Công ty Cổ phần Đầu tư Phát triển Xây dựng (**DIG**) đăng ký mua 200.000 cổ phiếu, nâng số cổ phiếu sẽ nắm giữ lên 674.427 cổ phiếu, chiếm 0,674% vốn điều lệ, nhằm đầu tư.
- KDC** Từ ngày 3/7 - 3/9, Công ty Cổ phần Kinh Đô (**KDC**) đăng ký mua 5.000.000 cổ phiếu quỹ, chiếm 4,18% vốn điều lệ, nâng số cổ phiếu quỹ sẽ nắm giữ lên 6.033.186 cổ phiếu, chiếm 5,04% vốn điều lệ, nhằm bình ổn thị trường cổ phiếu KDC. Giá mua cổ phiếu quỹ là theo giá thị trường.

PHÂN TÍCH KỸ THUẬT

- Theo PTKT: lẽ tẻ một vài mã tăng điểm như PVL, PGS,... không đủ hiệu ứng lan tỏa ra các mã khác. Dòng tiền vào thị trường rất yếu. HnxIndex có thể tiếp tục xu hướng đi ngang và giảm điểm. Nhà đầu tư trung hạn có thể cơ cấu sang các cổ phiếu có kết quả kinh doanh tốt. Đối với các nhà đầu tư lướt sóng ngắn hạn nên kiên nhẫn chờ đợi thanh khoản của thị trường cải thiện.

BIỂU ĐỒ PHÂN TÍCH KỸ THUẬT



XU HƯỚNG THỊ TRƯỜNG

Ngắn hạn	Xuống
Trung hạn	Đi ngang
Dài hạn	Xuống

CÁC NGƯỠNG KHÁNG CỰ VÀ HỖ TRỢ

Kháng cự 1	82
Kháng cự 2	72
Vùng hỗ trợ 1	70
Vùng hỗ trợ 2	66

BẢNG CÁC CHỈ SỐ

RSI (14)	Xuống
STO (14)	Xuống
MFI (14)	Xuống
Tâm lý tiêu cực	Lên
KLGD	Xuống
Độ rộng thị trường	Xuống

THÔNG TIN CẬP NHẬT CÁC CÔNG TY SÀN HNX

- HBS** Từ ngày 29/7 - 28/9, bà Nguyễn Thị Kim Liên - Ủy viên Hội đồng Quản trị Công ty Cổ phần Chứng khoán Hòa Bình (**HBS**) đăng ký bán 216.500 cổ phiếu, nhằm tiêu dùng cá nhân.
- NAG** Ngày 29/7, bà Nguyễn Thị Thu Thảo, cổ đông lớn của Công ty Cổ phần Nagakawa Việt Nam (**NAG**) đăng ký bán 74.000 cổ phiếu, nhằm điều chỉnh sở hữu cho phù hợp với thị trường.
- VMC** Từ ngày 27/7 - 26/9, Công ty Cổ phần Chứng khoán Rồng Việt, cổ đông lớn của Công ty Cổ phần Vimenco (**VMC**) đăng ký bán 300.000 cổ phiếu, đăng ký mua 300.000 cổ phiếu, nhằm cơ cấu lại danh mục.
- HBE** Ngày 20/7, ông Hồ Gia Lê Hoàng, cổ đông lớn của Công ty Cổ phần Sách và thiết bị trường học Hà Tĩnh (**HBE**) đã mua 127.000 cổ phiếu, chiếm 5,69% vốn điều lệ.

HOSE

5CP TĂNG giá nhiều nhất			5CP GIẢM giá nhiều nhất		
Mã CK	Thay đổi	KL	Mã CK	Thay đổi	KL
HQC	+0.6 (+5.00)	533.8 K	FPC	-0.1 (-5.26)	2 K
LHG	+1.1 (+5.00)	10	AGR	-0.4 (-5.00)	12.3 K
TIX	+0.8 (+4.97)	13.5 K	NBB	-2.4 (-5.00)	10.4 K
LCG	+0.6 (+4.96)	605.3 K	TMS	-1.1 (-5.00)	130
DHC	+0.4 (+4.88)	5.9 K	VNH	-0.2 (-5.00)	5.5 K

HNX

5CP TĂNG giá nhiều nhất			5CP GIẢM giá nhiều nhất		
Mã CK	Thay đổi	KL	Mã CK	Thay đổi	KL
WCS	+0.8 (+3.28)	10 K	STL	-2.1 (-15.11)	11.1 K
VCS	+0.29 (+1.28)	1.4 K	V12	-0.38 (-5.61)	28.7 K
VC9	+0.4 (+4.65)	200	CAN	-0.05 (-0.23)	500
VC2	+1.59 (+6.86)	700	SAF	0.0 (0.00)	1.1 K
KTS	-14.5 (-100.00)	100	DZM	+0.51 (+1.51)	18.3 K

5CP có KLGD nhiều nhất			5CP có GTGD nhiều nhất		
Mã CK	Thay đổi	KL	Mã CK	Thay đổi	GT
STB	+0.1 (+0.72)	813.9 K	FPT	+2.0 (+3.64)	30.5 B
VCB	+0.1 (+0.35)	795.2 K	VCB	+0.1 (+0.35)	22.7 B
LCG	+0.6 (+4.96)	605.3 K	STB	+0.1 (+0.72)	11.3 B
GTT	+0.1 (+1.59)	602.5 K	DPM	0.0 (0.00)	9.9 B
FPT	+2.0 (+3.64)	537.8 K	KDC	-0.1 (-0.32)	8.6 B

5CP có KLGD nhiều nhất			5CP có GTGD nhiều nhất		
Mã CK	Thay đổi	KL	Mã CK	Thay đổi	GT
KLS	+0.02 (+0.22)	1.7 M	KLS	+0.02 (+0.22)	18.1 B
APS	-0.26 (-5.91)	8.9 K	HGM	-3.23 (-3.08)	5.2 B
VND	-0.08 (-0.75)	1.1 M	PVX	+0.0 (+0.01)	11.3 B
PVX	+0.0 (+0.01)	1 M	VND	-0.08 (-0.75)	11 B
PVL	+0.27 (+6.02)	1 M	PVG	+0.2 (+1.65)	5 B

5CP NĐTNN mua nhiều nhất				5CP NĐTNN bán nhiều nhất			
Mã CK	Mua	Bán	M-B	Mã CK	Mua	Bán	M-B
FPT	23.469	4.269	19.200	CII	159	2.550	-2.391
VCB	12.555	596	11.959	VIC	0	1.382	-1.382
HAG	5.995	2.905	3.090	PVD	3.883	5.145	-1.261
REE	1.855	0	1.855	HVG	0	883	-883
HPG	1.491	29	1.462	BVH	0	861	-861

5CP NĐTNN mua nhiều nhất				5CP NĐTNN bán nhiều nhất			
Mã CK	Mua	Bán	M-B	Mã CK	Mua	Bán	M-B
PVS	565	0	565	SHB	0	450	-450
PVI	551	0	551	DHT	0	396	-396
PVE	369	0	369	DLR	0	359	-359
ICG	203	0	203	NBC	0	180	-180
PVX	168	20	147	VE9	0	178	-178

Khuyến cáo

Báo cáo này được phát hành bởi VietinBankSc. Các thông tin, nhận định trong báo cáo này được VietinBankSc xem là đáng tin cậy và dựa trên các nguồn thông tin có sẵn, đã công bố ra công chúng được xem là đáng tin cậy và hợp pháp. Tuy nhiên, VietinBankSc không đảm bảo tính đầy đủ, chính xác của các thông tin này.

Nhà đầu tư sử dụng báo cáo này cần lưu ý các nhận định, dự báo trong báo cáo này mang tính chủ quan của người viết. Nhà đầu tư sử dụng báo cáo này tự chịu trách nhiệm về quyết định của mình.

Liên Hệ

Trụ sở chính

306 Bà Triệu
Q. Hai Bà Trưng, Hà Nội
Tel: (84.4) 6278 0012

P. Giao dịch Thái Thịnh

Số 196 Thái Thịnh
Q. Đống Đa, Hà Nội
Tel: (84.8) 3519 0142

Chi nhánh Tp. Hồ Chí Minh

49 Tôn Thất Đạm
Q. 1, TP. HCM
Tel: (84.8) 3820 9987

P. Giao dịch Phan Đăng Lưu

Tầng M, 24A Phan Đăng Lưu, P.6
Q. Bình Thạnh, TP. HCM
Tel: (84.8) 3551 5606