

**Phòng Nghiên cứu – Phân tích**

**Công ty TNHH Chứng khoán Ngân hàng Công thương Việt Nam**

Trụ sở chính: 306 Bà Triệu, Quận Hai Bà Trưng, Hà Nội

ĐT: (84.4) 39741763

Fax: (84.4) 39745601

Email: phantich@vietinbanksc.com.vn

Website: www.vietinbanksc.com.vn

**Chi nhánh:** 63 Phạm Ngọc Thạch, Phường 6, Quận 3, Hồ Chí Minh

ĐT: (84.8) 38209987

Fax: (84.8) 38200921

## NỘI DUNG BẢN TIN

## Trang

### TIN VĂN

1

#### Tài chính – Kinh tế

2

#### Chứng khoán Thế giới

3

### THỊ TRƯỜNG CHỨNG KHOÁN VIỆT NAM

4

#### Phân tích kỹ thuật

5

#### Thông tin doanh nghiệp

5

## TIN VĂN

### Tài chính – Kinh tế

#### \* (ATPVietnam) – Việt Nam - Hiệp hội Thép: Giá thép tháng 6 ít biến động lớn

Hiệp hội Thép Việt Nam (VSA) nhận định, nếu thép trong nước tiếp tục tăng giá, sẽ là thời cơ cho thép ngoại tràn vào; thép trong nước tháng sáu sẽ ít biến động lớn, đồng thời lượng tiêu thụ giảm do vào mùa mưa.

VSA cho biết, trong tháng 5/2009, VSA tiêu thụ được gần 355.000 tấn thép, giảm gần 17,8 phần trăm so với tháng 4/2009, tăng 12,94 phần trăm so cùng kỳ 2008.

Tổng tiêu thụ năm tháng đầu năm nay VSA đạt gần 1,58 triệu tấn, tăng 1,64 phần trăm so cùng kỳ. Lượng thép xây dựng tồn kho tính đến hết tháng năm, gói đầu tháng sáu ở mức thấp, khoảng 174.000 tấn.

Hiện giá thép bán lẻ ở các cửa hàng thép miền Bắc khoảng 11,5 đến 12 triệu đồng/tấn, ở miền Nam khoảng 11,8 - 12 triệu đồng/tấn.

## Chứng khoán Thế giới

| Chứng khoán<br>Thế giới         | 15/6/09   | 16/6/09   | Thay đổi |        |
|---------------------------------|-----------|-----------|----------|--------|
| <b>MỸ</b>                       |           |           |          |        |
| DOW JONES<br>Industrial Average | 8.612,13  | 8.504,67  | -107,46  | -1,25% |
| NASDAQ<br>Composite             | 1.816,38  | 1.796,18  | -20,20   | -1,11% |
| S&P 500 Index                   | 923,72    | 911,97    | -11,75   | -1,27% |
| <b>CHÂU ÂU</b>                  |           |           |          |        |
| FTSE 100<br>(Anh)               | 4.326,01  | 4.328,57  | 2,56     | 0,06%  |
| DAX<br>(Đức)                    | 4.889,94  | 4.890,72  | 0,78     | 0,02%  |
| CAC 40<br>(Pháp)                | 3.219,58  | 3.213,95  | -5,63    | -0,17% |
| <b>CHÂU Á</b>                   |           |           |          |        |
| NIKKEI 225<br>(Nhật)            | 10.039,67 | 9.752,88  | -286,79  | -2,86% |
| HANGSENG<br>(Hong Kông)         | 18.498,96 | 18.165,50 | -333,46  | -1,80% |
| SSE<br>(Shanghai)               | 2.789,55  | 2.776,02  | -13,53   | -0,49% |
| STRAITS TIMES<br>(Singapore)    | 2.316,56  | 2.288,16  | -28,40   | -1,23% |

### \* (Vneconomy) - Thị trường chứng khoán Mỹ

Ngày 16/6, cổ phiếu nhiều lĩnh vực tiếp tục đi xuống đẩy chứng khoán Mỹ có ngày giảm điểm thứ hai liên tiếp.

Thông tin liên quan đến hoạt động sản xuất công nghiệp xuống thấp hơn so với dự báo của giới phân tích, đã sớm đẩy thị trường đi xuống. Sức cầu càng về cuối càng giảm trong khi lệnh bán thì vẫn gia tăng - dù không còn xuất hiện tình trạng bán tháo như phiên đầu tuần.

Bên cạnh sự giảm điểm của các chỉ số chứng khoán, khối lượng giao dịch trên sàn New York cũng tiếp tục ở mức thấp khi chỉ có 1,18 tỷ cổ phiếu được giao dịch thành công - thấp hơn gần 21% so với mức trung bình/phiên của năm ngoái.

Hầu như tất cả các lĩnh vực đều giảm điểm trong phiên hôm thứ ba nhưng mức giảm lớn nhất thuộc về khối ngân hàng, bán lẻ và hàng hóa cơ bản.

### Những thông tin đáng chú ý trong tuần:

**Thứ Tư:** Chủ tịch Cục Dự trữ Liên bang Mỹ Ben Bernanke có bài phát biểu quan trọng; công bố số liệu về chỉ số giá tiêu dùng (CPI); công bố kết quả kinh doanh của FedEx.

**Thứ Năm:** Công bố số liệu về số người nộp đơn xin trợ cấp thất nghiệp lần đầu; công bố kết quả kinh doanh của nhà sản xuất điện thoại BlackBerry - Research In Motion.

**THỊ TRƯỜNG CHỨNG KHOÁN VIỆT NAM**

**VN-Index: 471,97 ▼21,55 ▼4,37%**

**Hastc-Index: 165,03 ▼10,77 ▼6,13%**

Số chứng khoán: ▲ 12 ■ 0 ▼ 153  
 Tổng KLGD toàn thị trường: 46.310.446  
 Tổng GTDG toàn thị trường: (tỷ) 1.684.122  
 Tổng số GD toàn thị trường: 34.266  
 Tổng KLGD thoả thuận CP: 1.141.545  
 Tổng GTGD thoả thuận CP: (tỷ) 42.692  
 Tổng KLGD thoả thuận TP: 711  
 Tổng GTGD thoả thuận TP: (tỷ) 1

Số chứng khoán: ▲ 16 ■ 1 ▼ 179  
 Tổng KLGD toàn thị trường: 21.067.500  
 Tổng GTDG toàn thị trường: (tỷ) 723.319  
 Tổng số GD toàn thị trường: 19.298  
 Tổng KLGD thoả thuận CP: 345.000  
 Tổng GTGD thoả thuận CP: (tỷ) 13.270  
 Tổng KLGD thoả thuận TP: 1.050.000  
 Tổng GTGD thoả thuận TP: (tỷ) 111

**Top 5 mã chứng khoán tăng giá nhiều nhất**

| Mã CK  | Tham chiếu | Giá khớp | Khối lượng | Thay đổi |
|--------|------------|----------|------------|----------|
| SJS    | 101,0      | 106,0    | 820.190    | 4,95%    |
| NBB    | 46,9       | 49,2     | 969.060    | 4,90%    |
| HAX    | 51,0       | 53,5     | 169.190    | 4,90%    |
| PRUBF1 | 6,3        | 6,6      | 3.736.590  | 4,76%    |
| SGH    | 75,0       | 78,5     | 16.650     | 4,67%    |

**Top 5 mã chứng khoán tăng giá nhiều nhất**

| Mã CK | Tham chiếu | Giá khớp | Khối lượng | Thay đổi |
|-------|------------|----------|------------|----------|
| UNI   | 23,2       | 24,8     | 142.200    | 6,90%    |
| SHC   | 19,0       | 20,3     | 13.000     | 6,84%    |
| DBC   | 29,3       | 31,3     | 1.015.100  | 6,83%    |
| HBD   | 13,9       | 14,8     | 64.700     | 6,47%    |
| CAN   | 15,6       | 16,6     | 201.300    | 6,41%    |

**Top 5 mã chứng khoán giảm giá nhiều nhất**

| Mã CK | Tham chiếu | Giá khớp | Khối lượng | % thị trường |
|-------|------------|----------|------------|--------------|
| BHS   | 24,0       | 22,8     | 12.310     | -5,00%       |
| CII   | 48,0       | 45,6     | 17.150     | -5,00%       |
| DHG   | 140,0      | 133,0    | 7.630      | -5,00%       |
| DIC   | 16,0       | 15,2     | 22.660     | -5,00%       |
| DPR   | 48,0       | 45,6     | 65.020     | -5,00%       |

**Top 5 mã chứng khoán giảm giá nhiều nhất**

| Mã CK | Tham chiếu | Giá khớp | Khối lượng | % thị trường |
|-------|------------|----------|------------|--------------|
| BVS   | 60,0       | 55,8     | 117.700    | -7,00%       |
| GHA   | 44,3       | 41,2     | 8.800      | -7,00%       |
| DXP   | 51,5       | 47,9     | 69.400     | -6,99%       |
| PAN   | 37,2       | 34,6     | 72.500     | -6,99%       |
| PVG   | 22,9       | 21,3     | 26.900     | -6,99%       |

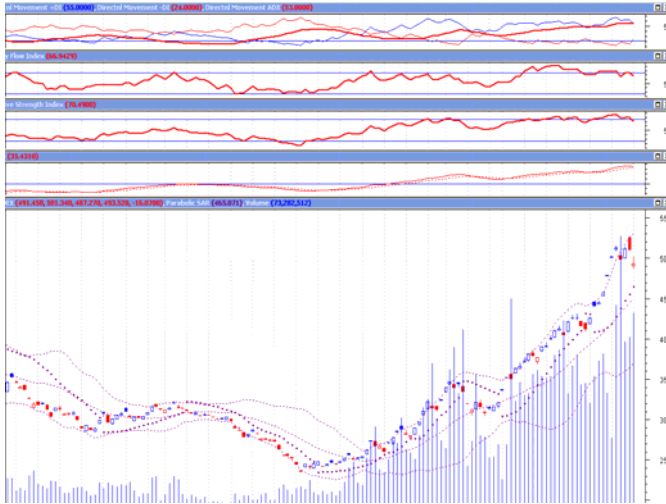
**Top 5 mã chứng khoán NĐTNN giao dịch nhiều nhất**

| Mã CK | Tham chiếu | Giá khớp | Khối lượng | % thị trường |
|-------|------------|----------|------------|--------------|
| DPM   | 45,4       | 43,2     | 421.910    | 0,93%        |
| FPT   | 68,0       | 65,5     | 379.210    | 0,84%        |
| HAG   | 69,0       | 67,0     | 364.750    | 0,81%        |
| KDC   | 47,0       | 44,7     | 252.200    | 0,56%        |
| VNM   | 97,5       | 93,0     | 132.660    | 0,29%        |

**Top 5 mã chứng khoán NĐTNN giao dịch nhiều nhất**

| Mã CK | Tham chiếu | Giá khớp | Khối lượng | % thị trường |
|-------|------------|----------|------------|--------------|
| VCS   | 49,0       | 48,2     | 98.500     | 0,48%        |
| KBC   | 39,7       | 37,0     | 31.100     | 0,15%        |
| SHB   | 38,4       | 36,5     | 15.500     | 0,07%        |
| CSG   | 21,6       | 20,8     | 13.500     | 0,07%        |
| VNC   | 17,1       | 16,1     | 12.000     | 0,06%        |

## Phân tích kỹ thuật



- Áp lực xả hàng khá lớn khiến VnIndex tuột dốc, ngưỡng hỗ trợ gần nhất và khá mạnh cho VnIndex ở mức 450 điểm.
- Ngưỡng cản 520 điểm
- Ngưỡng hỗ trợ 450 điểm

## THÔNG TIN DOANH NGHIỆP

### THỊ TRƯỜNG SÀN HOSE

- HPG công bố 5 tháng lãi 506 tỷ đồng, đạt 87% kế hoạch năm
- VSC công bố 5 tháng lợi nhuận đạt hơn 50 tỷ đồng, bằng 66,73% kế hoạch
- GMD: Wareham Group Limited bán xong 629.660 cổ phiếu, tỷ lệ còn 5,39%
- VFMVF1: Vietnam Enterprise Investments đăng ký bán 9.325.000 ccq từ 16/6
- PVT: PVFC bán xong 2 triệu cp, đăng ký bán tiếp 2 triệu từ 17/6
- COM: Điều chỉnh kế hoạch lợi nhuận năm 2009 từ 17,5 tỷ lên 19,5 tỷ
- HCM: Mua xong 3.280 cổ phiếu của CBNV nghỉ việc làm cổ phiếu quỹ
- Cổ đông lớn, nội bộ của CNT, LCG và HRC vi phạm giao dịch cổ phiếu
- 30/6: Thủy điện Ry Ninh 22 (RHC) chính thức chuyển sang sàn Hà Nội
- DNP: Chuẩn bị chuyển sang niêm yết tại sàn Hà Nội
- TTF: Aureos South – East Asian Fund bán xong 362.400 cp, giảm còn 5,44%
- PET: PVFC bán xong 494.500 cổ phiếu, giảm tỷ lệ còn 8,46%