

# BẢN TIN PHÁI SINH

NGÀY: 14/06/2022




LƯỜNG LỰ



## BẢN TIN PHÁI SINH

Mã CK	Giá đóng cửa	+/-	%	Gap	% Gap	KLGD	GTGD	GT ròng NĐTNN	Open Interest (Hợp đồng)	Số phiên còn lại	Ngày đáo hạn
VN30F2206	1.268,3	8,1	0,64%	7,14	0,57%	353.777	44.608,06	-369,90	37.789	2	06/16/2022
VN30F2207	1.262	4,0	0,32%	0,84	0,07%	10.018	1.261,78	209,43	3.999	27	07/21/2022
VN30F2209	1.265	-2,8	-0,22%	3,84	0,30%	174	22,00	-0,26	192	67	09/15/2022
VN30F2212	1.259	-1,0	-0,08%	-2,16	-0,17%	191	24,09	2,66	321	132	12/15/2022

Nguồn: FiinPro, Vietinbank Securities

-  Thị trường phái sinh có xu hướng phục hồi trong ngày hôm nay. 2 HĐTL gồm VN30F1M và VN30F2M đóng cửa với mức tăng lần lượt là 8,1 và 4,0 điểm trong khi 2 HĐTL là VN30F1Q, VN30F2Q đóng cửa với mức giảm từ 2,8 đến 1,0 điểm trong khi chỉ số cơ sở tăng 0,31 điểm. Thanh khoản VN30F1M cao hơn phiên trước đạt 353.747 hợp đồng (tăng 6,28%) được khớp lệnh.
-  Chỉ số VN30 phục hồi nhẹ sau 2 phiên giảm điểm liên tiếp, đóng cửa tăng 0,31 điểm lên mức 1.261,16 điểm. Thanh khoản của nhóm VN30 thấp hơn phiên trước đó, đạt 6.013 nghìn tỷ đồng (giảm 15,4%). Với việc thị trường đang bị ảnh hưởng tiêu cực từ phiên giao dịch hôm qua, bên bán và bên mua vẫn đang lưỡng lự trước tình hình thị trường hiện tại. Nhà đầu tư cần nhắc nhở vị thế Long trong các phiên tiếp theo nếu có dấu hiệu tích cực từ thị trường.
-  Nhóm cổ phiếu trong chỉ số VN30 hôm nay tăng giảm đan xen nhau, với 13 mã giảm và 14 mã tăng, 3 mã tham chiếu. Các cổ phiếu như GAS, MWG, FPT góp phần quan trọng vào sắc xanh của VN30 phiên ngày hôm nay.

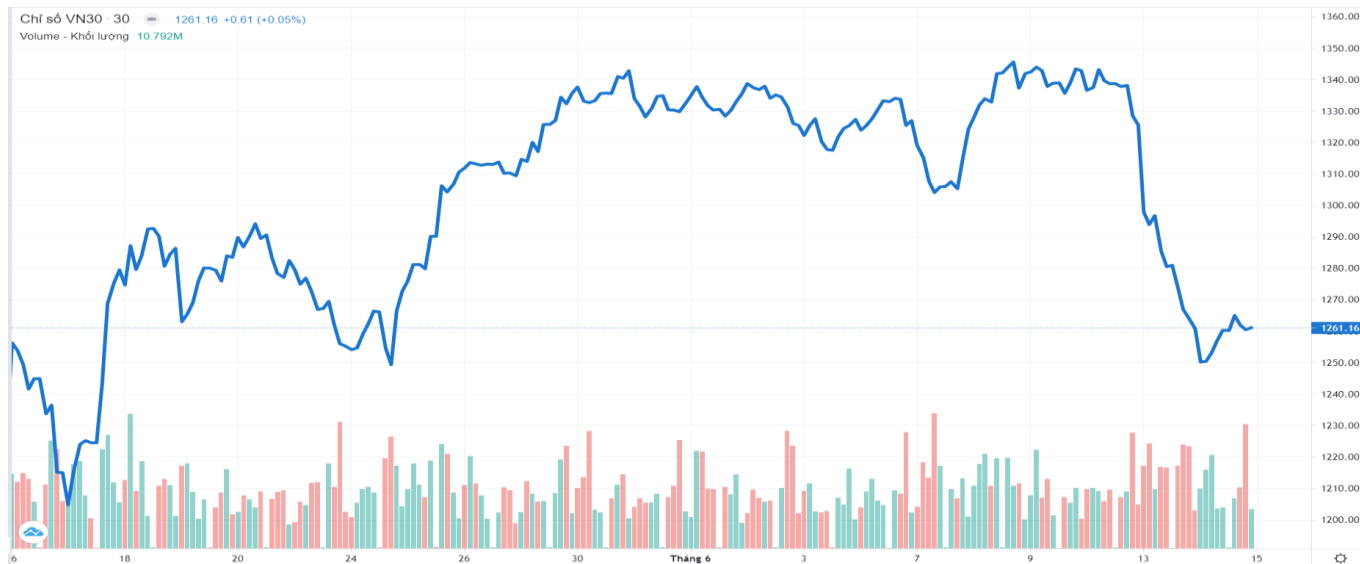
🇻🇳 Chiến lược giao dịch ngắn hạn: Thị trường hôm nay tiếp tục ghi nhận xu hướng giảm trong ngắn hạn đi kèm cùng với biên độ giao dịch hấp dẫn. Chúng tôi khuyến nghị quý nhà đầu tư tích cực giao dịch trong phiên theo cùng xu hướng ngắn hạn của thị trường. Phiên hôm nay ghi nhận hồi nhẹ với áp lực bán vẫn còn đưa chỉ số VN30 từ 1.260,85 lên 1.261,16. Nhà đầu tư hạn chế giữ lệnh qua đêm và đóng lệnh trước phiên ATC, giao dịch trong phiên cùng chiều với xu hướng ngắn hạn.

🇻🇳 Chiến lược giao dịch trong phiên: Nhà đầu tư có thể tận dụng các nhịp hồi và break qua ngưỡng kháng cự 1.290 để mở vị thế Long và ngưỡng hỗ trợ 1.250 để mở vị thế Short với mức dừng lỗ là 8 điểm và mức chốt lời là 16 điểm.

**BIỂU ĐỒ KỸ THUẬT VN30F1M**



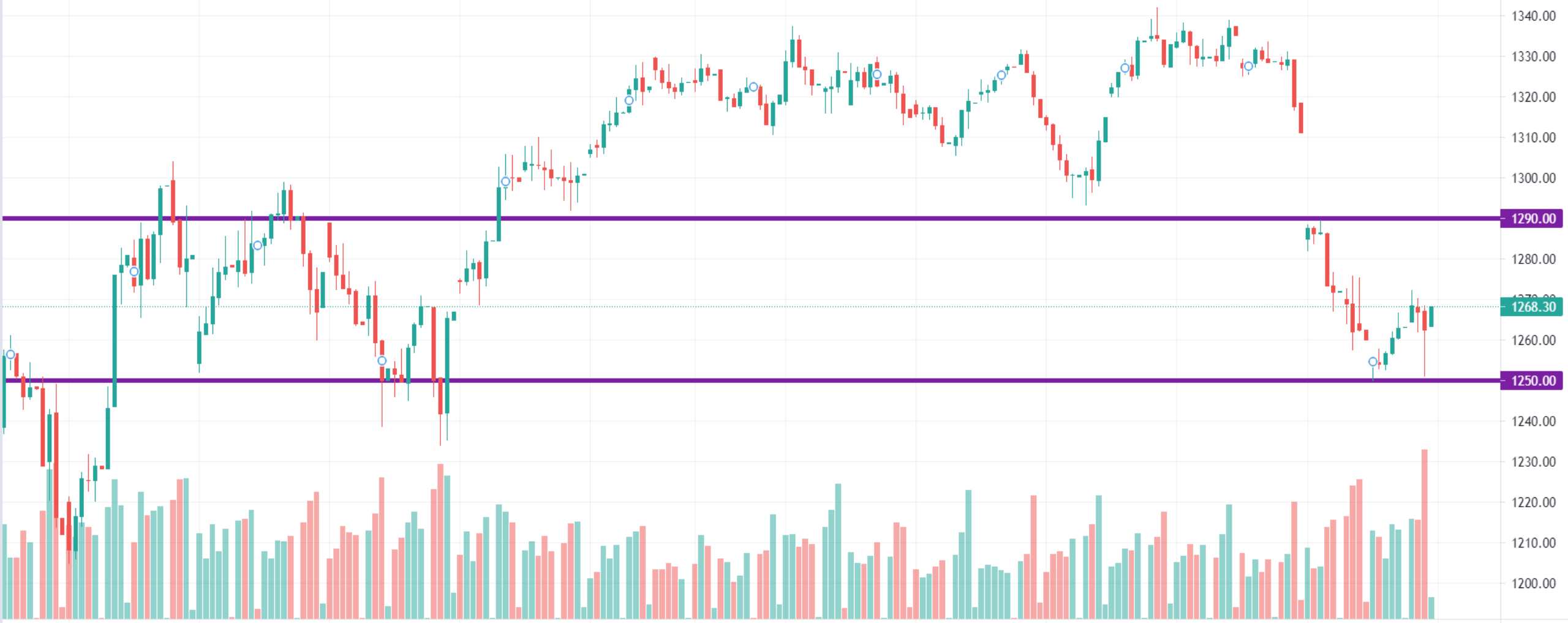
**BIỂU ĐỒ KỸ THUẬT VN30 – CƠ SỞ**



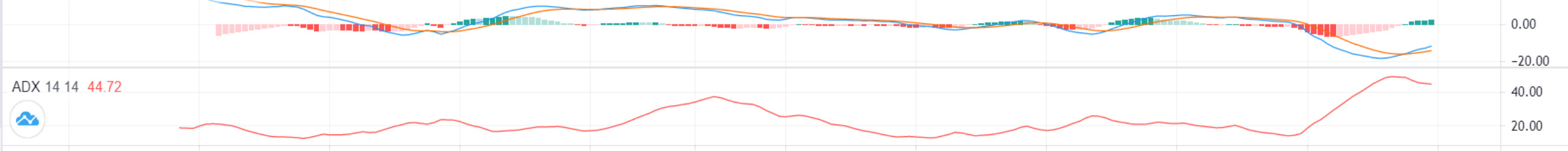
Hợp đồng tương lai VN30F1M - 30 👁 ⋮ 1263.50 H1268.30 L1263.50 C1268.30 +5.70 (+0.45%)

Volume - Khối lượng 9.049K

# BIỂU ĐỒ KỸ THUẬT VN30F1M



Moving Average Coverage Divergence (MACD) - Chỉ báo trung bình biến đổi phân kỳ hội tụ 12 26 close 9 2.40 -11.76 -14.15



## BIẾN ĐỘNG CỦA VN30

CK	Tên Công Ty	Giá	+/-%
GAS	Tổng Công ty Khí Việt Nam - Công ty Cổ phần	126.000	6,78%
FPT	Công ty Cổ phần FPT	89.100	3,36%
PNJ	Công ty Cổ phần Vàng bạc Đá quý Phú Nhuận	116.000	3,29%
PLX	Tập đoàn Xăng dầu Việt Nam	43.100	2,62%
BVH	Tập đoàn Bảo Việt	51.400	2,59%
MWG	Công ty Cổ phần Đầu tư Thế Giới Di Động	143.500	2,50%
GVR	Tập đoàn Công nghiệp Cao su Việt Nam - Công ty Cổ phần	24.750	1,85%
STB	Ngân hàng Thương mại Cổ phần Sài Gòn Thương Tín	20.900	1,46%
HDB	Ngân hàng Thương mại Cổ phần Phát Triển Thành phố Hồ Chí Minh	24.900	1,43%
BID	Ngân hàng Thương mại Cổ phần Đầu tư và Phát triển Việt Nam	32.300	1,10%
ACB	Ngân hàng Thương mại Cổ phần Á Châu	24.100	0,84%
NVL	Công ty Cổ phần Tập đoàn Đầu tư Địa ốc No Va	76.600	0,79%
VCB	Ngân hàng Thương mại Cổ phần Ngoại thương Việt Nam	77.000	0,79%
VRE	Công ty Cổ phần Vincom Retail	29.150	0,52%
VPB	Ngân hàng Thương mại Cổ phần Việt Nam Thịnh Vượng	28.850	0,35%

CK	Tên Công Ty	Giá	+/-%
VIC	Tập đoàn Vingroup - Công ty Cổ phần	76.600	0,26%
VHM	Công ty Cổ phần Vinhomes	66.000	0,00%
CTG	Ngân hàng Thương mại Cổ phần Công thương Việt Nam	25.250	0,00%
POW	Tổng Công ty Điện lực Dầu khí Việt Nam - CTCP	15.250	0,00%
VJC	Công ty Cổ phần Hàng không Vietjet	124.800	-0,08%
PDR	Công ty Cổ phần Phát triển Bất động sản Phát Đạt	49.900	-0,20%
VNM	Công ty Cổ phần Sữa Việt Nam	66.100	-0,45%
MBB	Ngân hàng Thương mại Cổ phần Quân đội	25.500	-0,58%
TCB	Ngân hàng Thương mại Cổ phần Kỹ thương Việt Nam	35.750	-0,69%
SAB	Tổng Công ty Cổ phần Bia - Rượu - Nước Giải khát Sài Gòn	150.000	-1,96%
KDH	Công ty Cổ phần Đầu tư và Kinh doanh nhà Khang Điền	39.000	-2,26%
MSN	Công ty Cổ phần Tập đoàn Masan	106.300	-2,48%
TPB	Ngân hàng Thương mại Cổ phần Tiên Phong	26.500	-4,16%
HPG	Công ty Cổ phần Tập đoàn Hòa Phát	30.300	-4,72%
SSI	Công ty Cổ phần Chứng khoán SSI	24.350	-6,17%

## THÔNG BÁO MIỄN TRỪ TRÁCH NHIỆM

Nội dung bản tin này do Công ty cổ phần chứng khoán Công thương (Vietinbank Securities) cung cấp, chỉ mang tính chất tham khảo. Mặc dù mọi thông tin đều được thu thập từ những nguồn, tờ báo đáng tin cậy, nhưng Vietinbank Securities không đảm bảo được tuyệt đối được độ chính xác của thông tin hay bất kỳ vấn đề nào liên quan đến việc sử dụng bản tin này.

Các ý kiến tổng hợp, dự báo chỉ thể hiện quan điểm của tác giả tại thời điểm phát hành, báo cáo chỉ nhằm mục đích cung cấp thông tin tham khảo chứ không mang tính chất mời chào, mua bán, nắm giữ bất cứ cổ phiếu nào. Báo cáo này là tài sản của Công ty cổ phần chứng khoán Công thương (Vietinbank Securities).

Không ai được phép sao chép, tái sản xuất, phát hành cũng như phân phối báo cáo này vì bất cứ mục đích cá nhân hay thương mại nào nếu không có sự đồng ý của Vietinbank Securities.

***Xin vui lòng ghi rõ nguồn khi trích dẫn các thông tin trong báo cáo này!***