

# BẢN TIN PHÁI SINH

NGÀY: 08/06/2022

ĐI LÊN TRONG NGHI NGỜ



## BẢN TIN PHÁI SINH

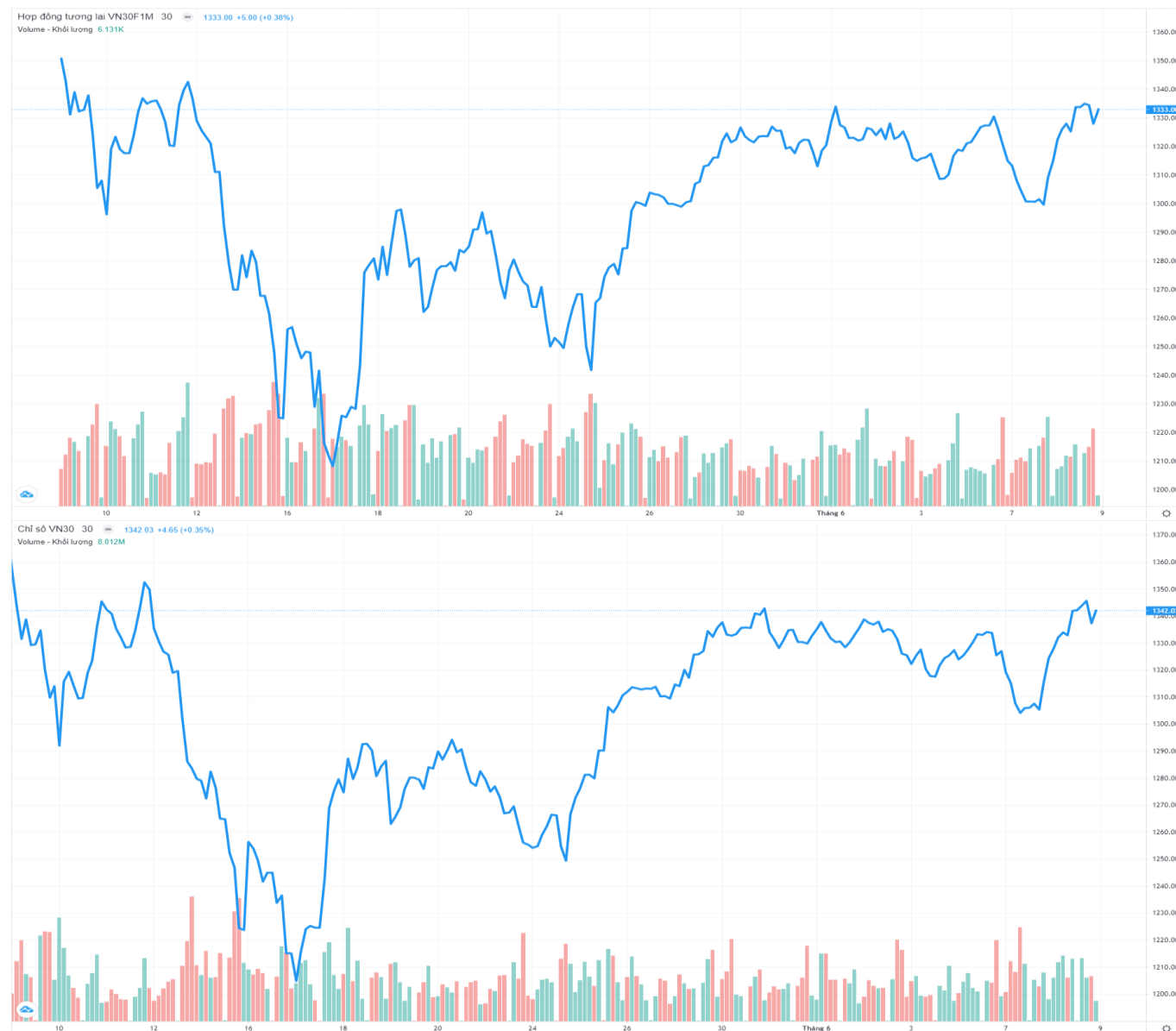
Mã CK	Giá đóng cửa	+/-	%	Gap	% Gap	KLGD	GTGD	GT ròng NĐTNN	Open Interest (Hợp đồng)	Số phiên còn lại	Ngày đáo hạn
VN30F2206	1.333,00	18,00	1,37%	-9,03	-0,67%	267.430	35.571,56	323,89	34.646	6	16/06/2022
VN30F2207	1.331,40	20,40	1,56%	-10,63	-0,79%	1.417	188,41	68,64	884	31	21/07/2022
VN30F2209	1.329,60	29,50	2,27%	-12,43	-0,93%	161	21,39	0,00	163	71	15/09/2022
VN30F2212	1.331,50	33,2	2,56%	-10,53	-0,78%	123	16,30	5,29	250	136	15/12/2022

*Nguồn: FiinPro, Vietinbank Securities*

- Thị trường phái sinh tăng mạnh từ đầu phiên giao dịch sáng và duy trì đà tăng đến đầu phiên chiều có dấu hiệu hạ nhiệt. 4 HĐTL gồm VN30F1M, VN30F2M, VN30F1Q, VN30F2Q đóng cửa với mức tăng từ 18 đến 33,2 điểm trong khi chỉ số cơ sở tăng 17,66 điểm. Tổng thanh khoản VN30F1M phiên nay thấp hơn so với phiên trước là 267.430 hợp đồng được khớp lệnh.
- Chỉ số VN30 đóng cửa tăng 17,66 điểm lên ngưỡng 1.342,03 điểm sau nhịp phục hồi ấn tượng của phiên trước, chỉ số VN30 tăng ổn định với sự lan tỏa của dòng tiền lên các cổ phiếu (21 tăng - 7 giảm) trong bối cảnh thanh khoản phiên hôm nay cao hơn phiên hôm qua, đạt 6.558 nghìn tỷ đồng sàn HSX. Với việc thị trường đi ngang từ 30/05/2022, bên mua và bên bán vẫn đang trong trạng thái tranh giành ưu thế với diễn biến bên mua chiếm ưu thế. Nhà đầu tư cần thận trọng hạn chế việc duy trì vị thế qua đêm hoặc có thể giảm tỷ lệ ký quỹ xuống mức thấp nhất có thể nếu giữ qua đêm.
- Nhóm vốn hóa lớn hôm nay đa số giảm điểm gồm 7 mã giảm, 21 mã tăng và 2 mã tham chiếu, các cổ phiếu như VPB, STB, TCB góp phần lớn vào sự tăng điểm của VN30 phiên ngày hôm nay.

🇻🇳 Chiến lược giao dịch ngắn hạn: Thị trường hôm nay vẫn tiếp tục đi ngang và rung lắc mạnh hơn những phiên trước. Chúng tôi khuyến nghị quý nhà đầu tư hạn chế việc giữ qua đêm do rủi ro biến động mạnh từ phiên ATO hoặc duy trì tỷ lệ tài sản ký quỹ thấp nếu giữ qua đêm. Phiên hôm nay cho thấy đà phục hồi tiếp diễn của phiên hôm qua với áp lực bán vẫn còn khi chỉ số VN30 tăng từ 1.324,37 đến 1.342,03. Nhà đầu tư cân nhắc đứng ngoài theo dõi hoặc mở vị thế Long với khối lượng thấp.

🇻🇳 Chiến lược giao dịch trong phiên: Đối với Nhà đầu tư tiếp tục lựa chọn phương pháp giao dịch trading, tận dụng các nhịp rung lắc điều chỉnh về các ngưỡng hỗ trợ 1.324, 1.315, 1.310, 1305 để mở vị thế Long với mức dừng lỗ là 3-4 điểm và mức chốt lời là 10-15 điểm.



Hợp đồng tương lai VN30F1M - 5 O1333.00 H1333.00 L1333.00 C1333.00 +4.20 (+0.32%)

Volume - Khối lượng 20 5.653K 6.095K

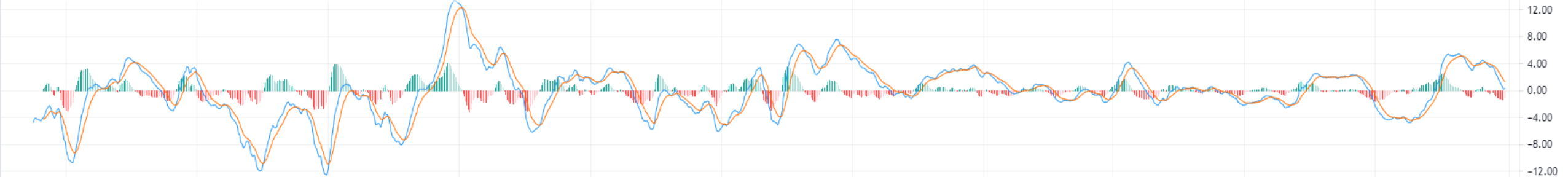
MA 200 close 0 1318.16

MA 50 close 0 1329.41

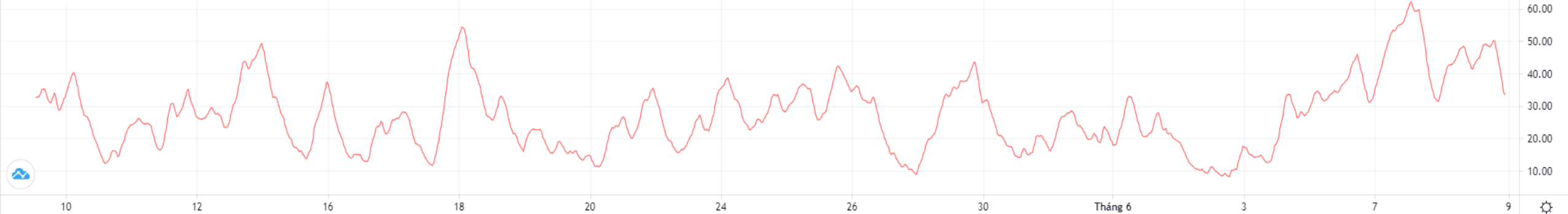
# BIỂU ĐỒ KỸ THUẬT VN30F1M



Moving Average Coverage Divergence (MACD) - Chỉ báo trung bình biến đổi phân kỳ hội tụ 12 26 close 9 -1.00 0.35 1.35



ADX 14 14 33.52



## BIẾN ĐỘNG CỦA VN30

CK	Tên Công Ty	Giá	+/-%
STB	Ngân hàng Thương mại Cổ phần Sài Gòn Thương Tín	21.600	6,93%
GVR	Tập đoàn Công nghiệp Cao su Việt Nam - Công ty Cổ phần	27.050	6,92%
VPB	Ngân hàng Thương mại Cổ phần Việt Nam Thịnh Vượng	31.800	4,43%
POW	Tổng Công ty Điện lực Dầu khí Việt Nam - CTCP	15.400	4,41%
SSI	Công ty Cổ phần Chứng khoán SSI	29.300	3,90%
MBB	Ngân hàng Thương mại Cổ phần Quân đội	27.950	3,71%
ACB	Ngân hàng Thương mại Cổ phần Á Châu	25.700	3,01%
TCB	Ngân hàng Thương mại Cổ phần Kỹ thương Việt Nam	37.250	2,90%
HDB	Ngân hàng Thương mại Cổ phần Phát Triển Thành phố Hồ Chí Minh	25.950	2,57%
KDH	Công ty Cổ phần Đầu tư và Kinh doanh nhà Khang Điền	41.300	2,23%
TPB	Ngân hàng Thương mại Cổ phần Tiên Phong	30.250	2,20%
BID	Ngân hàng Thương mại Cổ phần Đầu tư và Phát triển Việt Nam	34.300	2,08%
VRE	Công ty Cổ phần Vincom Retail	30.400	1,67%
MSN	Công ty Cổ phần Tập đoàn Masan	119.300	1,19%
CTG	Ngân hàng Thương mại Cổ phần Công thương Việt Nam	27.700	1,09%

CK	Tên Công Ty	Giá	+/-%
VNM	Công ty Cổ phần Sữa Việt Nam	71.000	0,57%
NVL	Công ty Cổ phần Tập đoàn Đầu tư Địa ốc No Va	76.400	0,53%
PLX	Tập đoàn Xăng dầu Việt Nam	46.850	0,32%
MWG	Công ty Cổ phần Đầu tư Thế Giới Di Động	153.400	0,26%
VJC	Công ty Cổ phần Hàng không Vietjet	127.000	0,16%
VIC	Tập đoàn Vingroup - Công ty Cổ phần	78.100	0,13%
VHM	Công ty Cổ phần Vinhomes	68.500	0,00%
PNJ	Công ty Cổ phần Vàng bạc Đá quý Phú Nhuận	128.000	0,00%
SAB	Tổng Công ty Cổ phần Bia - Rượu - Nước Giải khát Sài Gòn	159.700	-0,13%
PDR	Công ty Cổ phần Phát triển Bất động sản Phát Đạt	52.700	-0,38%
FPT	Công ty Cổ phần FPT	115.000	-0,52%
GAS	Tổng Công ty Khí Việt Nam - Công ty Cổ phần	128.900	-0,85%
HPG	Công ty Cổ phần Tập đoàn Hòa Phát	32.900	-0,90%
BVH	Tập đoàn Bảo Việt	55.400	-1,25%
VCB	Ngân hàng Thương mại Cổ phần Ngoại thương Việt Nam	79.200	-2,22%

## THÔNG BÁO MIỄN TRỪ TRÁCH NHIỆM

Nội dung bản tin này do Công ty cổ phần chứng khoán Công thương (Vietinbank Securities) cung cấp, chỉ mang tính chất tham khảo. Mặc dù mọi thông tin đều được thu thập từ những nguồn, tờ báo đáng tin cậy, nhưng Vietinbank Securities không đảm bảo được tuyệt đối được độ chính xác của thông tin hay bất kỳ vấn đề nào liên quan đến việc sử dụng bản tin này.

Các ý kiến tổng hợp, dự báo chỉ thể hiện quan điểm của tác giả tại thời điểm phát hành, báo cáo chỉ nhằm mục đích cung cấp thông tin tham khảo chứ không mang tính chất mời chào, mua bán, nắm giữ bất cứ cổ phiếu nào. Báo cáo này là tài sản của Công ty cổ phần chứng khoán Công thương (Vietinbank Securities).

Không ai được phép sao chép, tái sản xuất, phát hành cũng như phân phối báo cáo này vì bất cứ mục đích cá nhân hay thương mại nào nếu không có sự đồng ý của Vietinbank Securities.

***Xin vui lòng ghi rõ nguồn khi trích dẫn các thông tin trong báo cáo này!***