

TỔNG QUAN THỊ TRƯỜNG

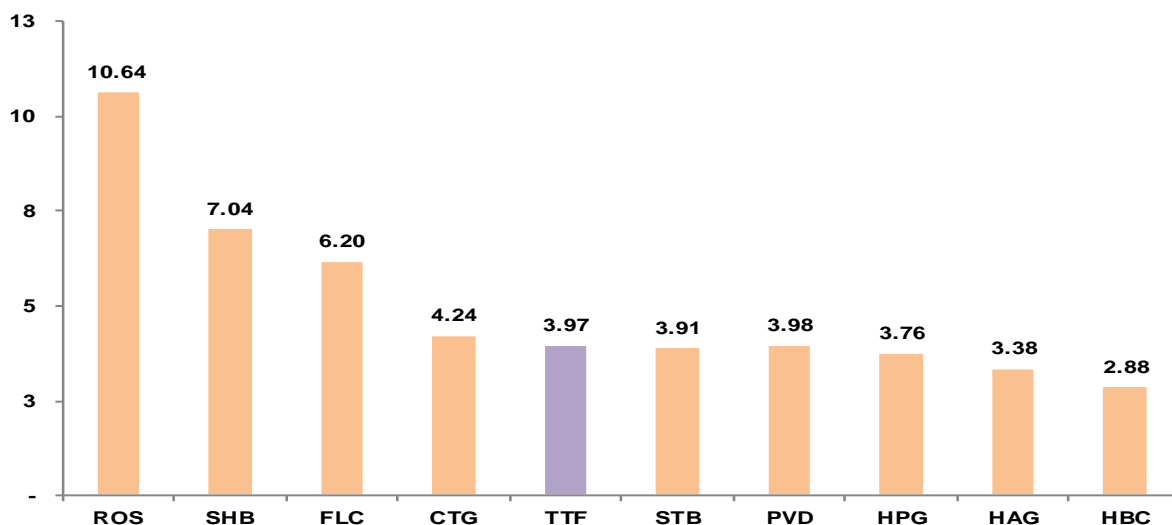
"Thị trường mở cửa giao dịch với tâm lý thận trọng, trái ngược với diễn biến tích cực của các thị trường trong khu vực. Áp lực bán chiếm ưu thế trong cả phiên và có xu hướng tăng dần đều về gần phiên ATC. Trong đó, các cổ phiếu vốn hóa lớn như GAS, VIC, SAB, VHM, MSN, VCB & BID chịu áp lực bán mạnh, gây ảnh hưởng tiêu cực tới chỉ số. Nhóm cổ phiếu dệt may & thủ sàn cũng không thoát khỏi ảnh hưởng chung của thị trường và đã nhanh chóng hạ nhiệt sau phiên tăng điểm tốt trước đó nhờ tin sắp ký kết EVFTA. Tổng kết, chỉ số VN-Index giảm 16.02 điểm (-1.67%). Thanh khoản thị trường ghi nhận 190.87 triệu cổ phiếu khớp lệnh, tương đương với tổng giá trị hơn 3,900 tỷ VND. Trong đó, giá trị giao dịch thỏa thuận là hơn 887 tỷ VND, chiếm gần 23% tổng giá trị giao dịch. Độ rộng thị trường ghi nhận 152 mã tăng giá trong khi số mã giảm giá là 289 mã. Khỏi ngoại trong phiên giao dịch này đã tiếp tục mua ròng gần 18 tỷ VND. Trên thị trường phái sinh, các hợp đồng tương lai vẫn tiếp tục duy trì chênh lệch basic dương so với chỉ số cơ sở, tuy đã bị thu hẹp lại chỉ còn từ 2 – 14 điểm phản ánh giới đầu tư không tỏ ra quá bi quan bất chấp thị trường giảm điểm khá mạnh.

Trung Tâm Nghiên Cứu & Phân Tích Chứng Khoán
VietinBank Securities

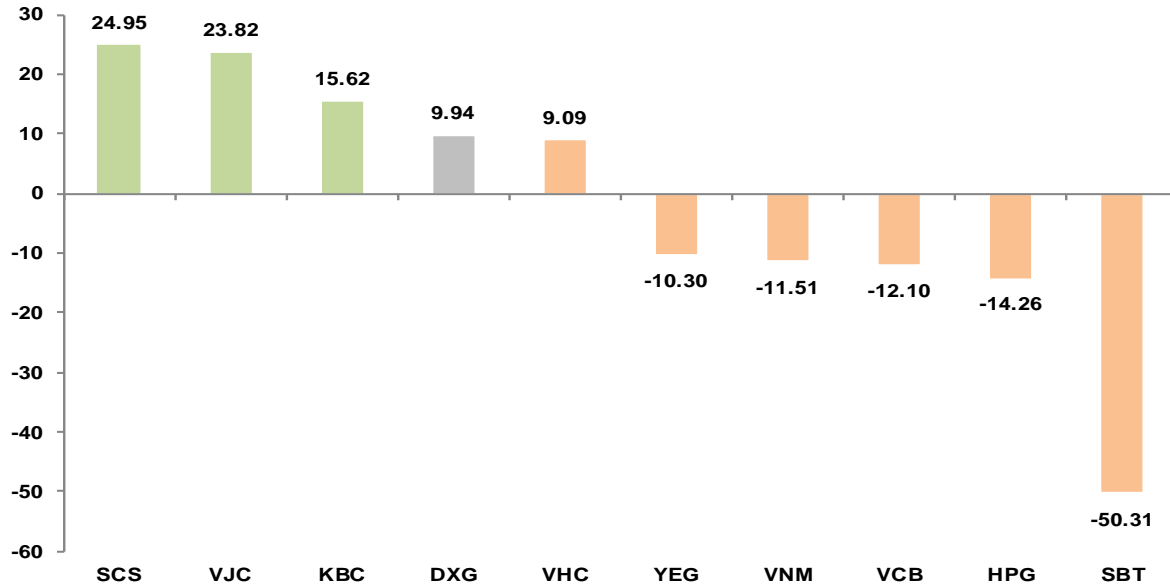
Sàn	HSX	HNX
Đóng cửa	943.11	102.96
+/- (Điểm)	-16.02	-0.99
GTGD (Tỷ đồng)	3,514.63	387.69
NĐTNN	Mua ròng	Mua ròng
GT NĐTNN Mua/Bán ròng (Tỷ đồng)	+15.96	+1.92
NĐTNN Mua ròng nhiều nhất (Mã/Tỷ đồng)	SCS (+24.95)	TNG (+1.67)
NĐTNN Bán ròng nhiều nhất (Mã/Tỷ đồng)	SBT (-50.31)	NTP (-0.85)

THỐNG KÊ THỊ TRƯỜNG

Top 10 Mã CP có KLGD lớn nhất (Triệu cp)



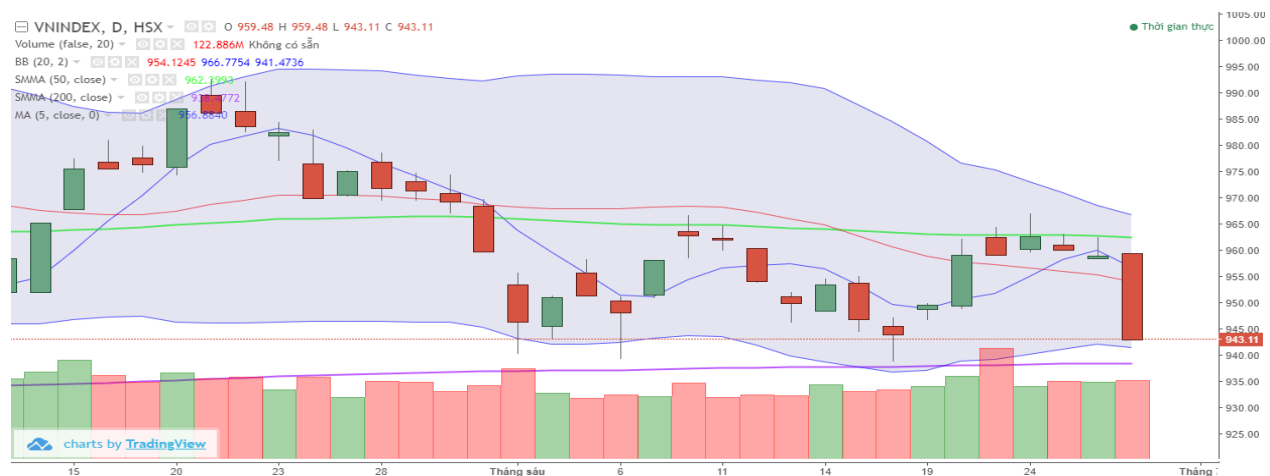
Top 5 Mã CP NĐTNN Mua - Bán ròng (Tỷ VND)



PHÂN TÍCH KỸ THUẬT TTCK 27/06/2019

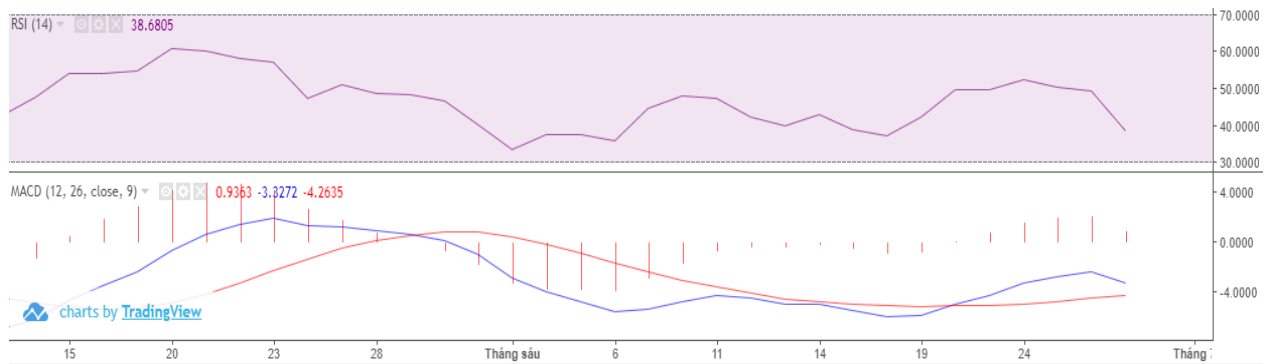
Về diễn biến ngắn hạn, chỉ số VN-Index kết phiên giao dịch 27.06 chỉ tín hiệu xấu với việc hình thành mẫu hình nến marubozu đỏ. Đây là mẫu hình nến cường lực, cảnh báo sự củng cố của xu hướng giảm điểm hiện tại trong bối cảnh áp lực bán xuống trong phiên là rất mạnh, hoàn toàn áp đảo lực cầu mua vào.

Ngưỡng hỗ trợ ngắn hạn 955 (MA 20) đã không đủ mạnh để làm điểm tựa cho thị trường và chỉ số đang tiến dần về kiểm định một lần nữa ngưỡng hỗ trợ dài hạn 938 điểm (SMA 200).



Chỉ báo RSI suy yếu đi một cách rõ ràng cho thấy sức mạnh tương đối của thị trường đang suy yếu trong bối cảnh dòng tiền đang vô cùng thận trọng khi tham gia vào thị trường.

Chỉ báo động lượng MACD chuyển biến tiêu cực khi đường MACD đã quay trở lại hướng xuống dưới, phủ nhận nỗ lực hồi phục của các phiên giao dịch trước đó.



Kết luận: Thị trường đang chuyển biến một cách khá tiêu cực ngoài dự kiến trong bối cảnh dòng tiền vẫn đang tỏ ra vô cùng thận trọng trong việc tham gia giải ngân và tình hình vĩ mô thế giới còn nhiều bất ổn chưa rõ ràng.

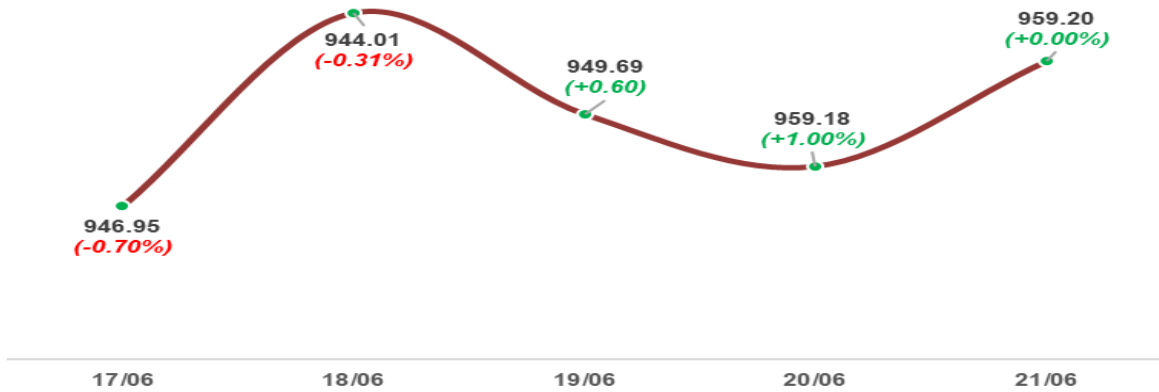
CTS khuyến nghị nhà đầu tư tạm dừng mọi hoạt động giải ngân và đứng ngoài theo dõi thị trường cho đến khi có các thông tin hỗ trợ tích cực cụ thể và rõ ràng hơn.

Tổng quan tín hiệu kỹ thuật VN-Index:

- Xu hướng ngắn hạn: **Tiêu cực**
- Xu hướng trung hạn: **Trung tính**
- Xu hướng dài hạn: **Tích cực**
- Xu hướng vận động hiện tại: **Giá giảm**
- Tình trạng thị trường: **Đang hướng về vùng quá bán**
- Rủi ro biến động mạnh: **Trung bình**
- Biên độ giao động trong phiên: **5 – 8 điểm**
- Ngưỡng kháng cự: **955 & 963 (kháng cự trung hạn)**
- Ngưỡng hỗ trợ: **941 & 938 (hỗ trợ mạnh dài hạn)**

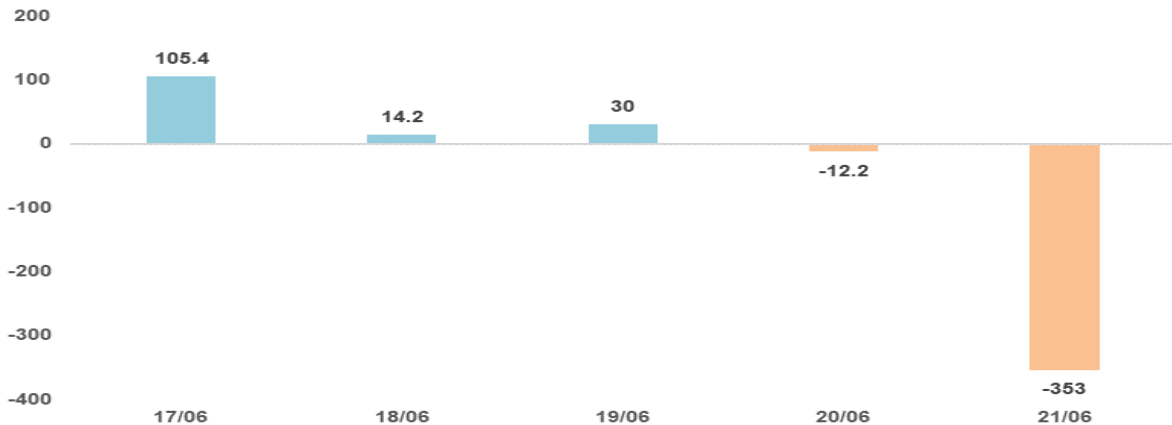
TỔNG KẾT TTCK TUẦN 17 – 21/06/2019

Diễn biến VN-Index tuần 17 - 21/06



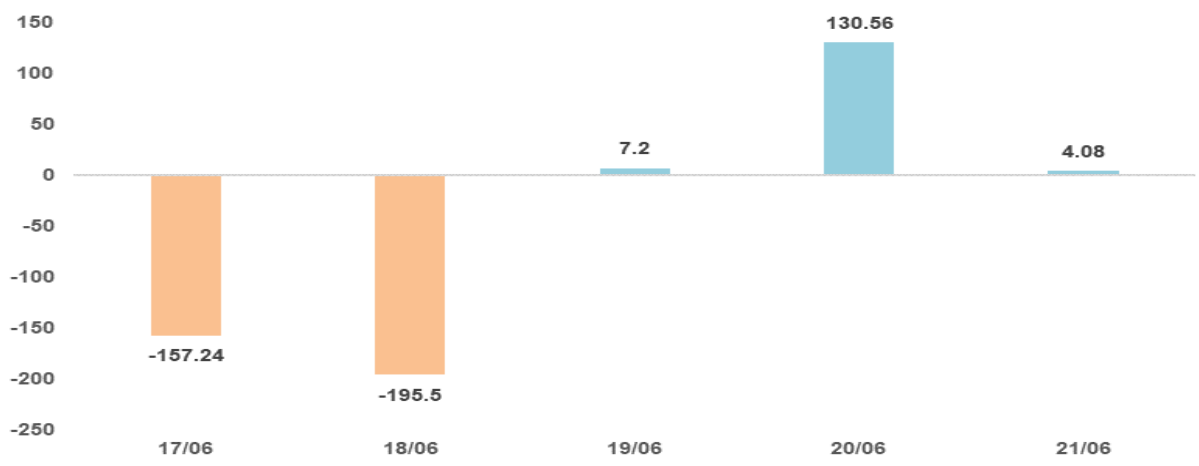
NĐTNN MUA RÒNG				NĐTNN BÁN RÒNG			
Mã	Khối lượng (triệu CP)	Giá trị (tỷ VNĐ)	+/-% giá	Mã	Khối lượng (triệu CP)	Giá trị (tỷ VNĐ)	+/-% giá
POW	8.67	+133.43	-3.45%	VHM	2.20	-172.72	+0.64%
E1VFN30	8.44	+121.56	+1.55%	STB	11.59	-132.73	+0.00%
BVH	0.91	+72.39	-1.24%	DPM	6.19	-98.97	-3.03%
HPG	2.32	+55.06	+5.57%	SBT	3.72	-63.65	-0.58%
VJC	0.44	+54.43	+2.75%	NVL	0.99	-56.60	-1.38%
KBC	1.89	+26.88	-1.73%	HNG	2.89	-45.12	+2.63%
VGC	0.99	+20.76	+4.75%	HDB	1.53	-40.69	+0.38%
VCB	0.28	+20.19	+2.60%	EIB	2.21	-40.36	-1.35%
MSN	0.22	+18.35	+0.60%	YEG	0.43	-37.34	-4.68%
GAS	0.17	+17.49	+3.53%	TCH	1.79	-36.05	-5.85%

Giao dịch khối ngoại 17 - 21/06 (Tỷ VNĐ)



TỰ DOANH MUA RÒNG				TỰ DOANH BÁN RÒNG			
Mã	Khối lượng (triệu CP)	Giá trị (tỷ VNĐ)	+/-% giá	Mã	Khối lượng (triệu CP)	Giá trị (tỷ VNĐ)	+/-% giá
VIC	1.06	+120.99	+0.00%	E1VFN30	9.46	-136.34	+1.55%
EIB	3.87	+70.79	-1.35%	VHM	0.47	-58.95	+1.46%
MWG	0.39	+35.48	+3.64%	HPG	2.36	-55.87	+5.57%
VHM	0.38	+29.48	+0.64%	VPB	2.66	-51.35	+3.76%
HPG	0.98	+23.14	+5.57%	TCB	2.36	-49.08	+0.00%
VNM	0.17	+20.87	+1.46%	VIC	0.38	-43.38	+0.00%
TCB	0.87	+18.04	+0.00%	FPT	0.65	-29.43	+3.06%
MSN	0.19	+16.31	+0.60%	MSN	0.31	-26.02	+0.60%
VPB	0.76	+14.62	+3.76%	VHM	0.32	-25.18	+0.64%
MBB	0.63	+13.45	+2.90%	VCB	0.32	-22.78	+2.60%

Giao dịch tự doanh 17 - 21/06 (Tỷ VNĐ)



Top 10 cổ phiếu tăng/giảm mạnh nhất tuần 17 - 21/06

